

Bad Sooden-Allendorf - Ortsteil Allendorf

Wohnbaugebiet - "Auf dem Wassergraben"

Vergabeplan

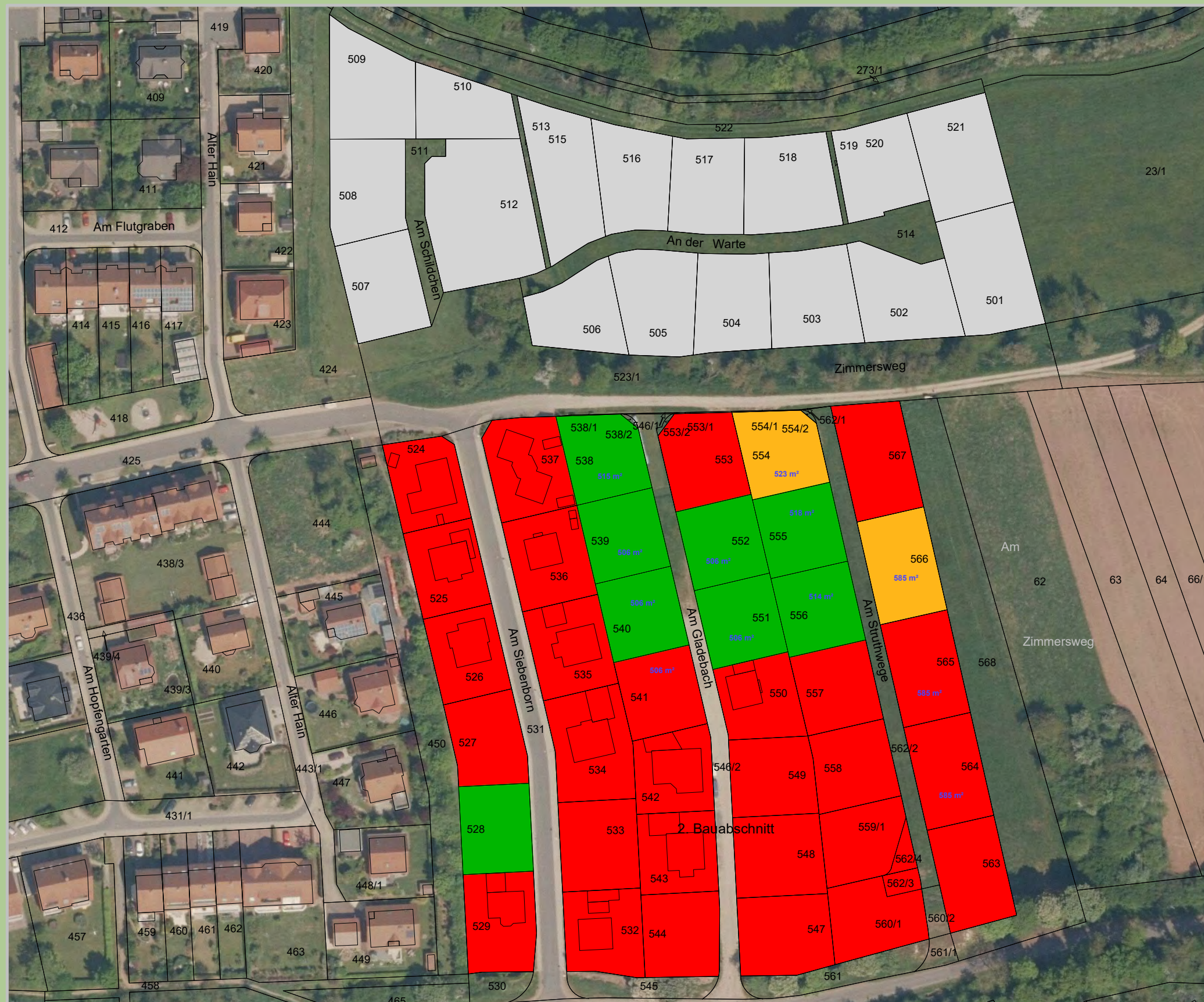
Stand: 16.02.2018



Auf gutem Grund.

Hessische Landgesellschaft mbH

Staatliche Treuhandstelle für ländliche Bodenordnung



Projektleiter Herr Franke
Hessische Landgesellschaft mbH
Wilhelmshöher Allee 157-159
34121 Kassel
Tel: 0561/3085-120
Email: elmar.franke@hlg.org
Internet: www.hlg.org

- freie Bauplätze
- reserviert
- verkauft
- 3. Bauabschnitt



Bearbeiter: B. Gutheil Datum: 16.02.2018

Datengrundlage: amtliche ALKIS-Daten Stand 2017, Dig.Orthophoto, DTK25, ATKIS-Daten Hessisches Landesamt für Bodenmanagement und Geoinformation Umweltfachdaten HLUG Wiesbaden und Forsteinrichtung und Naturschutz (FENA) Gießen. Weitergabe sowie Vervielfältigung nicht gestattet. Erstellt mit GeoMedia pro 6.1