

Vergabeplan

Stand: 04.07.2017

Bad Sooden-Allendorf

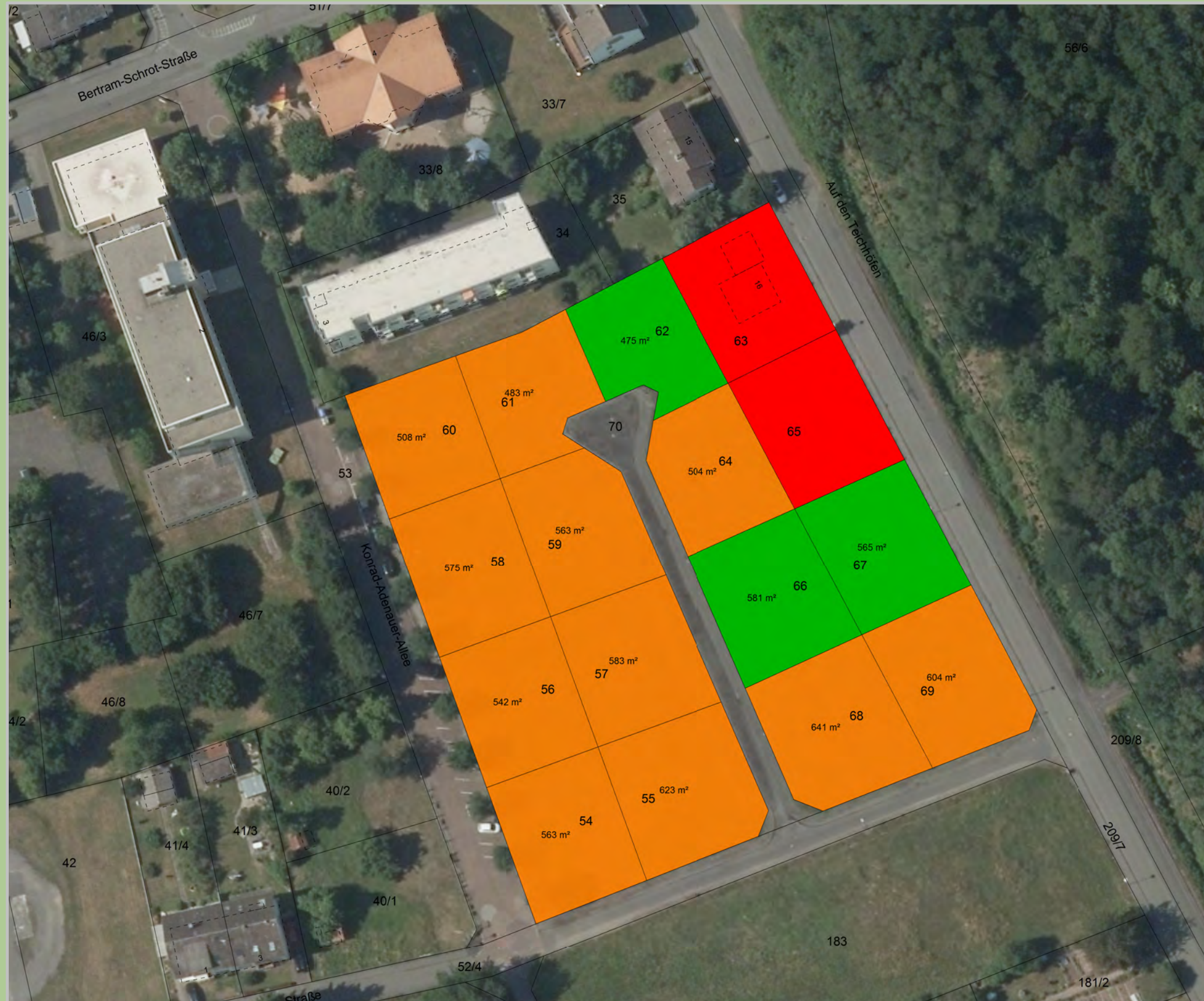
Wohnbaugesamt - "Sooden-Süd/Henschelstraße"






Auf gutem Grund.

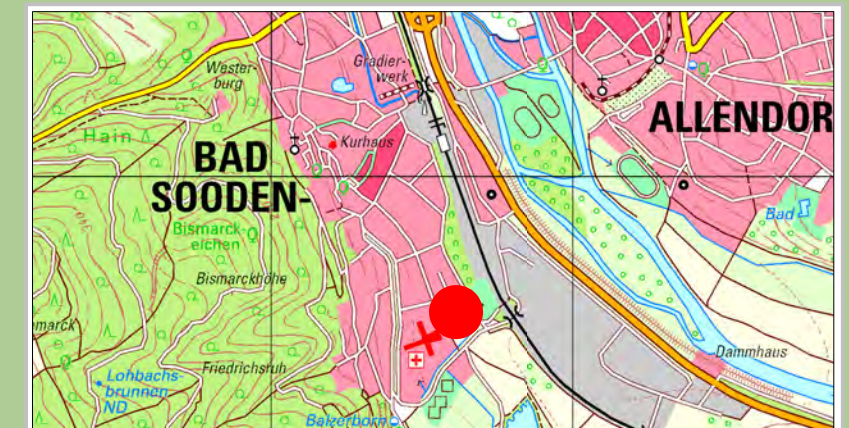
Hessische Landgesellschaft mbH

Staatliche Treuhandstelle für ländliche Bodenordnung



Projektleiter Herr Franke
Hessische Landgesellschaft mbH
Wilhelmshöher Allee 157-159
34121 Kassel
Tel: 0561/3085-120
Email: elmar.franke@hlg.org
Internet: www.hlg.org

-  freie Grundstücke
-  verkauft
-  reserviert



Bearbeiter: B. Gutheil Datum: 04.07.2017

Datengrundlage: amtliche ALKIS-Daten Stand 2016, Dig.Orthophoto,DTK25, ATKIS-Daten Hessisches Landesamt für Bodenmanagement und Geoinformation Umweltfachdaten HLUG Wiesbaden und Forsteinrichtung und Naturschutz (FENA) Gießen. Weitergabe sowie Vervielfältigung nicht gestattet. Erstellt mit GeoMedia pro 6.1