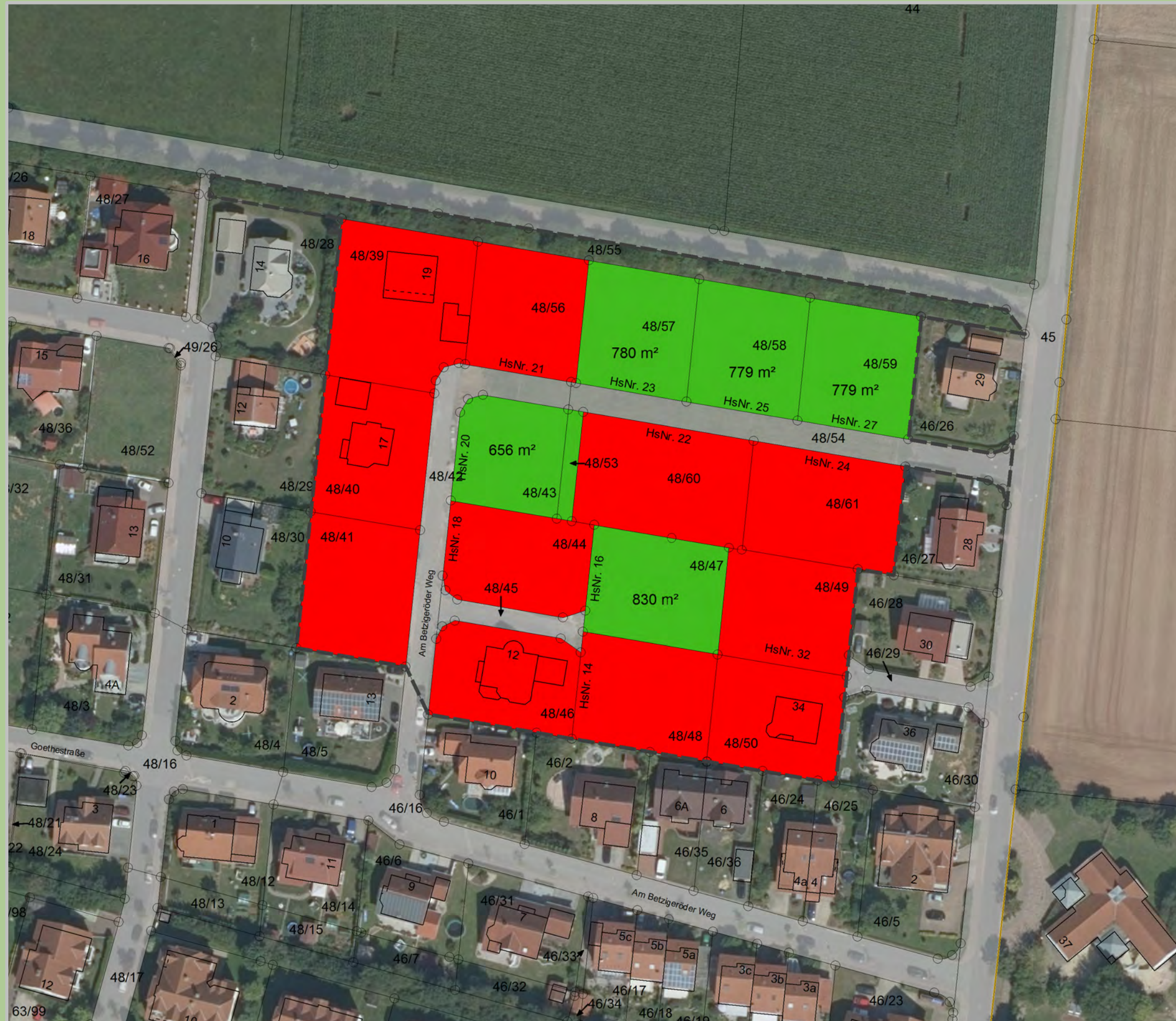


# Bad Zwesten - Ortsteil Zwesten

## Wohnbaugebiet - "Im Kissgraben / Am Betzigeröder Weg"



**Projektleiter Reiner Seitz**  
**Hessische Landgesellschaft mbH**  
**Wilhelmshöher Allee 157-159**  
**34121 Kassel**  
**Tel: 0561/3085-116**  
**Email: [reiner.seitz@hlg.org](mailto:reiner.seitz@hlg.org)**  
**Internet: [www.hlg.org](http://www.hlg.org)**

- Baugebietsgrenze
- Freie Grundstücke
- Verkauft
- Verkehr



Bearbeiter: B. Gutheil Datum: 08.02.2017

Datengrundlage: amtliche ALKIS-Daten Stand 2016, Dig Orthophoto, DTK25, ATKIS-Daten Hessisches Landesamt für Bodenmanagement und Geoinformation Umweltfachdaten HLUK Wiesbaden und Forsteinrichtung und Naturschutz (FENA) Gießen. Weitergabe sowie Vervielfältigung nicht gestattet. Erstellt mit GeoMedia pro 6.1