

Stadt Fritzlar

Wohnbaugebiet - "Bei der Möllricher Warte"

Vergabeplan

Stand: 28.11.2016



Auf gutem Grund.

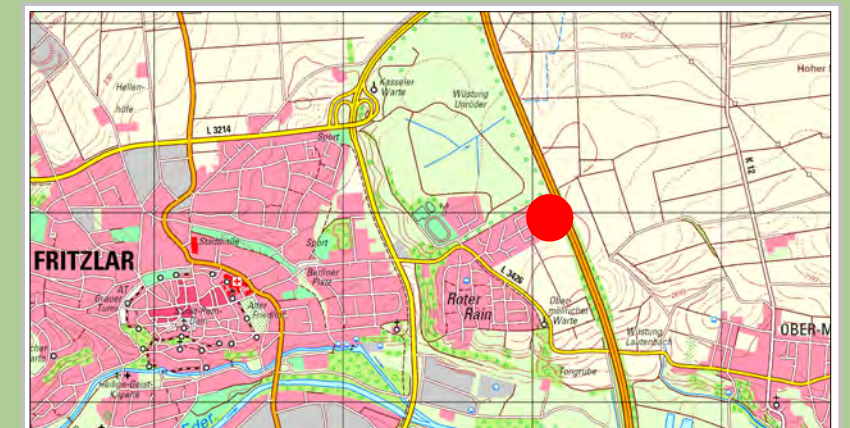
Hessische Landgesellschaft mbH

Staatliche Treuhandstelle für ländliche Bodenordnung



Projektleiter Reiner Seitz
Hessische Landgesellschaft mbH
Wilhelmshöher Allee 157-159
34121 Kassel
Tel: 0561/3085-116
Email: reiner.seitz@hlg.org
Internet: www.hlg.org

-  freie Bauplätze
-  reserviert
-  verkauft



Bearbeiter: Bettina Gutheil Datum: 28.11.2016

Datengrundlage: amtliche ALKIS-Daten Stand 2016, Dig. Orthophoto, DTK25, ATKIS-Daten Hessisches Landesamt für Bodenmanagement und Geoinformation Umweltfachdaten HLUG Wiesbaden und Forsteinrichtung und Naturschutz (FENA) Gießen. Weitergabe sowie Vervielfältigung nicht gestattet. Erstellt mit GeoMedia pro 6.1