

Großenlüder - Ortsteil Uffhausen

Wohnbaugebiet - "Zum Sesselsgraben"

Vergabeplan

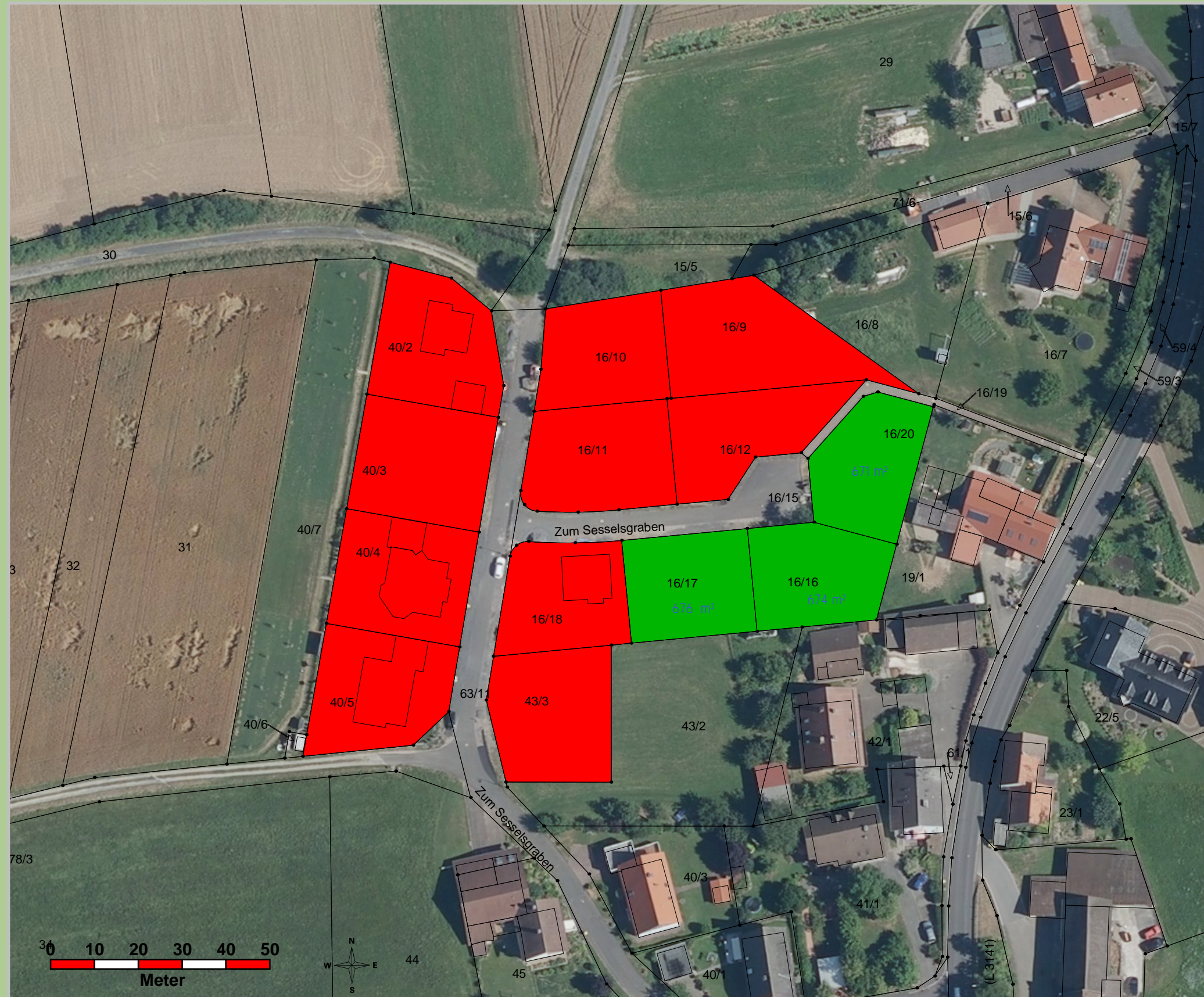
Stand: 27.07.2015

HLG

Auf gutem Grund.

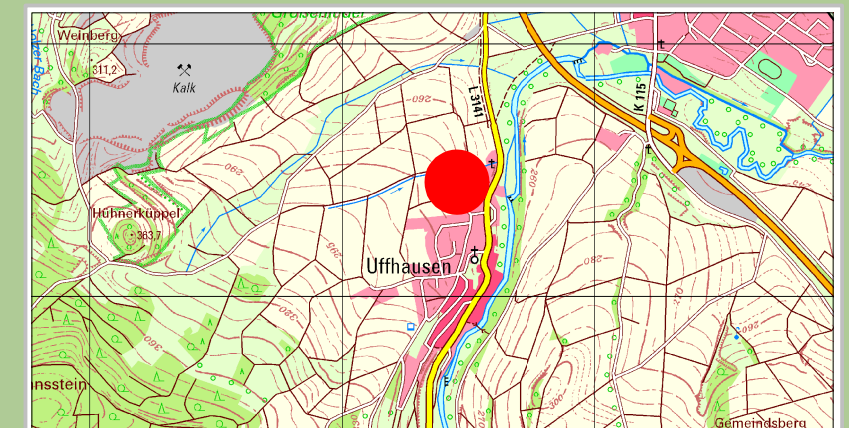
Hessische Landgesellschaft mbH

Staatliche Treuhandstelle für ländliche Bodenordnung



Projektleiter Elmar Franke
Hessische Landgesellschaft mbH
Wilhelmshöher Allee 157-159
34121 Kassel
Tel: 0561/3085120
Email: elmar.franke@hlg.org
Internet: www.hlg.org

- freie Bauplätze
- verkauft



Bearbeiter: A.Etschmaier Datum: 27.07.2015

Datengrundlage: amtliche ALKIS-Daten Stand 2013, Dig.Orthophoto,DTK25, ATKIS-Daten Hessisches Landesamt für Bodenmanagement und Geoinformation Umweltfachdaten HLUg Wiesbaden und Forsteinrichtung und Naturschutz (FENA) Gießen. Weitergabe sowie Vervielfältigung nicht gestattet. Erstellt mit GeoMedia pro 6.1