

# Kirchheim - Ortsteil Kirchheim

## Wohnbauggebiet - "Am Hattenberg"

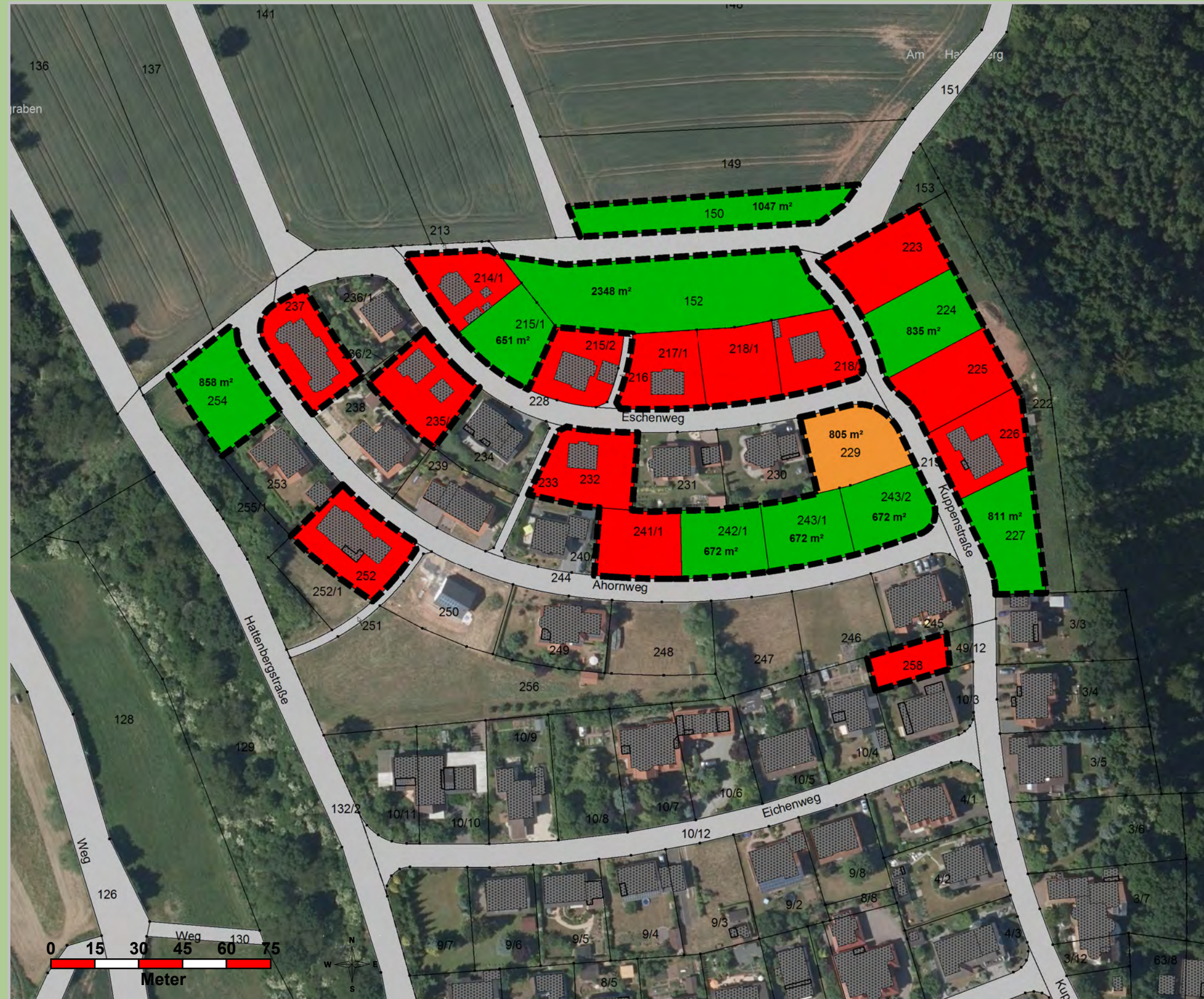
Vergabeplan

Stand: 21.03.2017







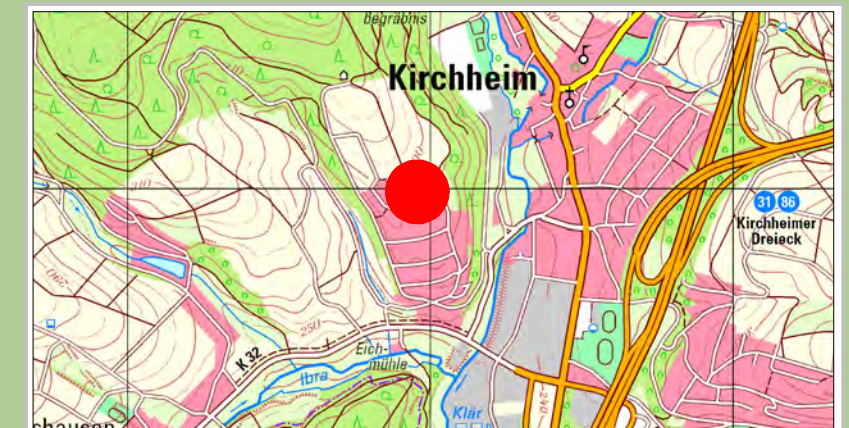
Auf gutem Grund.

Hessische Landgesellschaft mbH  
Staatliche Treuhandstelle für ländliche Bodenordnung



**Projektleiter Elmar Franke**  
**Hessische Landgesellschaft mbH**  
**Wilhelmshöher Allee 157 - 159**  
**34121 Kassel**  
**Tel: 0561- 3085-120**  
**Email: elmar.franke@hlg.org**  
**Internet: www.hlg.org**

-  Baugebietsgrenze
-  verkauft
-  frei
-  reserviert



Bearbeiter: B. Gutheil Datum: 21.03.2017

Datengrundlage: amtliche ALKIS-Daten Stand 2016, Dig. Orthophoto, DTK25, ATKIS-Daten Hessisches Landesamt für Bodenmanagement und Geoinformation Umweltfachdaten HLUG Wiesbaden und Forsteinrichtung und Naturschutz (FENA) Gießen. Weitergabe sowie Vervielfältigung nicht gestattet. Erstellt mit GeoMedia pro 6.1