

Hatzfeld - Ortsteil Holzhausen

Wohnbaugebiet - "Im Gleichenfeld"

Vergabeplan

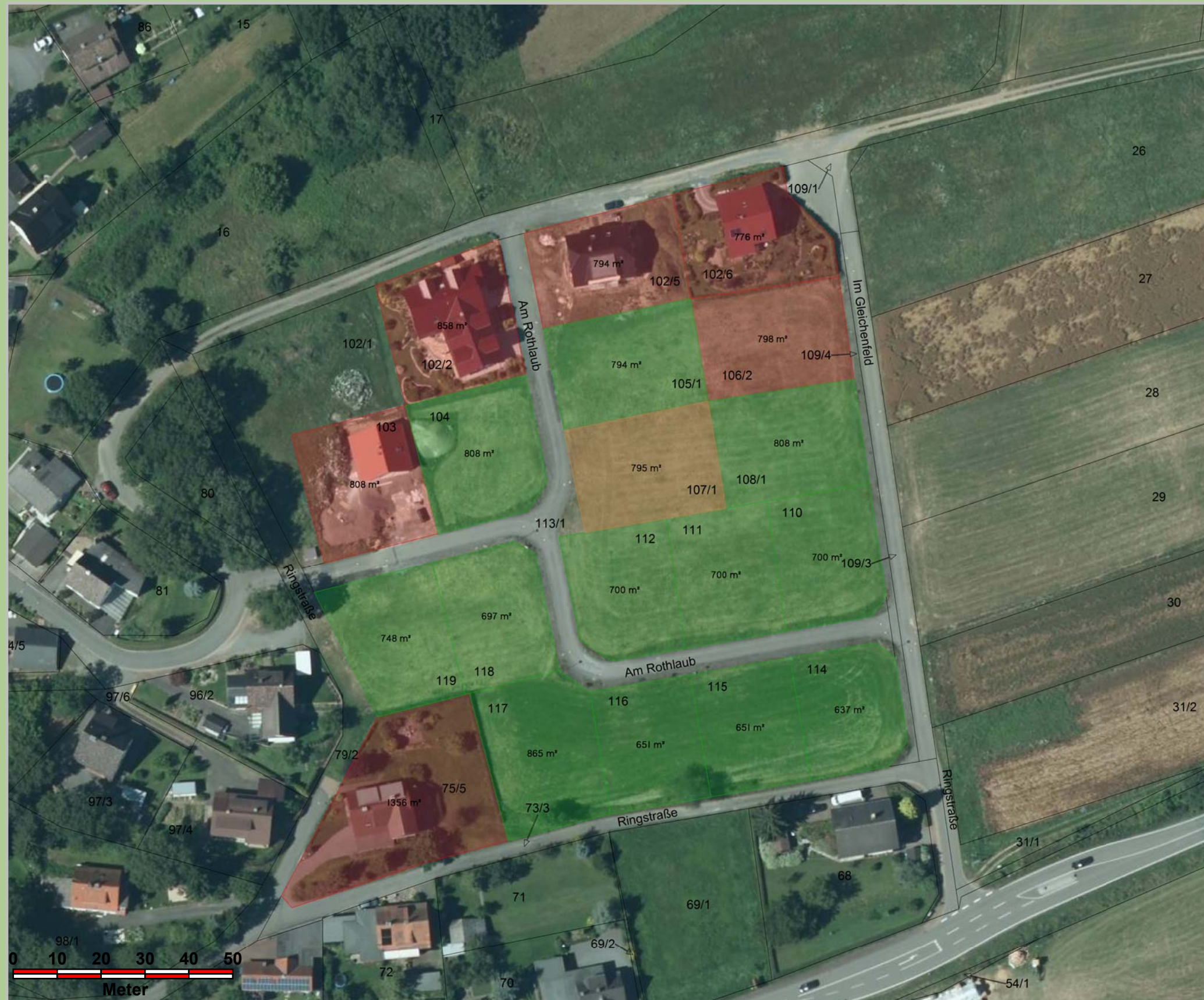
Stand: 01.07.2014

HLG

Auf gutem Grund.

Hessische Landgesellschaft mbH

Staatliche Treuhandstelle für ländliche Bodenordnung



Projektleiterin Frau Brede
Hessische Landgesellschaft mbH
Wilhelmshöher Allee 157-159
34121 Kassel
Tel: 0561/3085-190
Email: alexandra.brede@hlg.org
Internet: www.hlg.org

	frei
	reserviert
	verkauft



Bearbeiter: A.Etschmaier Datum: 01.07.2014

Datengrundlage: amtliche ALKIS-Daten Stand 2013, Dig. Orthophoto, DTK25, ATKIS-Daten Hessisches Landesamt für Bodenmanagement und Geoinformation Umweltdaten HLG Wiesbaden und Forsteinrichtung und Naturschutz (FENA) Gießen. Weitergabe sowie Vervielfältigung nicht gestattet. Erstellt mit GeoMedia pro 6.1