

# Standort Limburg-Weilburg-Diez



Gewerbezentrum „Westerwaldstraße“, Marktflecken Mengerskirchen, Waldernbach

## Lage

Im östlichen Westerwald, an der Grenze zu Rheinland-Pfalz, liegt im Ortsteil Waldernbach das neue Gewerbezentrum „Westerwaldstraße“.

Es besteht ein direkter Anschluss zur B54 und B49, welche eine schnelle Verbindung zu den Bundesautobahnen A3, A5 und A45 ermöglichen.

Die 6.000-Einwohner-Gemeinde gehört zum Landkreis Limburg-Weilburg, besteht aus 5 Ortsteilen mit einer Gemarkungsgröße von 30,82 km<sup>2</sup> und wird landschaftlich vom 605 m hohen "Knoten" und vielen bewaldeten Basaltkuppen geprägt.



## Größe

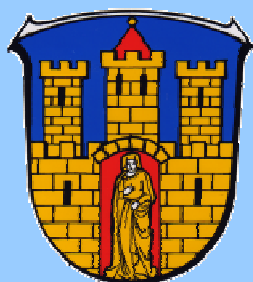
Die Gesamtfläche des Gewerbebezentrums „Westerwaldstraße“ besteht aus insgesamt 65.000 m<sup>2</sup> Land.

Die Grundstücke werden individuell nach den Wünschen und Bedürfnissen der Interessenten zugeschnitten.

## Beschreibung

Das Gewerbezentrum „Westerwaldstraße“ ist mit einer Breitbandversorgung von 50 Mbit/s ausgestattet.

Mengerskirchen verfügt zudem über gut ausgebildete Fachkräfte.

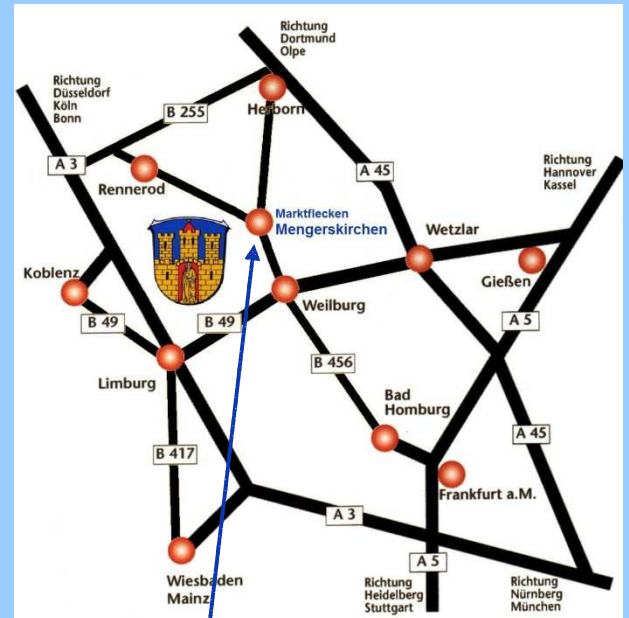
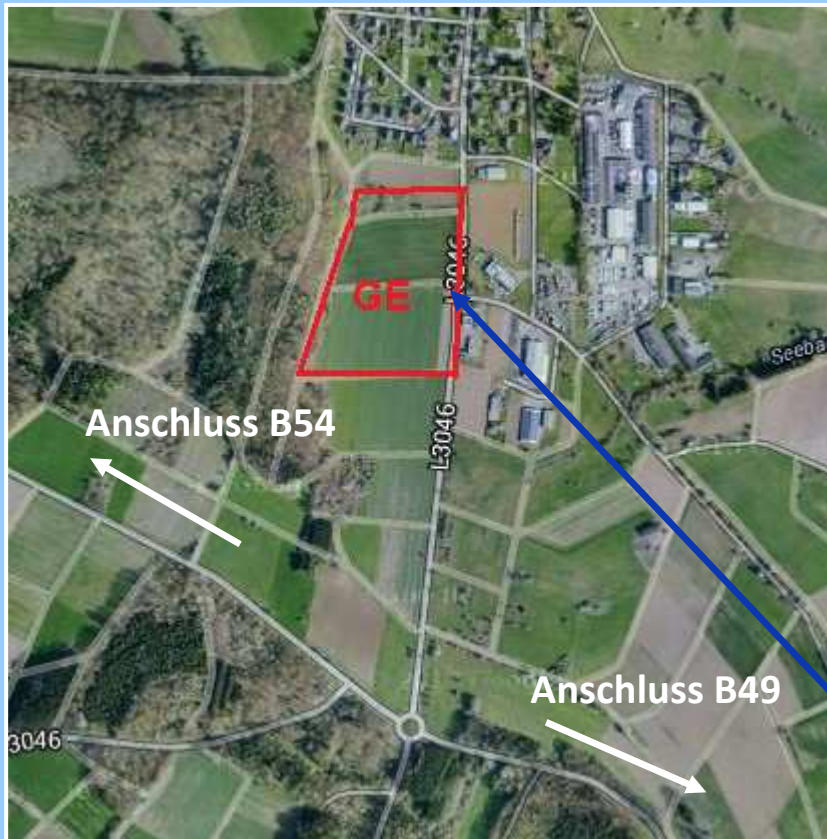


## Lebensqualität

Rund um den Marktflecken Mengerskirchen tragen Wander- und Wintersportgebiete, sowie Freizeit- und Erholungszentren zur Lebensqualität der Wohngebiete bei.

Zur ausgezeichneten Infrastruktur gehören natürlich auch Kindertagesstätten, eine Kinderkrippe, eine zentrale Grundschule und die Westerwaldschule als Mittelstufenschule.





**keine Ortsdurchfahrt**

**Breitbandversorgung: 50 Mbit/s**

**Preis: ab 30 €/m<sup>2</sup> inkl. Erschließung**

#### Besondere Vorteile

Der Markt Flecken Mengerskirchen ist eine der wenigen Kommunen mit stabilen Kommunal финанzen.

Die Zahl der sozialversicherungspflichtigen Beschäftigten am Arbeitsort beträgt 1.163, was in den letzten vier Jahren einen Anstieg von 25% bedeutet.

Die Zahl der sozialversicherungspflichtigen Beschäftigten am Wohnort beträgt 2.028.

In Sachen Bildung und Erziehung geht der Markt Flecken Mengerskirchen bereits seit geraumer Zeit neue Wege, die deutschlandweit Beachtung fanden.

Angesichts des demografischen Wandels stellt sich für den Markt Flecken Mengerskirchen bereits jetzt die Frage, wie er sich für die Zukunft wappnen soll. Deshalb wurde das Projekt „Zukunftsforum Mengerskirchen“ aus der Taufe gehoben,

um vorausschauend neben rein wirtschaftlichen Belangen wie z.B. der Schaffung neuer Arbeitsplätze vor allem auch die Voraussetzungen für familiäre Existenzgründungen in Mengerskirchen zu verbessern.

Günstige Gebühren und Bauplandpreise, Existenzgründungen, ein deutliches Wachstum an Arbeitsplätzen und die Nutzung der erneuerbaren Energien sind Teilbausteine bei der Bewältigung dieser Aufgabe.

Thomas Scholz (Bürgermeister)  
Markt Flecken Mengerskirchen  
Schlossstraße 3  
35784 Mengerskirchen  
Fon: +49 (0) 6476 / 9136-11  
e-mail: buergermeister@mengerskirchen.de

Walter Gerharz (Geschäftsführer)  
Wirtschaftsförderung Limburg-Weilburg-Diez GmbH  
Schiede 43 (DG)  
65549 Limburg  
Fon: +49 (0) 64 31 / 91 79 - 0  
e-mail: gw@wfg-lwd.de