

Technologie- und Innovationszentrum Gießen GmbH Gebäude Winchesterstr. 2



Unverbindl. Mietangebot, Stand 10/2018

Anmietung frühestens ab Januar 2020

Mietkonditionen:

Kaltmiete Büro: 7,25 €/m² zzgl. MwSt., NK-Abschlag Büro: 3,30 €/m² zzgl. MwSt. *)

Kaltmiete Labor: 8,25 €/m² zzgl. MwSt., NK-Abschlag Labor: 6,60 €/m² zzgl. MwSt. *)

Bürofläche gesamt:

181,38 m² x 7,25 €/m² = 1.315,01 € Kaltmiete

181,38 m² x 3,30 €/m² = 598,55 € Nebenkostenabschlag

= **1.913,56 € Nettomiete zzgl. MwSt.**

Laborfläche gesamt:

528,74 m² x 8,25 €/m² = 4.362,11 € Kaltmiete

528,74 m² x 6,60 €/m² = 3.489,68 € Nebenkostenabschlag

= **7.851,79 € Nettomiete zzgl. MwSt.**

Flur-/WC-Fläche gesamt:

149,88 m² x 7,25 €/m² = 1.086,63 € Kaltmiete

149,88 m² x 3,30 €/m² = 494,60 € Nebenkostenabschlag

= **1.581,23 € Nettomiete zzgl. MwSt.**

Summe = 11.346,58 € Nettomiete zzgl. MwSt.

Miete Laboreinr. = 2.800,00 €

Gesamt = 14.146,58 € Warmmiete zzgl. MwSt.

***) Die Kosten der Stromversorgung der gemieteten Räumlichkeiten sowie die Wartungskosten für das zur Nutzung überlassene Inventar trägt der Mieter direkt.**

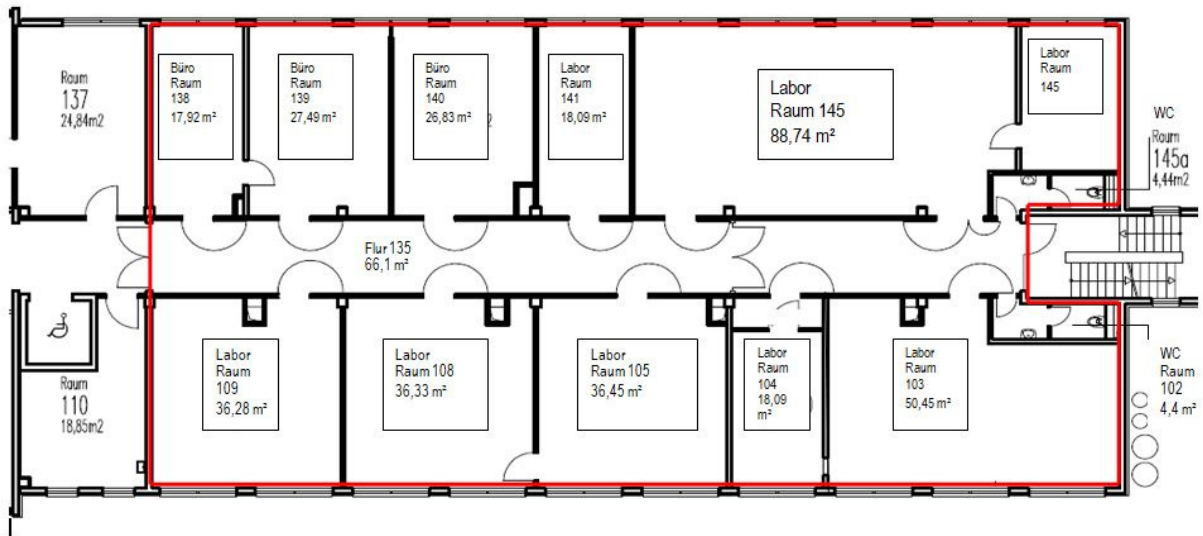
Technologie- und Innovationszentrum Gießen GmbH Gebäude Winchesterstr. 2



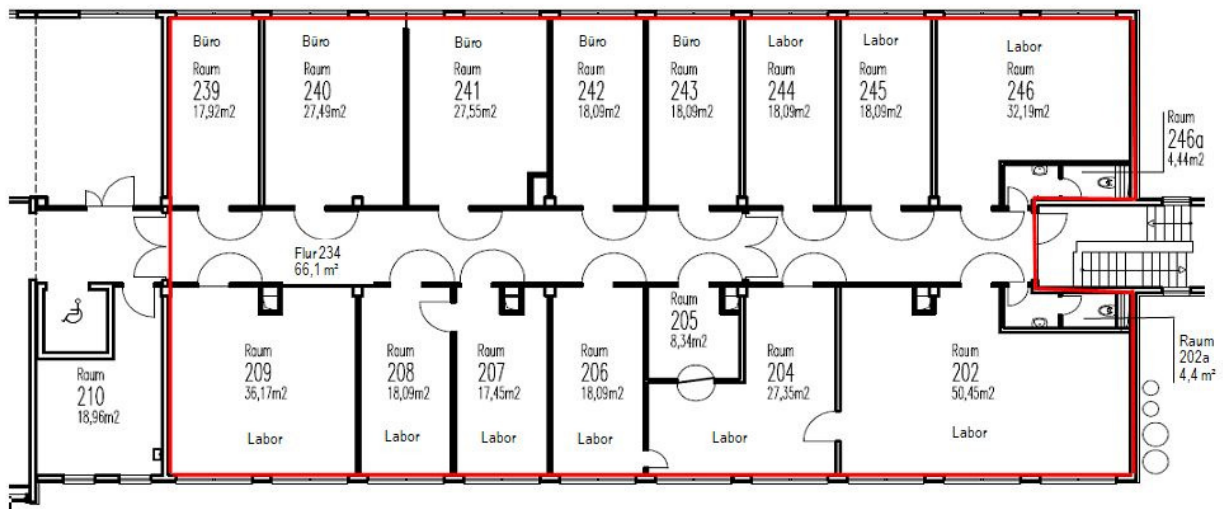
Hinweis: detaillierte Informationen zu Räumen und Ausstattung auf Nachfrage.

Technologie- und Innovationszentrum Gießen GmbH Gebäude Winchesterstr. 2

W2-1.OG Rechts



W2-2.OG Rechts



Kontakt:

TIG GmbH, Heike Schaffrath, Winchesterstr. 2, 35394 Gießen
 Tel. 0641-948-2260, Fax: 0641-948-22629, E-Mail: schaffrath@tig-gmbh.de
www.tig-gmbh.de

Geschäftsführerin: Dipl.-Ing. agr. Antje Bienert Handelsregister HRB 3340 Amtsgericht Gießen