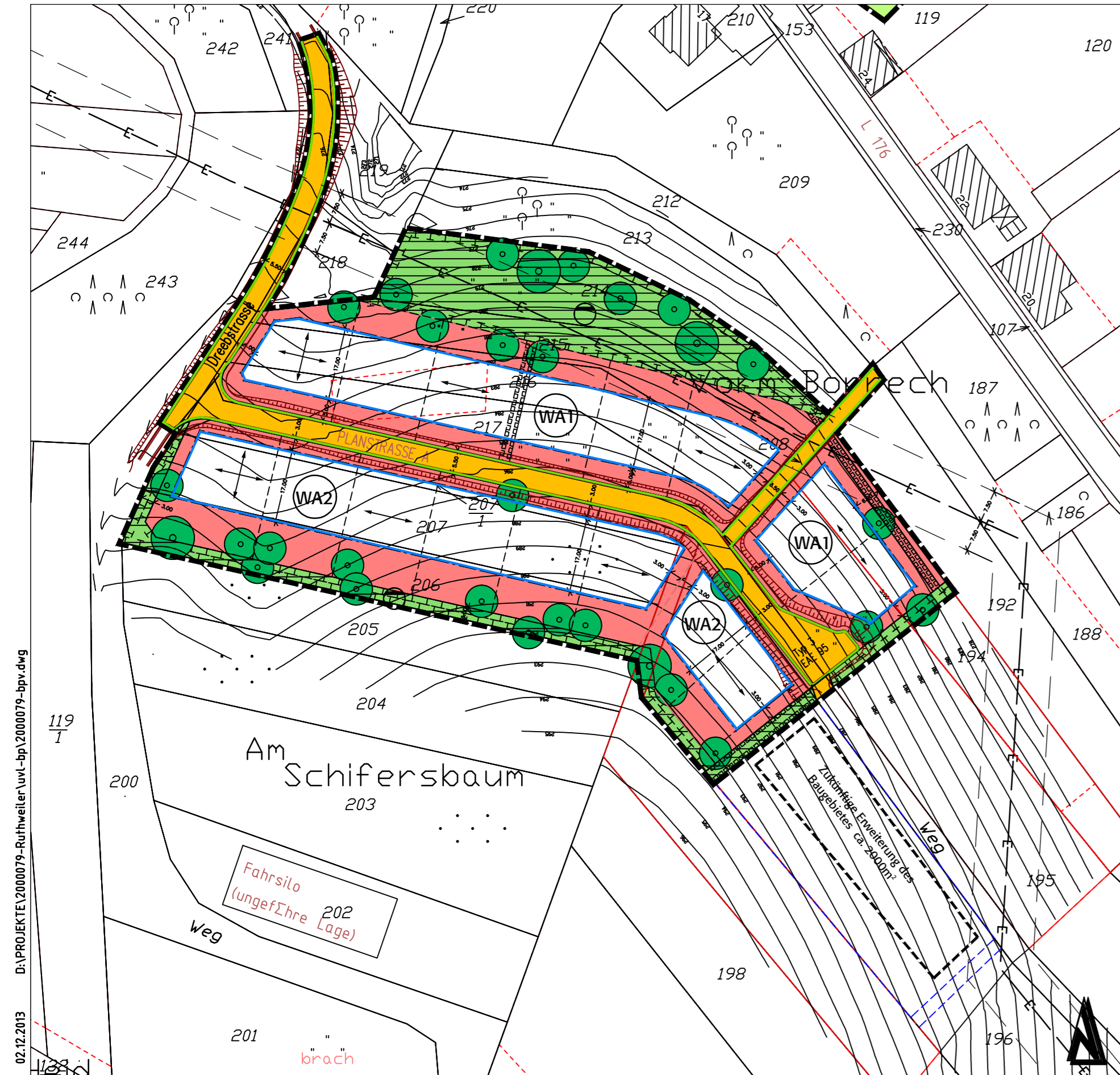


BEBAUUNGSPLAN "VORM BORRECH, ÄNDERUNG II"

ORTSGEMEINDE RUTHWEILER



VERFAHRENSVERMERKE

- Der Ortsgemeinderat von Ruthweiler hat in seiner Sitzung am 19.09.2013 die Aufstellung des Bebauungsplanes "Vorm Borrech, Änderung II" beschlossen (§ 2 Abs. 1 Satz 1 BauGB).
- Der Beschluss, diesen Bebauungsplan aufzustellen, wurde am 13.02.2014 ortsüblich bekannt gemacht (§ 2 Abs. 1 Satz 2 BauGB).
- Die Behörden und sonstigen Träger öffentlicher Belange, deren Aufgabenbereich durch die Planung berührt werden kann, wurden mit Schreiben vom 11.02.2014 entsprechend § 3 Abs. 1 Satz 1 Halbsatz 1 BauGB von der Planung unterrichtet und zur Äußerung auch im Hinblick auf den erforderlichen Umfang und Detaillierungsgrad der Umweltprüfung nach § 2 Abs. 4 BauGB aufgefordert (§ 4 Abs. 1 BauGB).
- Die frühzeitige Öffentlichkeitsbeteiligung gemäß § 3 Abs. 1 Satz 1 BauGB ist am 13.02.2014 in Form einer Veröffentlichung in Bild und Text durchgeführt worden.
- Der Ortsgemeinderat hat das Ergebnis der frühzeitigen Beteiligung der Öffentlichkeit sowie der frühzeitigen Beteiligung der Behörden und sonstigen Träger öffentlicher Belange, deren Aufgabenbereich durch die Planung berührt werden kann, am 10.04.2014 geprüft. Das Ergebnis der Prüfung ist denjenigen, die eine Stellungnahme abgegeben haben, mitgeteilt worden.
- Der Ortsgemeinderat hat am 10.04.2014 die Annahme und die öffentliche Auslegung des Entwurfs des Bebauungsplanes mit Textlichen Festsetzungen, Begründung und wesentlichen umweltbezogenen Stellungnahmen, soweit diese bereits vorliegen, beschlossen (§ 3 Abs. 2 BauGB).
- Der Entwurf des Bebauungsplanes, bestehend aus Planzeichnung und Textteil, die Begründung sowie die wesentlichen umweltbezogenen Stellungnahmen, soweit diese bereits vorliegen, haben in der Zeit vom 06.06.2014 bis einschließlich 07.07.2014 nach § 3 Abs. 2 Satz 1 BauGB öffentlich ausgelegt.
Ort und Dauer der Auslegung sowie Angaben dazu, welche Arten umweltbezogener Informationen verfügbar waren, wurden am 30.05.2014 ortsüblich bekannt gemacht mit dem Hinweis, dass Stellungnahmen während der Auslegungsfrist abgegeben werden können, schriftlich oder während der Dienststunden mündlich zur Niederschrift, dass nicht fristgerecht abgegebene Stellungnahmen bei der Beschlussfassung über den Bauleitplan unberücksichtigt bleiben können und dass ein Antrag nach § 47 der Verwaltungsgerichtsordnung unzulässig ist, soweit mit ihm Einwendungen geltend gemacht werden, die vom Antragsteller im Rahmen der Auslegung nicht oder verspätet geltend gemacht wurden, aber hätten geltend gemacht werden können (§ 3 Abs. 2 Satz 2 BauGB).
Die nach § 4 Abs. 2 BauGB Beteiligten wurden mit Schreiben vom 21.05.2014 von der öffentlichen Auslegung benachrichtigt (§ 3 Abs. 2 Satz 3 BauGB).
- Gleichzeitig mit der öffentlichen Auslegung sind die Behörden und sonstigen Träger öffentlicher Belange, deren Aufgabenbereich durch die Planung berührt werden kann, mit Schreiben vom 21.05.2014 bei der Aufstellung dieses Bebauungsplanes beteiligt und zur Abgabe einer Stellungnahme aufgefordert worden (§ 4 Abs. 2 BauGB).
- Während der öffentlichen Auslegung sowie der Beteiligung der Behörden und sonstigen Träger öffentlicher Belange gem. § 4 Abs. 2 BauGB gingen keine Stellungnahmen mit abwägungsrelevantem Inhalt ein.
- Der Ortsgemeinderat hat am 22.07.2014 diesen Bebauungsplan mit Begründung und Textlichen Festsetzungen als Satzung beschlossen (§ 10 Abs. 1 BauGB und § 88 LBauO i.V. mit § 24 GemO).

Ruthweiler, 30. Juli 2014 -Ortsbürgermeister-

Ruthweiler, 12. August 2014 -Ortsbürgermeister-

Kusel, 26. August 2014 -Bürgermeister-

ZEICHENERKLÄRUNG

1. Planungsrechtliche Festsetzungen
Art der baulichen Nutzung
(§ 9 Abs. 1 Nr. 1 des Baugesetzbuchs - BauGB -
§§ 1 bis 11 der BauNutzungsverordnung - BauNVO -)

WA Allgemeine Wohngebiete
(§ 4 BauNVO)

Maß der baulichen Nutzung
(§ 9 Abs. 1 Nr. 1 BauGB, § 16 BauNVO)

GFZ 0.6 Geschossflächenzahl
(§ 20 BauNVO)

GRZ 0.3 Grundflächenzahl
(§ 19 BauNVO)

Bauweise, Baulinien, Baugrenzen
(§ 9 Abs. 1 Nr. 2 BauGB, §§ 22 und 23 BauNVO)

o offene Bauweise
(§ 22 (2) BauNVO)

— Baugrenze
(§ 23 (3) BauNVO)

Verkehrsflächen
(§ 9 Abs. 1 Nr. 11 und Abs. 6 BBauG)

■ Straßenverkehrsfläche
(§ 9 (1) 11 BauGB)

— Straßenbegrenzungslinie
(§ 9 (1) 11 BauGB)

Flächen für Versorgungsanlagen, für die Abfallentsorgung und Abwasserbeseitigung
(§ 5 Abs. 2 Nr. 4 und Abs. 4, § 9 Abs. 1 Nr. 12, 14 und Abs. 6 BauGB)

▨ Flächen für Versorgungsanlagen, für Abfallentsorgung und Abwasserbeseitigung sowie für Ablagerungen

○ Abwasser: Retentionsbecken, Versickerungs/ -Rückhalteanlagen
(§ 9 (1) 12 BauGB)

Grünflächen
(§ 9 Abs. 1 Nr. 15 und Abs. 6 BauGB)

■ Grünflächen (öffentlich)
(§ 9 (1) 15 BauGB)

Planungen, Nutzungsregelungen, Maßnahmen und Flächen für Maßnahmen zum Schutz zur Pflege und zur Entwicklung von Boden, Natur und Landschaft
(§ 9 Abs. 1 Nr. 20, 25 und Abs. 6 BauGB)

▭ Flächen für Maßnahmen zum Schutz, zur Pflege und zur Entwicklung von Natur und Landschaft (§ 9 (1) 20 BauGB)

● Anpflanzen von Bäumen

Sonstige Planzeichen

▬▬▬▬ Mit Geh-, Fahr- und Leitungsrechten zu belastende Flächen (§ 9 (1) 21 BauGB)

W Wasserversorgung **A** Abwasser
E Elektroenergie **G** Gasversorgung
N Niederschlagswasser Ablaufmulde

▬▬▬▬ Grenze des räumlichen Geltungsbereichs des Bebauungsplans
(§ 9 (7) BauGB)

---- vorgeschlagene Grundstücksgrenze

↔ Firstrichtung

~ Höhenlinien

Rechtsgrundlagen

- Baugesetzbuch (BauGB) in der Fassung vom 23. September 2004 (BGBl. I S. 2014), zuletzt geändert durch Artikel 1 des Gesetzes vom 17. Juni 2013 (BGBl. I S. 1048)
- BauNutzungsverordnung (BauNVO) in der Fassung vom 23. Januar 1989 (BGBl. I S. 135), zuletzt geändert durch Artikel 1 des Gesetzes vom 17. Juni 2013 (BGBl. I S. 1048)
- Planungsrecht (PlanR) vom 18. Dezember 1989 (BGBl. I S. 1846), zuletzt geändert durch Artikel 1 des Gesetzes vom 17. Juni 2013 (BGBl. I S. 1048)
- Landesbauordnung Rheinland-Pfalz (LBO) in der Fassung vom 29. November 1989 (GVBl. S. 200), zuletzt geändert durch Artikel 1 des Gesetzes vom 17. Juni 2013 (BGBl. I S. 1048)
- BauNutzungsverordnung (BauNVO) vom 23. Januar 1989 (BGBl. I S. 135), zuletzt geändert durch Artikel 1 des Gesetzes vom 17. Juni 2013 (BGBl. I S. 1048)
- Landesbauordnung Rheinland-Pfalz (LBO) vom 29. November 1989 (GVBl. S. 200), zuletzt geändert durch Artikel 1 des Gesetzes vom 17. Juni 2013 (BGBl. I S. 1048)
- BauNutzungsverordnung (BauNVO) vom 23. Januar 1989 (BGBl. I S. 135), zuletzt geändert durch Artikel 1 des Gesetzes vom 17. Juni 2013 (BGBl. I S. 1048)
- Landesbauordnung Rheinland-Pfalz (LBO) vom 29. November 1989 (GVBl. S. 200), zuletzt geändert durch Artikel 1 des Gesetzes vom 17. Juni 2013 (BGBl. I S. 1048)
- BauNutzungsverordnung (BauNVO) vom 23. Januar 1989 (BGBl. I S. 135), zuletzt geändert durch Artikel 1 des Gesetzes vom 17. Juni 2013 (BGBl. I S. 1048)
- Landesbauordnung Rheinland-Pfalz (LBO) vom 29. November 1989 (GVBl. S. 200), zuletzt geändert durch Artikel 1 des Gesetzes vom 17. Juni 2013 (BGBl. I S. 1048)
- BauNutzungsverordnung (BauNVO) vom 23. Januar 1989 (BGBl. I S. 135), zuletzt geändert durch Artikel 1 des Gesetzes vom 17. Juni 2013 (BGBl. I S. 1048)
- Landesbauordnung Rheinland-Pfalz (LBO) vom 29. November 1989 (GVBl. S. 200), zuletzt geändert durch Artikel 1 des Gesetzes vom 17. Juni 2013 (BGBl. I S. 1048)
- BauNutzungsverordnung (BauNVO) vom 23. Januar 1989 (BGBl. I S. 135), zuletzt geändert durch Artikel 1 des Gesetzes vom 17. Juni 2013 (BGBl. I S. 1048)
- Landesbauordnung Rheinland-Pfalz (LBO) vom 29. November 1989 (GVBl. S. 200), zuletzt geändert durch Artikel 1 des Gesetzes vom 17. Juni 2013 (BGBl. I S. 1048)
- BauNutzungsverordnung (BauNVO) vom 23. Januar 1989 (BGBl. I S. 135), zuletzt geändert durch Artikel 1 des Gesetzes vom 17. Juni 2013 (BGBl. I S. 1048)
- Landesbauordnung Rheinland-Pfalz (LBO) vom 29. November 1989 (GVBl. S. 200), zuletzt geändert durch Artikel 1 des Gesetzes vom 17. Juni 2013 (BGBl. I S. 1048)
- BauNutzungsverordnung (BauNVO) vom 23. Januar 1989 (BGBl. I S. 135), zuletzt geändert durch Artikel 1 des Gesetzes vom 17. Juni 2013 (BGBl. I S. 1048)
- Landesbauordnung Rheinland-Pfalz (LBO) vom 29. November 1989 (GVBl. S. 200), zuletzt geändert durch Artikel 1 des Gesetzes vom 17. Juni 2013 (BGBl. I S. 1048)
- BauNutzungsverordnung (BauNVO) vom 23. Januar 1989 (BGBl. I S. 135), zuletzt geändert durch Artikel 1 des Gesetzes vom 17. Juni 2013 (BGBl. I S. 1048)
- Landesbauordnung Rheinland-Pfalz (LBO) vom 29. November 1989 (GVBl. S. 200), zuletzt geändert durch Artikel 1 des Gesetzes vom 17. Juni 2013 (BGBl. I S. 1048)

NUTZUNGSSCHABLONE

WA1	-	WA2	-
0.3	0.6	0.3	0.6
0	SD/WD/KWD 25°-45°	0	SD/WD/KWD 25°-45°
THmax=4.50m		THmax=7,00m	

GEÄNDERT	BEARBEITET	GEPRÜFT	DATUM
----------	------------	---------	-------

BAUHERR	ORTSGEMEINDE RUTHWEILER LANDKREIS KUSEL		BAUHERR
PROJEKT BEZ.	BEBAUUNGSPLAN "VORM BORRECH, ÄNDERUNG II"		DATUM
ZEICHNUNG	BEBAUUNGSPLAN		MASSTAB
			BEILAGE
			1:1000
ZEICHEN	VERMESSEN	BEARBEITET	GEZEICHNET
DATUM	JO	KG	GEPRÜFT
	Febr 2014	Febr 2014	
PROJEKT NR.	R 2000079		BLATTGRÖSSE
			93/35
			BLATT NR.
			ENTWURFSVERFASSER

igr. Luitpoldstraße 60
67 806 Rockenhausen
Telefon: 0 63 61.91 90
Telefax: 0 63 61.91 91 00
e-mail: info@igr.de

DATUM **August 2014**