

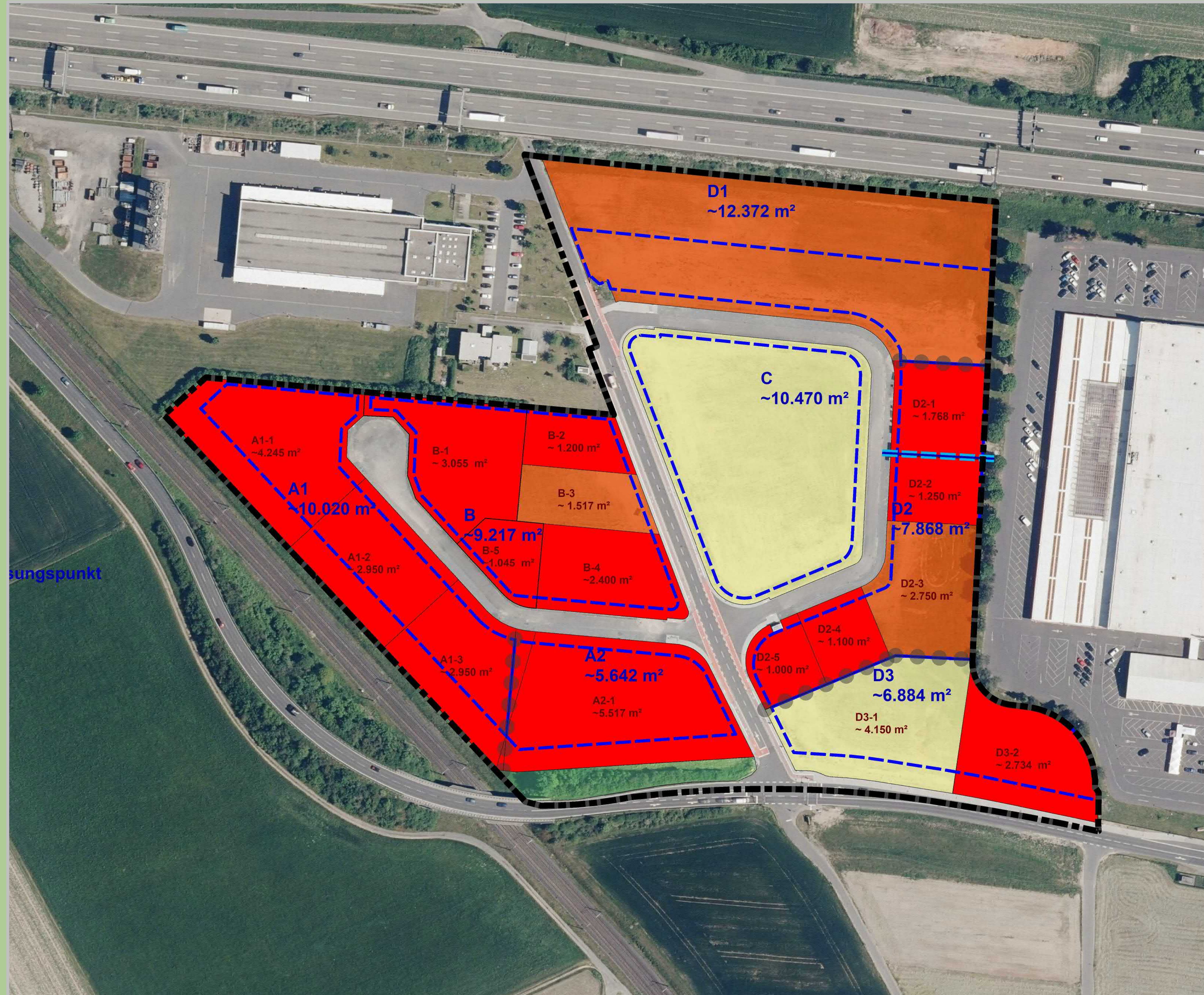
Stadt Rodgau-Weiskirchen

Gewerbegebiet - "W18 - Die lichte Haide"



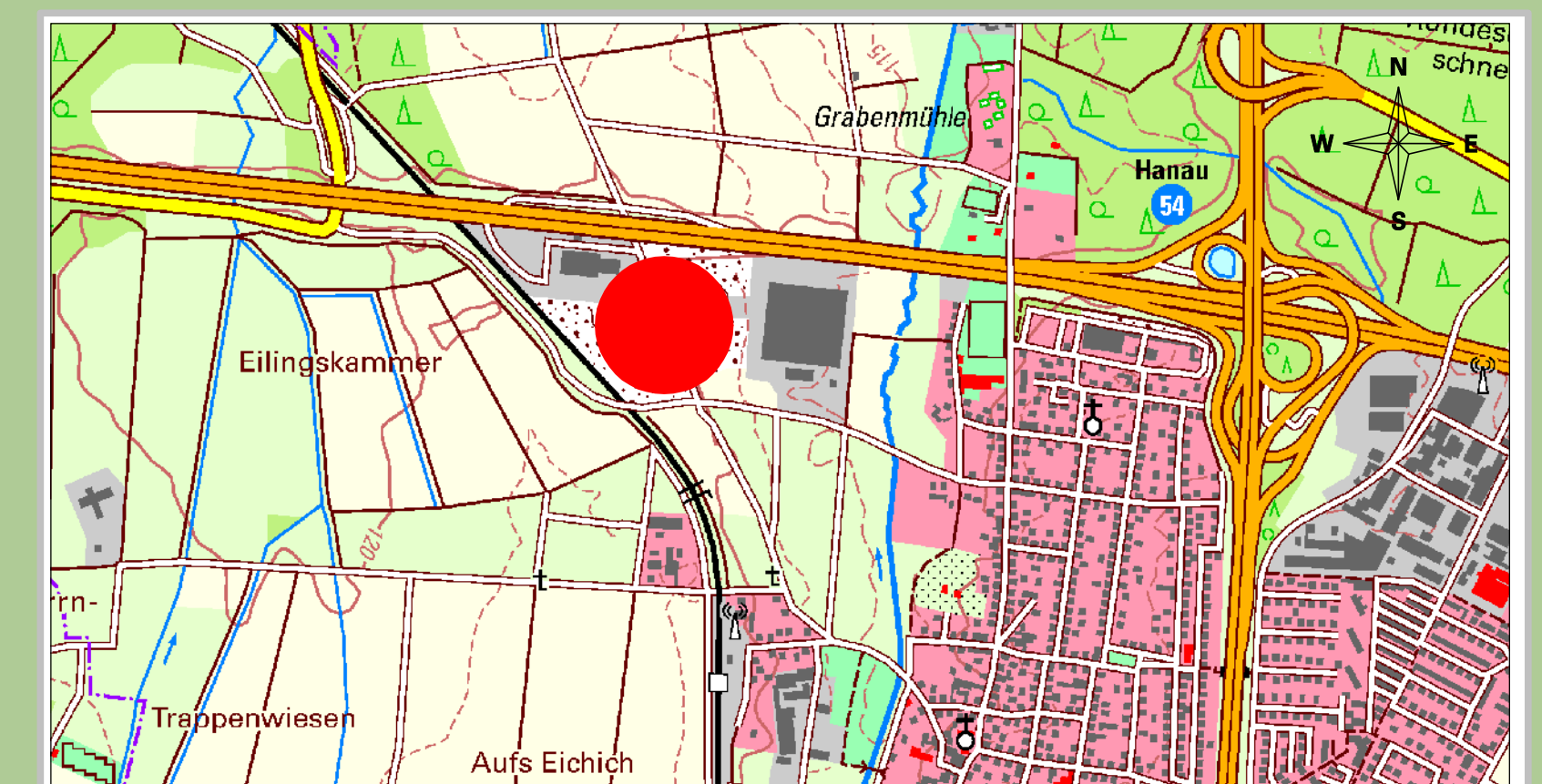
Auf gutem Grund.

Hessische Landgesellschaft mbH
Staatliche Treuhandstelle für ländliche Bodenordnung



Projektleiter Maximilian Schneider
Hessische Landgesellschaft mbH
Nordendstraße 44
64546 Mörfelden-Walldorf
Tel: 06105/4099-447
Email: maximilian.schneider@hlg.org
Internet: www.hlg.org

- Baugebietsgrenze
- besondere Linie
- Baufenster
- Wasserleitung
- frei
- reserviert
- verkauft



Bearbeiter: B. Gutheil Datum: 02.04.2025

Datengrundlage: amtliche ALKIS-Daten Stand 2023, Dig.Orthophoto,DTK25, ATKIS-Daten Hessisches Landesamt für Bodenmanagement und Geoinformation Umweltfachdaten HLUG Wiesbaden und Forsteinrichtung und Naturschutz (FENA) Gießen. Weitergabe sowie Vervielfältigung nicht gestattet. Erstellt mit GeoMedia 2018