

# Vergabeplan

Stand: 14.11.2024

# Wildeck-Obersuhl

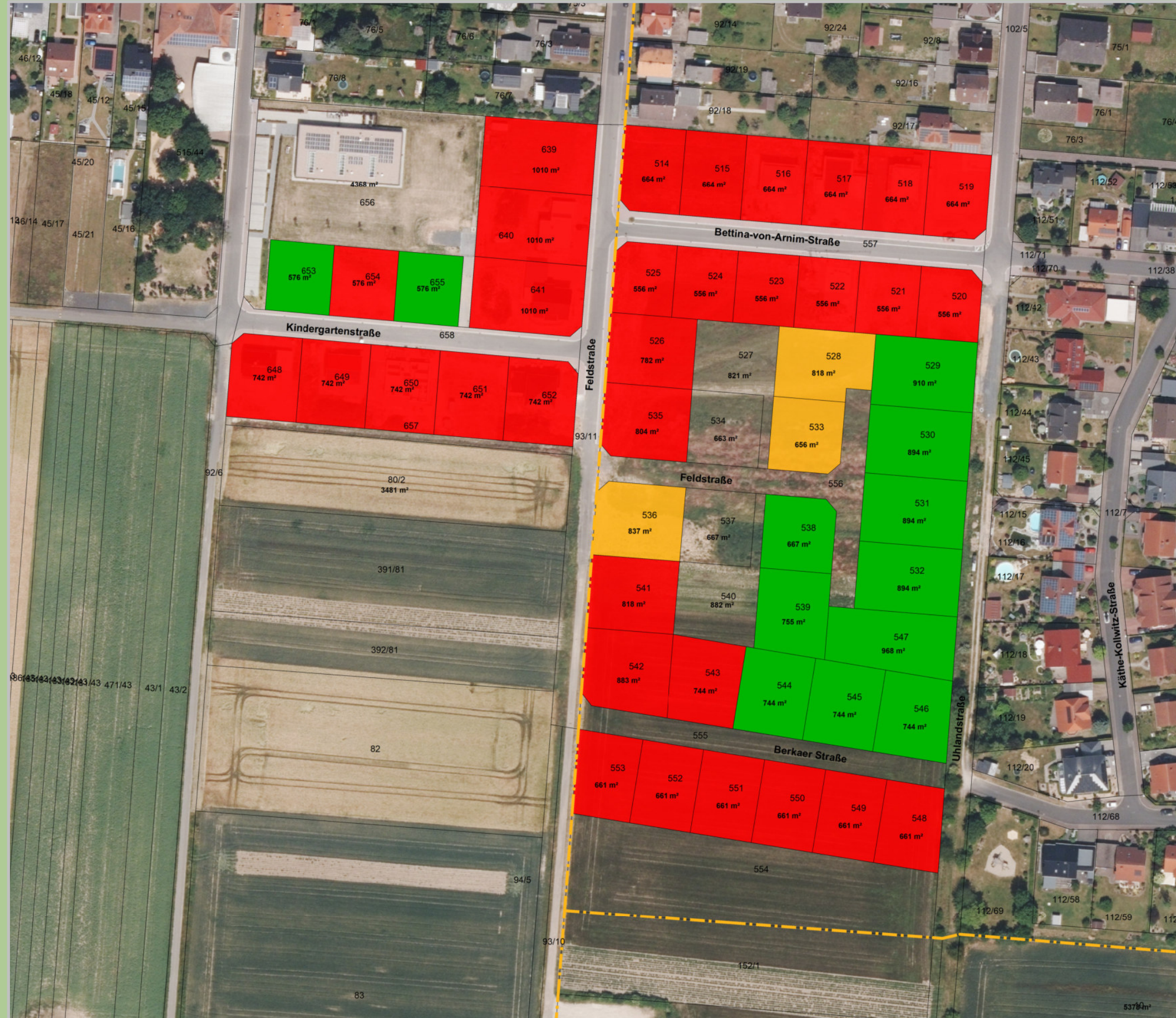
## Wohnbaugelbiet "Uhlandstr. / Feldstr. / Kindergartenstr."



Auf gutem Grund.



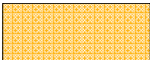
Hessische Landgesellschaft mbH

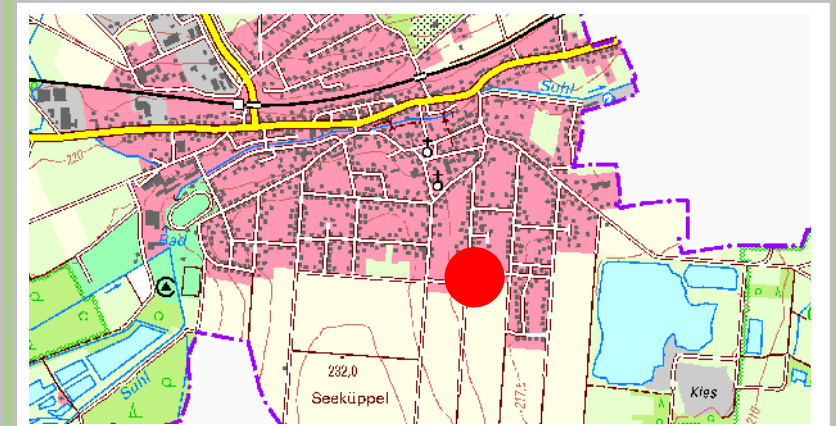
Staatliche Treuhandstelle für ländliche Bodenordnung



**Projektleiter Elmar Franke**  
**Hessische Landgesellschaft mbH**  
**Wilhelmshöher Allee 157 - 159**  
**34121 Kassel**  
**Tel: 0561- 3085-120**  
**Email: [elmar.franke@hlg.org](mailto:elmar.franke@hlg.org)**  
**Internet: [www.hlg.org](http://www.hlg.org)**

### Legende

-  frei
-  verkauft
-  reserviert



Bearbeiter: J. Mras Datum: 14.11.2024

Datengrundlage: amtliche ALKIS-Daten Stand 2023, Dig.Orthophoto.DTK25, ATKIS-Daten Hessisches Landesamt für Bodenmanagement und Geoinformation Umweltfachdaten HLUK Wiesbaden und Forsteinrichtung und Naturschutz (FENA) Gießen. Weitergabe sowie Vervielfältigung nicht gestattet. Erstellt mit GeoMedia pro 16.6