

Vergabeplan

Stand: 11.03.2025

Wildeck-Obersuhl

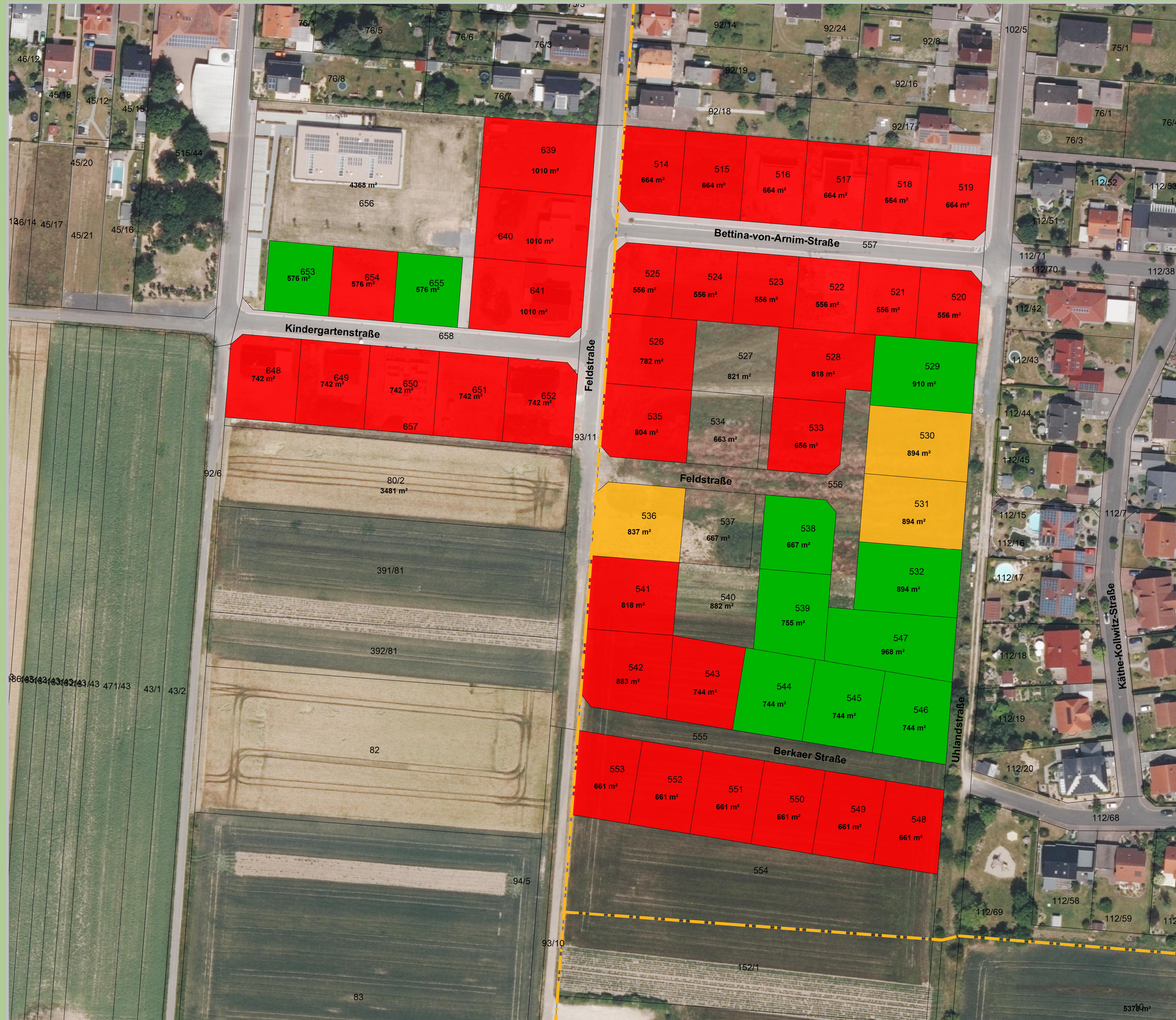
Wohnbaugesamt "Uhlandstr. / Feldstr. / Kindergartenstr."



Auf gutem Grund.

Hessische Landgesellschaft mbH

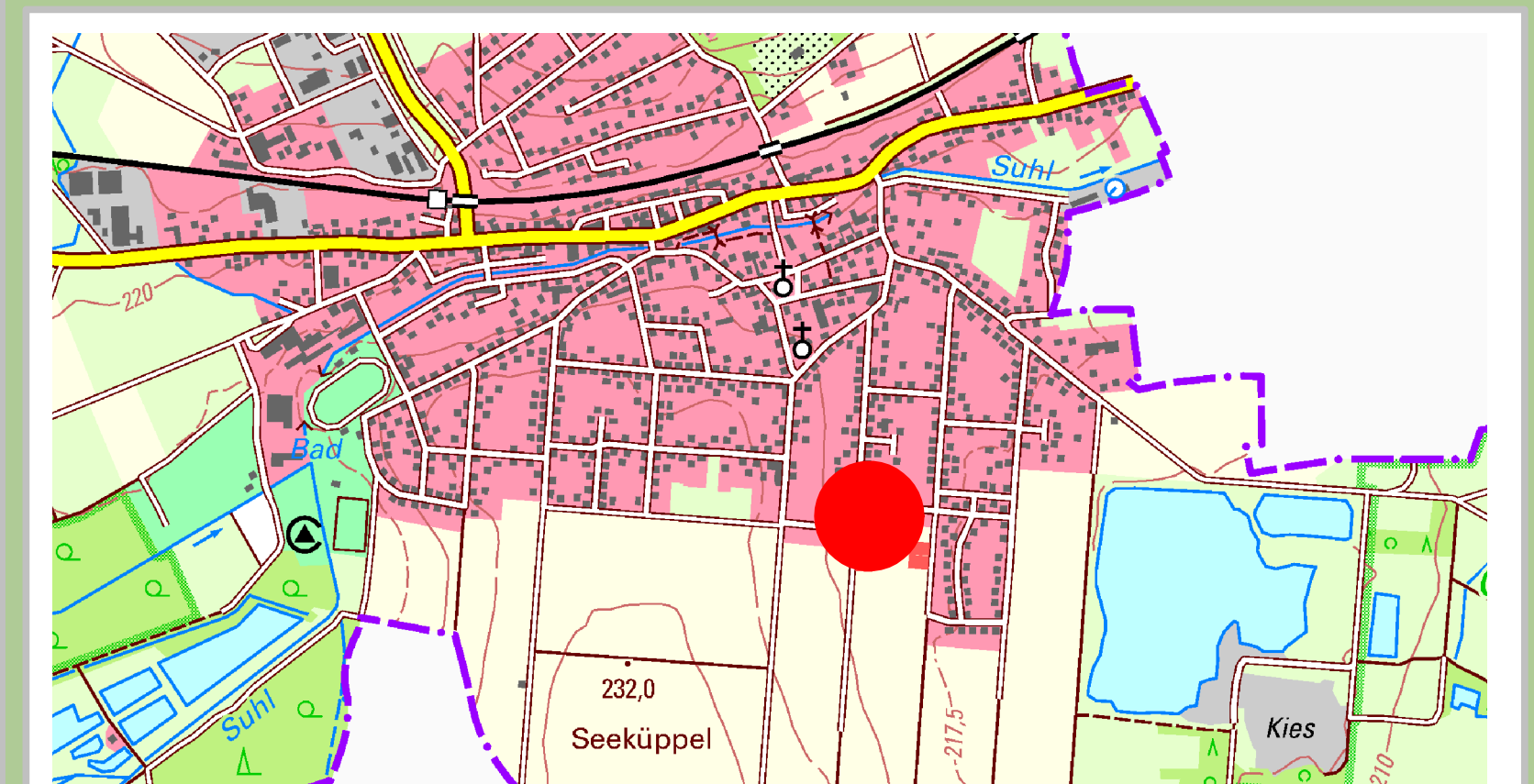
Staatliche Treuhandstelle für ländliche Bodenordnung



Projektleiter Elmar Franke
Hessische Landgesellschaft mbH
Wilhelmshöher Allee 157 - 159
34121 Kassel
Tel: 0561- 3085-120
Email: elmar.franke@hlg.org
Internet: www.hlg.org

Legende

-  frei
-  verkauft
-  reserviert



Bearbeiter: B. Gutheil Datum: 11.03.2025

Datengrundlage: amtliche ALKIS-Daten Stand 2023, Dig. Orthophoto.DTK25, ATKIS-Daten Hessisches Landesamt für Bodenmanagement und Geoinformation Umweltfachdaten HLUK Wiesbaden und Forsteinrichtung und Naturschutz (FENA) Gießen. Weitergabe sowie Vervielfältigung nicht gestattet. Erstellt mit GeoMedia pro 16.6