

Gemeinde Nieste

Wohnbaugelbiet - "Endschlagsiedlung"

Vergabeplan

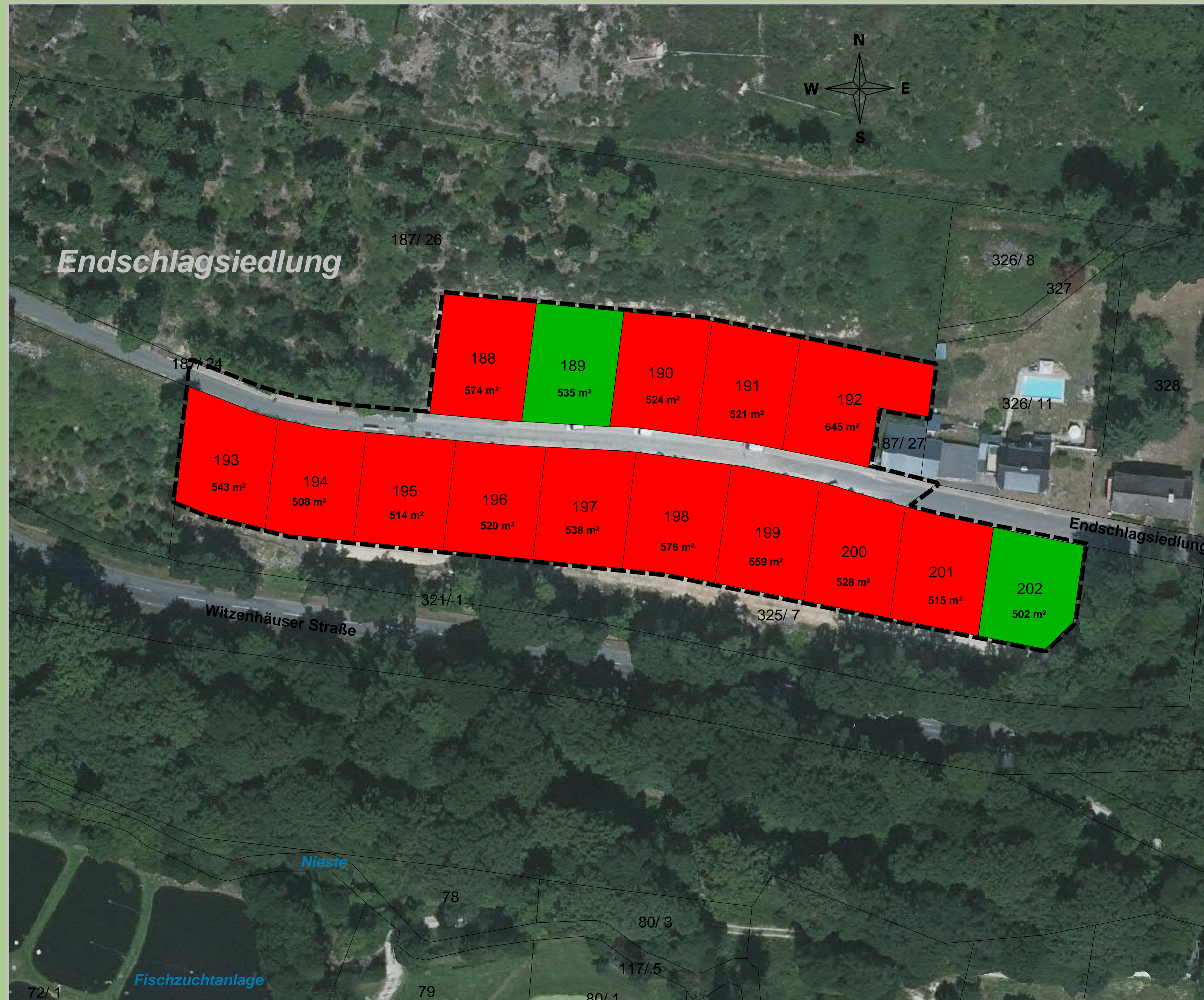
Stand: 13.03.2024



Auf gutem Grund.

Hessische Landgesellschaft mbH

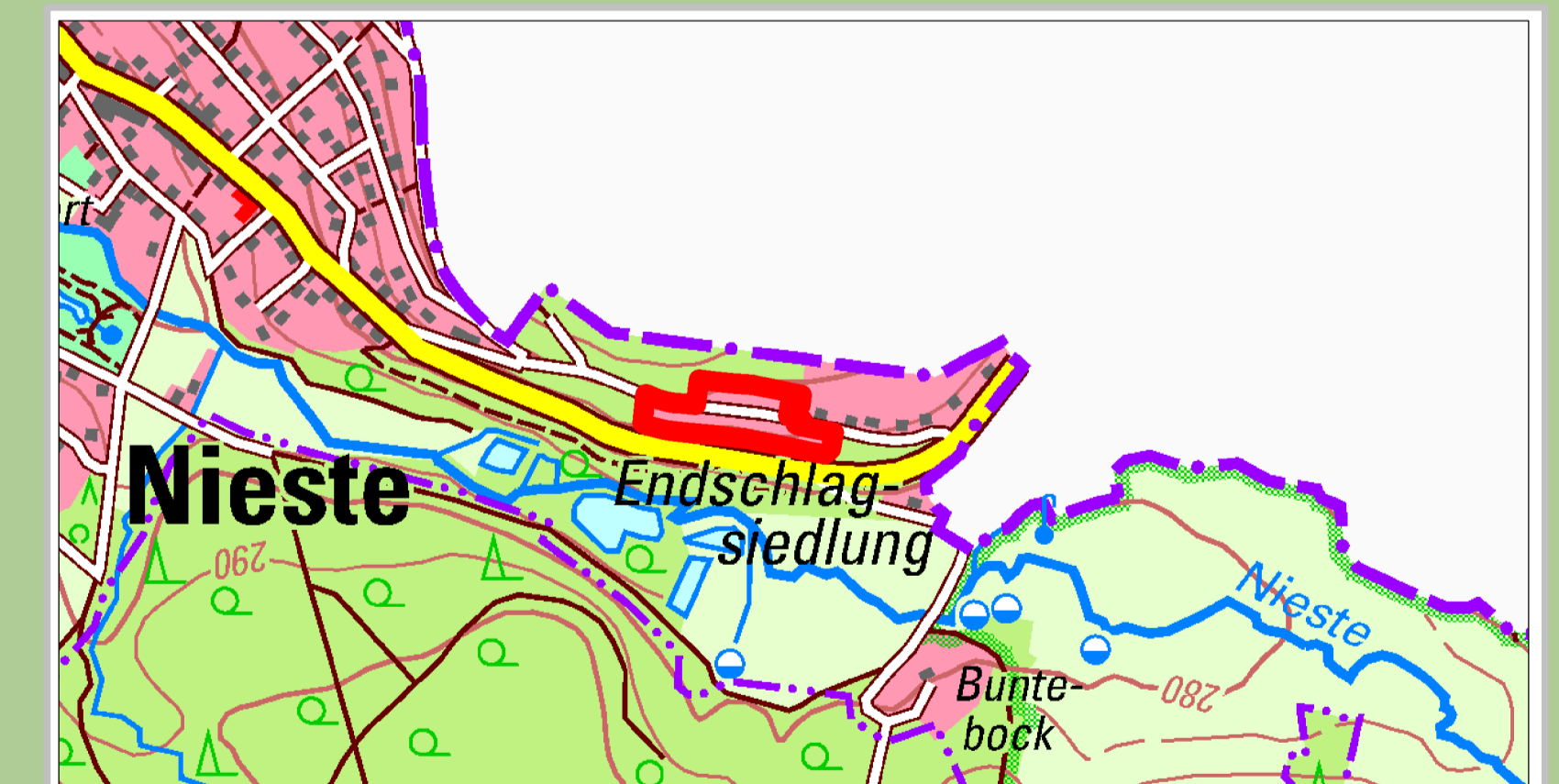
Staatliche Treuhandstelle für ländliche Bodenordnung



Projektleiter Dr. Ulrich Hoppe
Hessische Landgesellschaft mbH
Wilhelmshöher Allee 157-159
34121 Kassel
Tel: 0561/3085-119
Email: Ulrich.Hoppe@hlg.org
Internet: www.hlg.org

Legende

- frei
- reserviert
- verkauft
- Baugebietsgrenze



Bearbeiter: B. Gutheil Datum: 13.03.2024

Datengrundlage: amtliche ALKIS-Daten Stand 2023, Dig.Orthophoto, DTK25, ATKIS-Daten Hessisches Landesamt für Bodenmanagement und Geoinformation Umweltfachdaten HLG Wiesbaden und Forsteinrichtung und Naturschutz (FENA) Gießen. Weitergabe sowie Vervielfältigung nicht gestattet. Erstellt mit GeoMedia pro 6.1