

# Vergabeplan

Stand: 21.05.2026

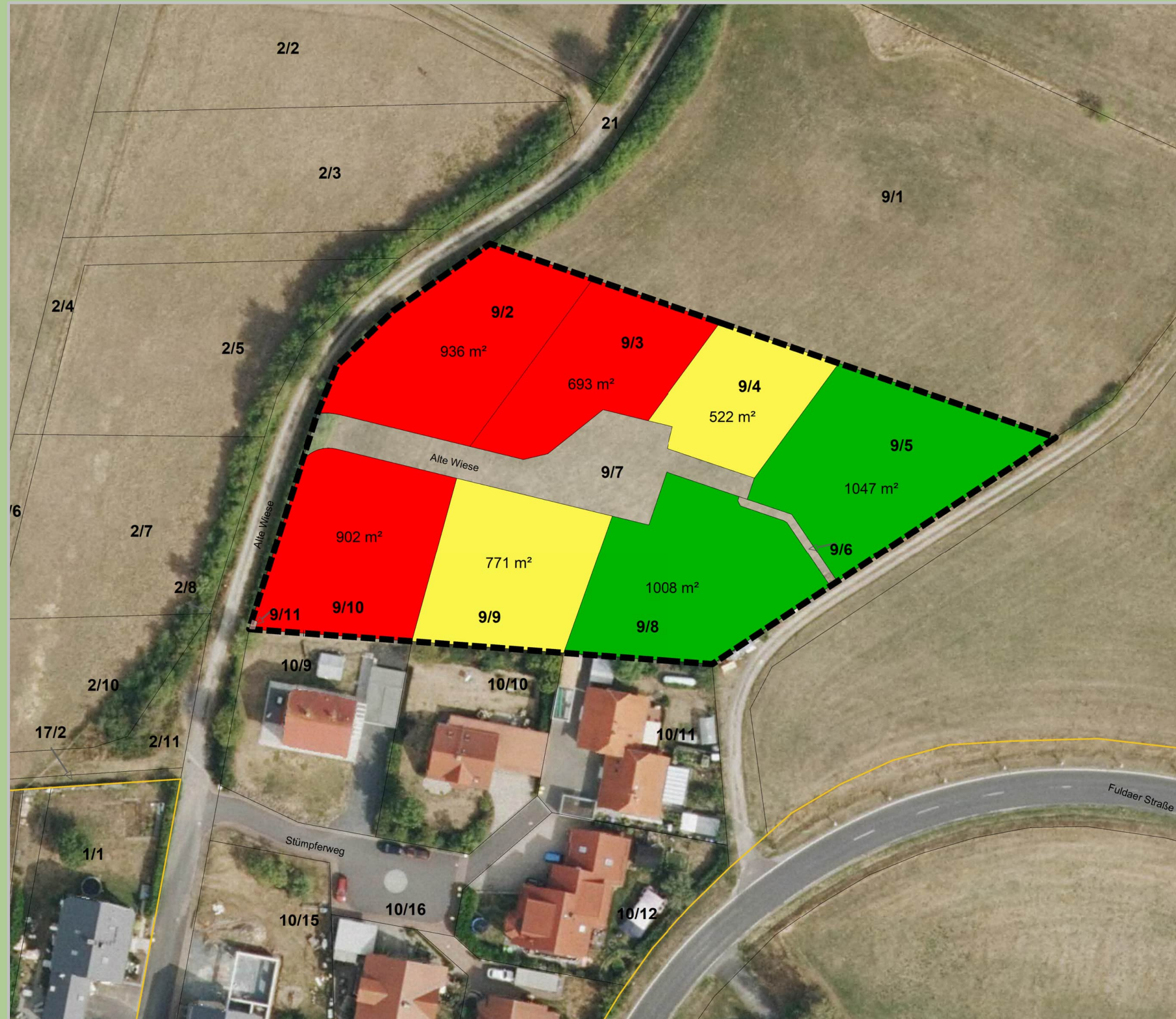
# Hosenfeld

## Wohnbaugelbiet "Alte Wiese"



Auf gutem Grund.

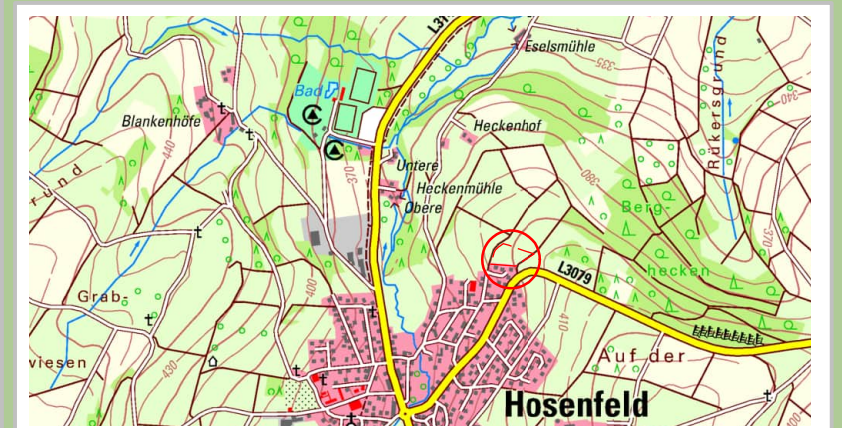
Hessische Landgesellschaft mbH  
Staatliche Treuhandstelle für ländliche Bodenordnung



**Projektleiter Elmar Franke**  
**Hessische Landgesellschaft mbH**  
**Wilhelmshöher Allee 157 - 159**  
**34121 Kassel**  
**Tel: 0561- 3085-120**  
**Email: elmar.franke@hlg.org**  
**Internet: www.hlg.org**

### Legende

- Baugelbietsgrenze
- frei
- reserviert
- verkauft
- Straße
- Versorgung



**Bearbeiter: J. Mras Datum: 21.05.2026**

Datengrundlage: amtliche ALKIS-Daten Stand 2025, Dig.Orthophoto,DTK25, ATKIS-Daten Hessisches Landesamt für Bodenmanagement und Geoinformation Umweltfachdaten HLUK Wiesbaden und Forsteinrichtung und Naturschutz (FENA) Gießen. Weitergabe sowie Vervielfältigung nicht gestattet. Erstellt mit GeoMedia pro 6.1