

Vergabeplan

Stand: 19.04.2024

Wildeck-Bosserode Wohnbaugelbiet - „Zum Wolfgang (Eisfeld)“

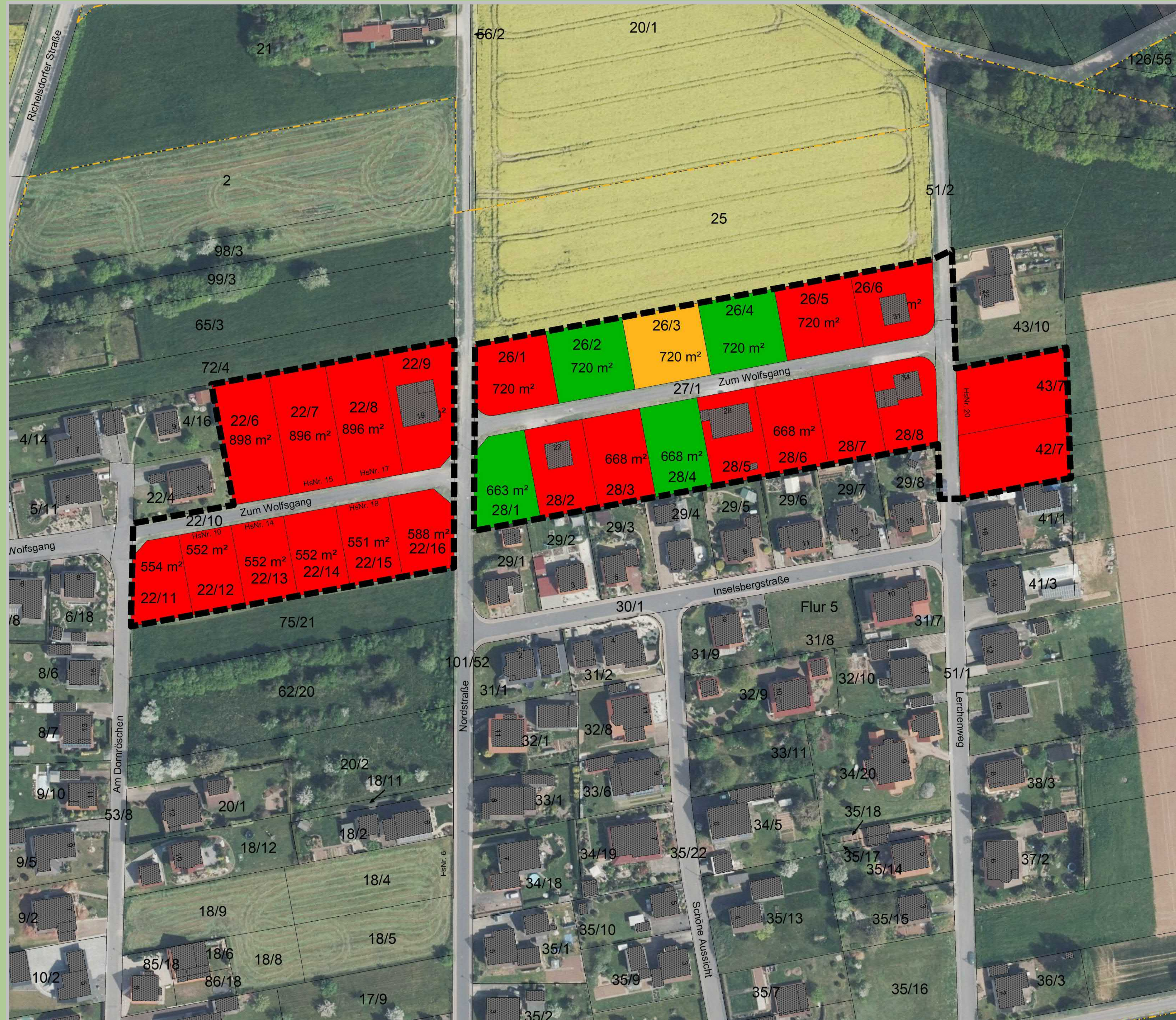


Auf gutem Grund.

Hessische Landgesellschaft mbH

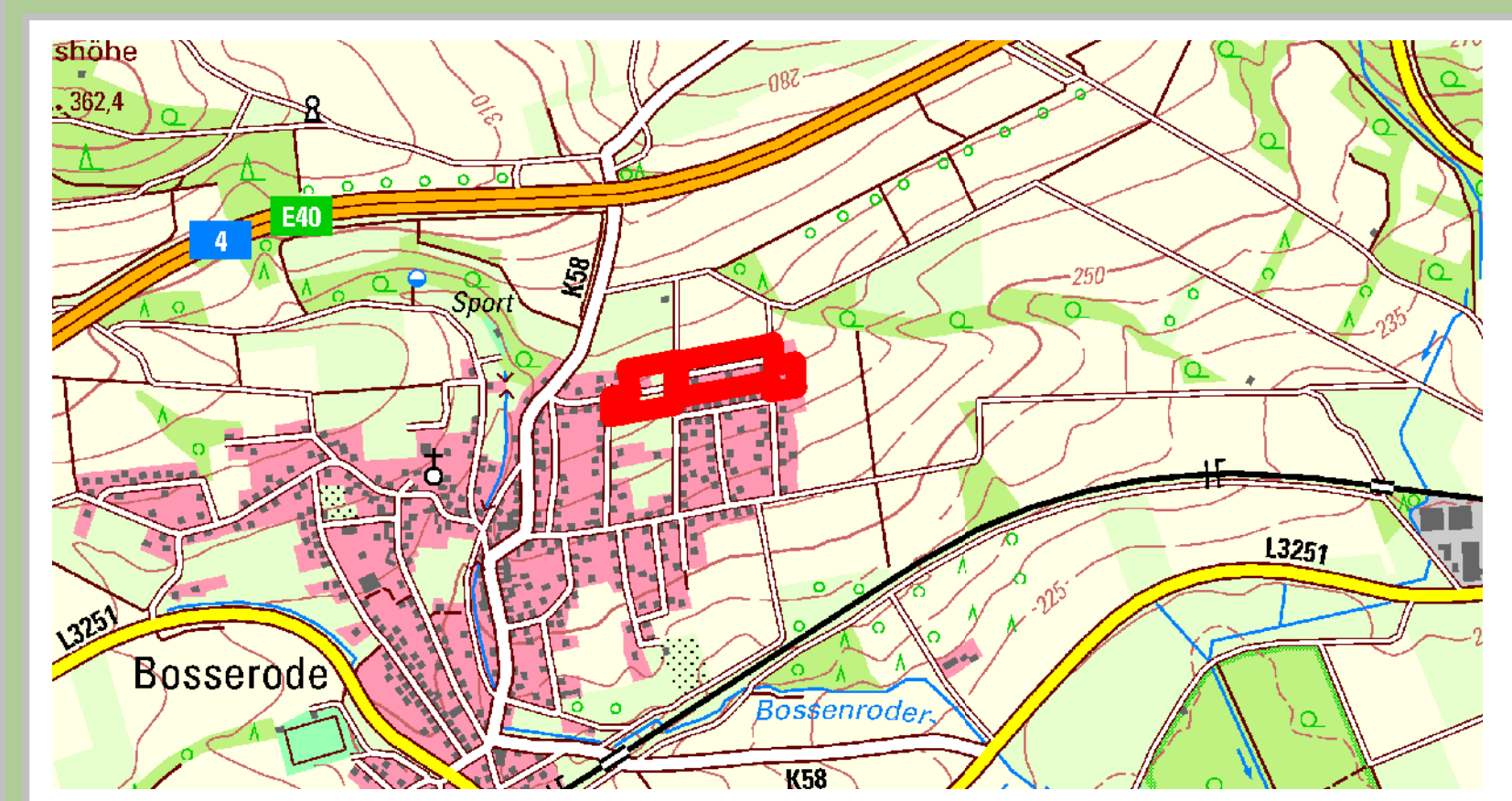
Staatliche Treuhandstelle für ländliche Bodenordnung

Projektleiter Elmar Franke
Hessische Landgesellschaft mbH
Wilhelmshöher Allee 157 - 159
34121 Kassel
Tel: 0561- 3085-120
Email: elmar.franke@hlg.org
Internet: www.hlg.org



Legende

- Baugebietsgrenze
- Frei
- Reserviert
- Verkauft



Bearbeiter: B. Gutheil Datum: 19.04.2024

Datengrundlage: amtliche ALKIS-Daten Stand 2023, Dig. Orthophoto, DTK25, ATKIS-Daten Hessisches Landesamt für Bodenmanagement und Geoinformation Umweltfachdaten HLUK Wiesbaden und Forsteinrichtung und Naturschutz (FENA) Gießen. Weitergabe sowie Vervielfältigung nicht gestattet. Erstellt mit GeoMedia 2018