

# Vergabeplan

Stand: 28.01.2025

# Wildeck-Bosserode

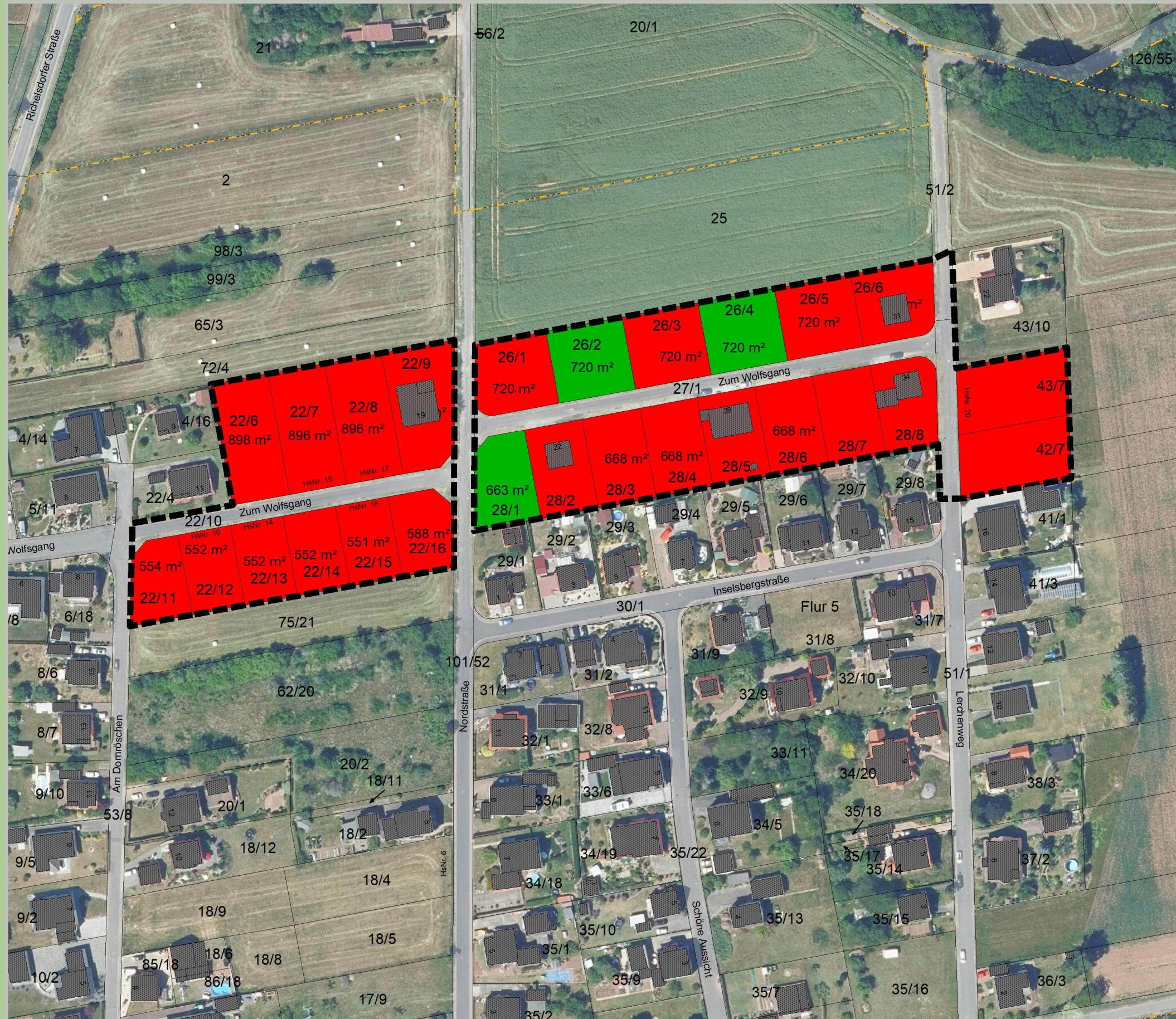
## Wohnbaugelbiet - „Zum Wolfgang (Eisfeld)“



Auf gutem Grund.

Hessische Landgesellschaft mbH

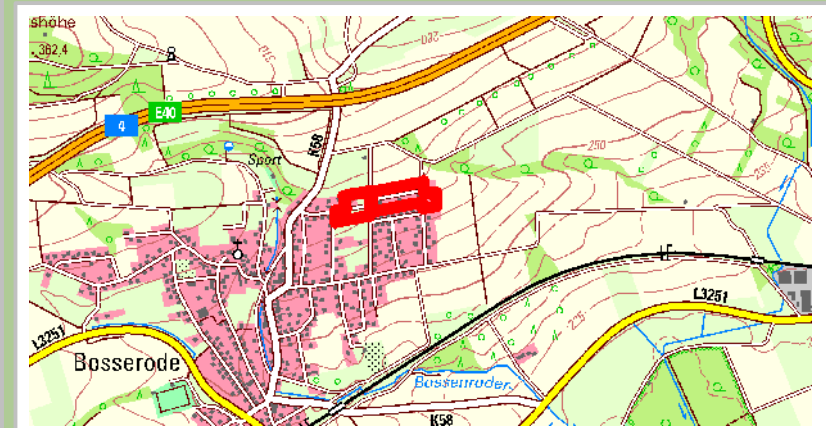
Staatliche Treuhandstelle für ländliche Bodenordnung



**Projektleiter Elmar Franke**  
**Hessische Landgesellschaft mbH**  
**Wilhelmshöher Allee 157 - 159**  
**34121 Kassel**  
**Tel: 0561- 3085-120**  
**Email: elmar.franke@hlg.org**  
**Internet: www.hlg.org**

### Legende

- Baugebietsgrenze
- Frei
- Reserviert
- Verkauft



**Bearbeiter: J.Mras Datum: 28.01.2025**

Datengrundlage: amtliche ALKIS-Daten Stand 2023, Dig.Orthophoto,DTK25, ATKIS-Daten Hessisches Landesamt für Bodenmanagement und Geoinformation Umweltfachdaten HLUK Wiesbaden und Forsteinrichtung und Naturschutz (FENA) Gießen. Weitergabe sowie Vervielfältigung nicht gestattet. Erstellt mit GeoMedia 2018