

Vergabeplan

Stand: 19.05.2026

Wildeck-Bosserode

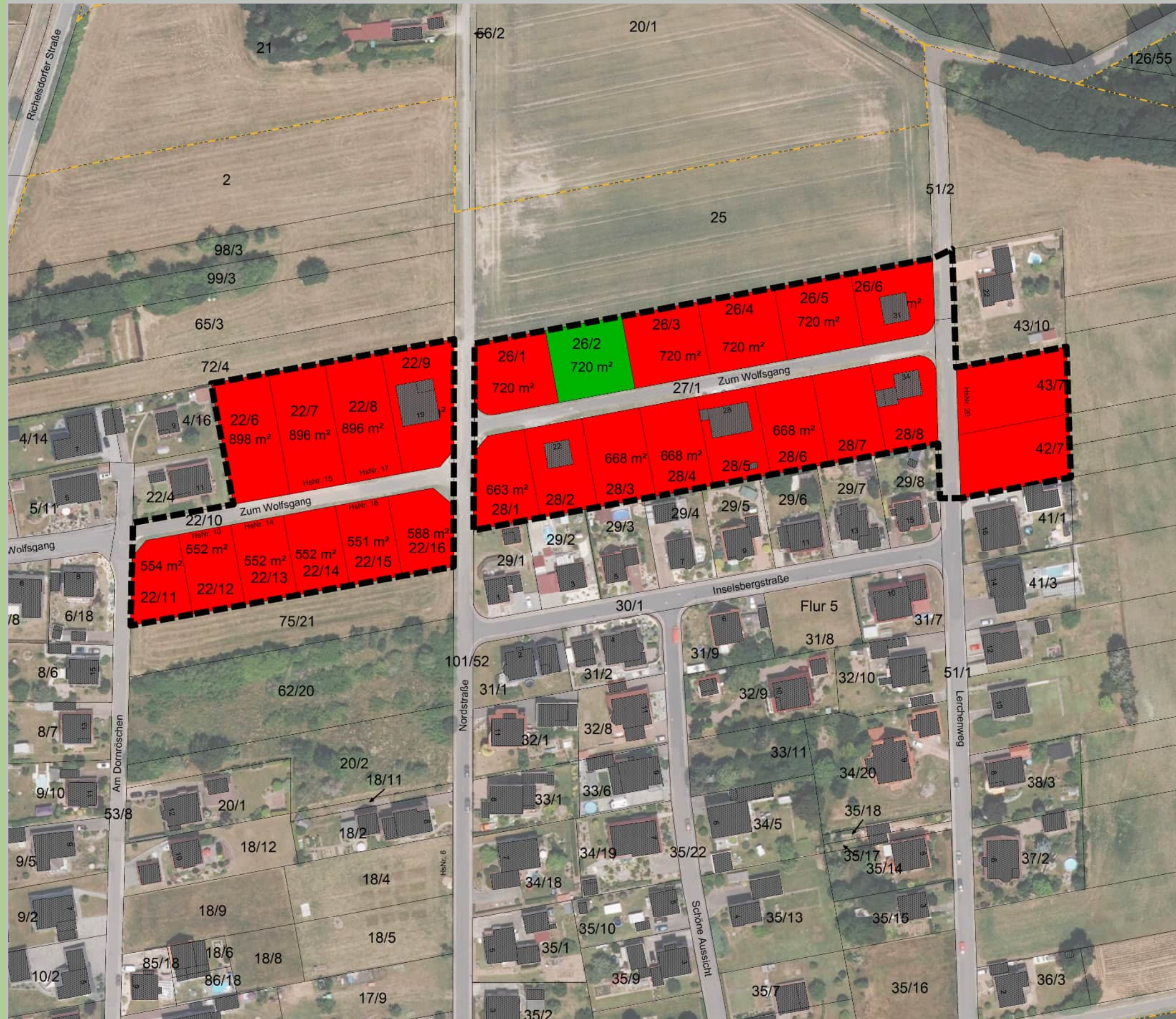
Wohnbaugelbiet - „Zum Wolfsgang (Eisfeld)“



Auf gutem Grund.

Hessische Landgesellschaft mbH

Staatliche Treuhandstelle für ländliche Bodenordnung



Projektleiter Elmar Franke
Hessische Landgesellschaft mbH
Wilhelmshöher Allee 157 - 159
34121 Kassel
Tel: 0561- 3085-120
Email: elmar.franke@hlg.org
Internet: www.hlg.org

Legende

- Baugebietsgrenze
- Frei
- Reserviert
- Verkauft



Bearbeiter: J. Mras Datum: 19.05.2026

Datengrundlage: amtliche ALKIS-Daten Stand 2025, Dig.Orthophoto.DTK25, ATKIS-Daten Hessisches Landesamt für Bodenmanagement und Geoinformation Umweltfachdaten HLUG Wiesbaden und Forsteinrichtung und Naturschutz (FENA) Gießen. Weitergabe sowie Vervielfältigung nicht gestattet. Erstellt mit GeoMedia 2018