

Wirtschaftsregion Mittleres Edertal

Gewerbegebiet "Fritzlar - Nord"



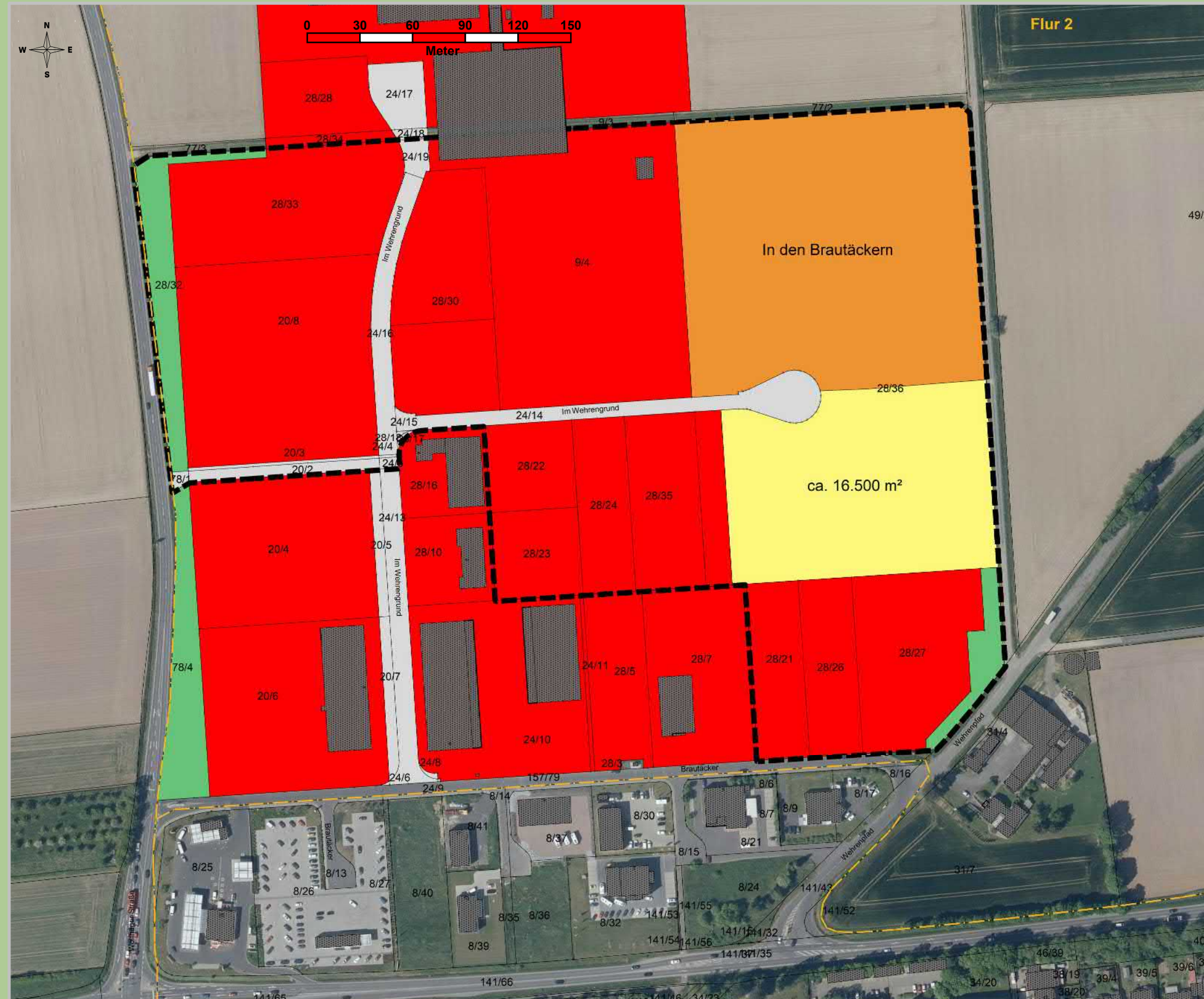
Auf gutem Grund.

Hessische Landgesellschaft mbH

Staatliche Treuhandstelle für ländliche Bodenordnung

Vergabeplan

Stand: 13.10.2023



Projektleiterin Gabriele Gessing
Hessische Landgesellschaft mbH
Wilhelmshöher Allee 157-159
34121 Kassel
Tel: 0561/3085-193
Email: gabriele.gessing@hlg.org
Internet: www.hlg.org

-  Frei
-  reserviert
-  verkauft
-  Straße
-  Grün



Bearbeiter: B. Gutheil Datum: 13.10.2023

Datengrundlage: amtliche ALKIS-Daten Stand 2023, Dig.Orthophoto,DTK25, ATKIS-Daten Hessisches Landesamt für Bodenmanagement und Geoinformation Umweltfachdaten HLUG Wiesbaden und Forsteinrichtung und Naturschutz (FENA) Gießen. Weitergabe sowie Vervielfältigung nicht gestattet. Erstellt mit GeoMedia pro 2018