

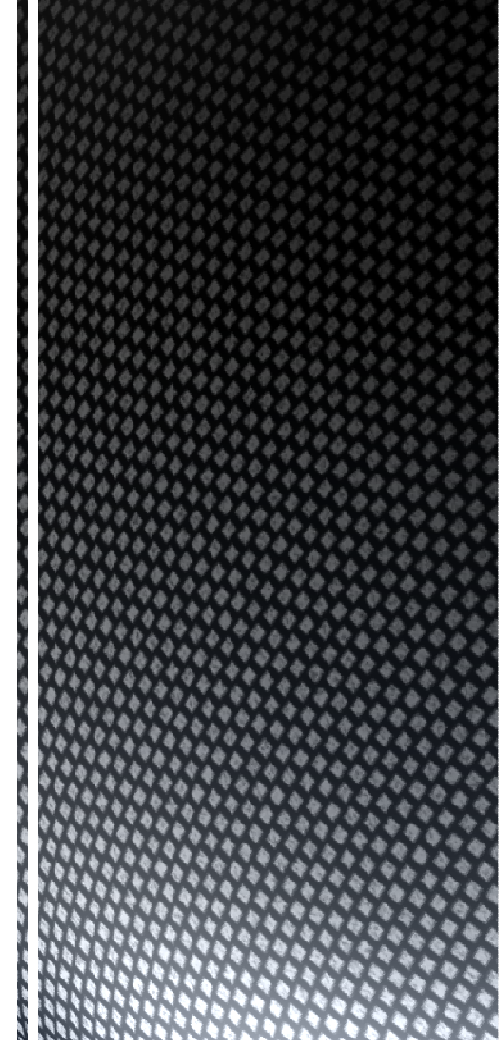


**Biebergemünd**  
*... natürlich im Spessart®*



# Wirtschaftsstandort Biebergemünd

Das Tor zum Spessart  
im Main-Kinzig-Kreis





# Biebergemünd

... natürlich im Spessart®



**Biebergemünd** liegt logistisch in der Mitte von Deutschland im hessischen Kinzigtal in der Nähe der Stadt Gelnhausen. Bestehend aus sechs verschiedenen Ortsteilen entstand 1974 im Rahmen der Gebietsreform die Gemeinde Biebergemünd.

Biebergemünd hat zur Zeit 8.382 Einwohner (Stand 31.12.2015) und eine Gesamtfläche von 7.845 ha; davon sind 70 % bewaldet.

## Geographische Lage

50° 12' nördl. Breitengrad, 9° 20' östl. Längengrad, 140 – 250 m über NN.

# Lage und Erreichbarkeit



## **Verkehrsanbindung**

Biebergemünd ist über die Bundesstraßen B 40 und B 276 sowie über die Autobahnen A 45 / A 66 und A 3 gut zu erreichen. Optimale Anbindung an die Ost-West-Achse und zum Verkehrsknotenpunkt „Frankfurter Kreuz“.

Im Ortsteil Wirtheim befindet sich eine Bundesbahnstation der Bahnlinie Frankfurt/Main – Fulda.

Der Rhein-Main-Flughafen in Frankfurt/Main ist über die Autobahn in ca. 50 Minuten zu erreichen.

# Die Gemeinde Biebergemünd im Überblick:

<b>Fläche:</b>	<b>78,45 km<sup>2</sup> (davon sind 70 % bewaldet)</b>
Bevölkerung:	8.382 Einwohner (Stand 31.12.2015)
Ortsteile:	Wirtheim, Kassel, Lanzingen, Roßbach, Breitenborn/Lützel, Bieber
Sozialversicherungspflichtige Arbeitsplätze:	rd. 1.100
Vereinsleben:	über 100 Vereine
Sportanlagen:	1 Freibad, 4 Turnhallen, 6 Tennisplätze, 2 Kegelbahnen, 3 Sportanlagen mit insgesamt 6 Sportplätzen, 1 Moto-Cross-Strecke
Dorfgemeinschaftshäuser/Bürgerhaus:	6
Schulen:	3 Grundschulen, 1 Haupt- und Realschule
Kindertagesstätten:	4 Kindertagesstätten, 1 Naturkindergarten
Ärzte und Apotheken:	4 Allgemeinärzte, 2 Zahnärzte, 2 Tierärzte, 2 Apotheken
Banken:	VR-Bank in den OT Kassel und Bieber Kreissparkasse im OT Wirtheim und Bieber
Nachbarstädte:	Bad Orb, Bad Soden-Salmünster, Gelnhausen (Sitz der Kreisverwaltung), Wächtersbach
Kaufkraftkennziffer	liegt in Biebergemünd bei 105,9 und damit geringfügig über dem Bundesdurchschnitt
Gewerbesteuersatz <i>Nach dem Gewerbeertrag und Gewerbekapital</i>	300 %

# Die Gemeinde Biebergemünd im Überblick:

<b>Vorhandener Einzelhandel</b>		
<b>Ortsteil Kassel</b>		
Netto Marken-Discount	Wirtheimer Straße 16	Marken –Discounter mit Bäckerei und ausreichendem Parkplatzangebot
REWE	Wirtheimer Straße 5	Vollsortimenter mit ca. 1.200 m <sup>2</sup> Verkaufsfläche, Getränkemarkt, Metzgerei u. Bäckerei u. ausreichendem Parkplatzangebot
Metzgerei Niedenthal	Spessartstraße 36	
Bäckerei Bruno Schum	Spessartstraße 62	
Bäckerei Senzel	Spessartstraße 30	
Elektro & Geschenke, Günter Rieger	Spessartstraße 29	
Postagentur/Zeitschriften	Spessartstraße 50	
<b>Ortsteil Bieber</b>		
Tegut	Am Pflaster 19	Vollsortimenter mit ca. 600 m <sup>2</sup> Verkaufsfläche und integrierter Bäckerei
Metzgerei Weigand	Bahnhofstraße 4	
Metzgerei Geier	Gassen 25	
Bäckerei Senzel	Schmelzweg 11	
<b>Ortsteil Roßbach</b>		
Lebensmittelgeschäft Koller	Hauptstraße 40	„Tante-Emma-Laden“
<b>Ortsteil Wirtheim</b>		
Bäckerei Bechold, Inh. Bernhard Väth	Marktplatz 6	

# Gewerbegebiet „Zehn Morgen“:

## Bereits angesiedelte Unternehmen:

Unternehmen	Anschrift	Branche	Beschäftigte
<b>Engelbert Strauss GmbH &amp; Co.KG</b>	Frankfurter Straße 98 – 104	Groß- und Einzelhandel mit Berufsbekleidung und Arbeitsschutzbedarf	ca. 1.100
<b>Autohaus Zeissler GmbH &amp; Co.KG</b>	Friedrichthalstraße 10	Handel mit Fahrzeugen aller Art mit Zubehör und Ersatzteilen sowie Wartung und Reparatur von Fahrzeugen	15
<b>Ludwig Hessberger Betriebsgesellschaft mbH</b>	Frankfurter Straße 76 – 80	Fahrzeugbau und Bremsendienst	15
<b>Kreß GmbH</b>	Zehn Morgen 12	Werkzeug- und Vorrichtungsbau, Sondermaschinen	22
<b>EMM Industrieservice GmbH i. G.</b>	Zehn Morgen 12	Kryortechnik und Industrieservice	5
<b>Malerfachbetrieb Helmut Eichhorn</b>	Gewerbestraße 9	Mal- und Putztechnik	2
<b>WEZET GmbH &amp; Co.KG</b>	Friedrichthalstraße 10	Herstellung und Handel mit Grundstücken und Gebäuden aller Art	
<b>BRM – Brunnensanierung Rhein-Main Bodensee GmbH</b>	Rudolf-Diesel-Straße 5	Begutachtung und Sanierung von Brunnen und Vertrieb von hierzu notwendigen Geräten und Anlagen sowie deren Reparatur und Instandhaltung, Auftragsfertigung von Sondermaschinenteilen	11
<b>Florian Becker</b>	Rudolf-Diesel-Straße 15	Garten- und Landschaftsbetrieb	
<b>Werotex GmbH</b>	Zehn Morgen	Textilveredelung	60

# Gewerbegebiet „Zehn Morgen“:

## Bereits angesiedelte Unternehmen:

Unternehmen	Anschrift	Branche	Beschäftigte
<b>Elektro-Klein AG</b>	Friedrichsthalstraße 29	Elektrobau, Schwachstromanlagen, ELA- und Alarmanlagen, Kommunikationstechnik, Sicherheitsanlagen, Wartung, Herstellen von Elektroinstallationen	38
<b>Norbert Mair – Werkzeugbau GmbH</b>	Friedrichsthalstraße 16	Formen- und Werkzeugbau	11
<b>Karl Appel – Metallbau GmbH &amp; Co.KG</b>	Friedrichsthalstraße 14	Metallbauschlosserei	13
<b>Friedrich See GmbH</b>	Rudolf-Diesel-Straße 7	Armaturenservice und –handel	9
<b>JONE GmbH</b>	Zehn Morgen 6	Fahrbahnmarkierungen, Verkehrstechnik	15
<b>PET Pache und Krebs</b>	Gewerbestraße 16	Büro für elektrotechn. Ingenieurleistungen	6

# Bebauungsplan „Eiserne Hand“, OT. Wirtheim







- ❖ Die Firma Engelbert Strauss hat im September 2014 ihr neues Ladengeschäft (Workwearstore) mit einer Verkaufsfläche von ca. 2.600 m<sup>2</sup> eröffnet. Weiterhin entstand ein neues Gebäude, in dem ein Teil der neuen Hauptverwaltung sowie der Campus untergebracht sind.
- ❖ Östlich angrenzend kann die Gemeinde Biebergemünd ca. 2,5 ha neue Gewerbeflächen – in unmittelbarem Anschluss zur A 66 – zum Kauf anbieten. Individuelle Wünsche hinsichtlich der Grundstücksgröße und des Grundstückszuschnitts können dabei berücksichtigt werden.
- ❖ Der Kaufpreis beträgt bei allen Grundstücken 52,-- €/m<sup>2</sup> incl. Erschließungskosten. Die entstehenden Kosten für die Abwasser- und Wasserhausanschlüsse sind von den Käufern zu übernehmen.

## ▪ Kern-/Gewerbegebiet „Am Gemeindezentrum“

- zwischen den Ortsteilen Kassel und Wirtheim



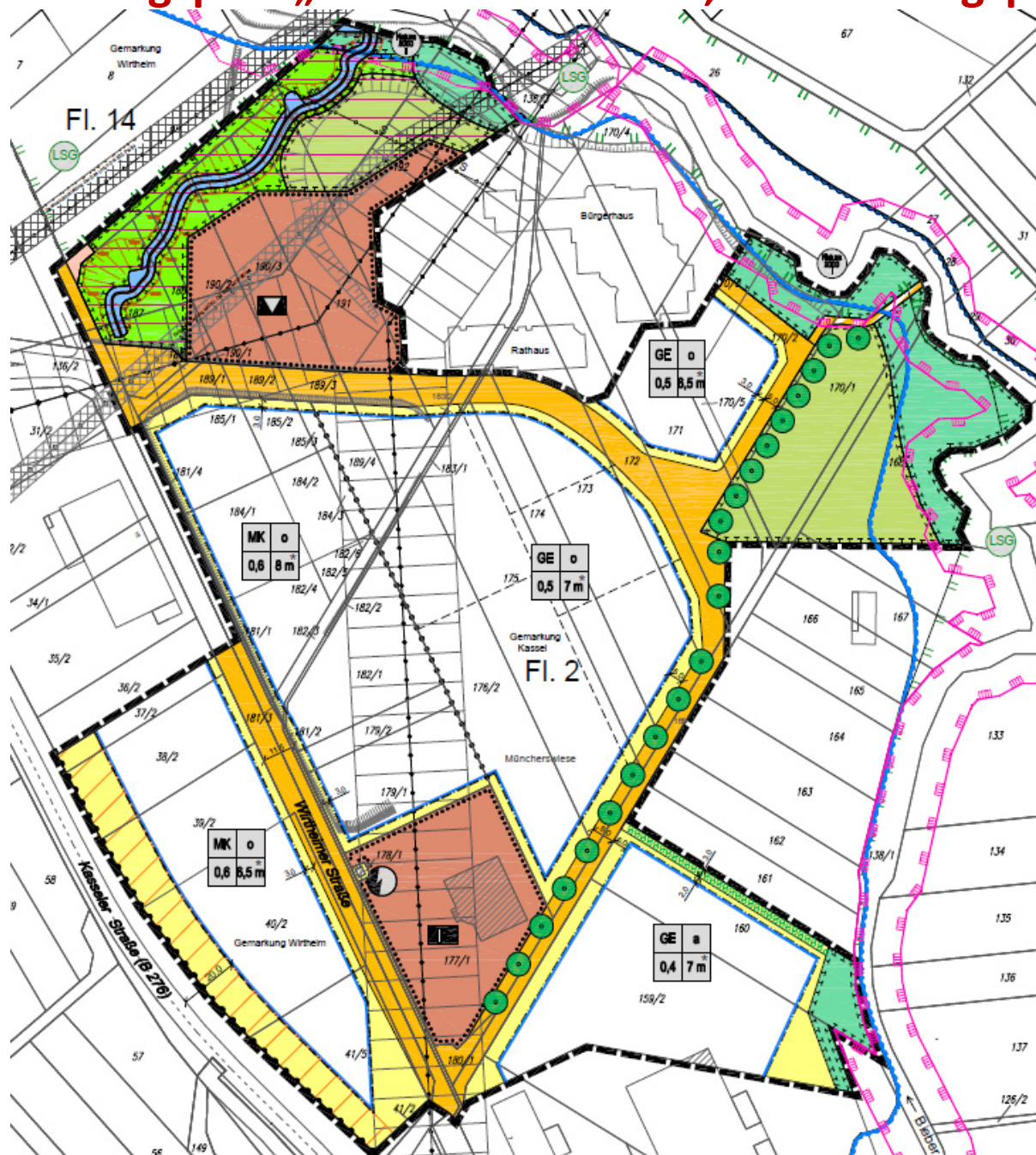
Unternehmen	Anschrift	Branche	Beschäftigte
Holzland Link und Becker	Wirtheimer Straße 8	Holzfachmarkt	10
Rewe-Einkaufsmarkt und Getränkemarkt	Wirtheimer Straße 5	Vollsortimenter mit ca. 1.200 m <sup>2</sup> Verkaufsfläche, Metzgerei, Bäckerei, separater Getränkemarkt	52
Netto	Wirtheimer Straße 16	Marken-Discounter mit Bäckerei und ausreichendem Parkplatzangebot	15
Autohaus Beck	Wirtheimer Straße 11	Kfz-Werkstatt	
Firma Günter Wagner GmbH	Wirtheimer Straße 14	Malerwerkstätte	15

## Kern-/Gewerbegebiet „Am Gemeindezentrum“

zwischen den Ortsteilen Kassel und Wirtheim

- ❖ Für den Bereich am Gemeindezentrum – Flächen zwischen der B 276, dem Rat- und Bürgerhaus der Gemeinde Biebergemünd und dem Bieberbach – besteht ein Bebauungsplan, der diesen Bereich als Kern- und Gewerbegebiet ausweist. Das Plangebiet hat eine Größe von ca. 4,5 ha. In diesem zentralen Bereich von Biebergemünd sollen Einrichtungen der Grundversorgung der Biebergemünder Bürgerinnen und Bürgern geschaffen und auch die Ansiedlung von nicht störenden Gewerbebetrieben ermöglicht werden.
- ❖ Dieses Gebiet wird derzeit schon von zentralörtlichen Einrichtungen (Rathaus, Bürgerhaus, KiTa, Tennisplätze, Feuerwehrhaus, Einkaufsmärkte, Gewerbebetriebe, etc.) geprägt. Durch die entsprechende Entwicklung des Gebietes „Am Gemeindezentrum“ sollen wichtige Einrichtungen der Großgemeinde an einem zentralen Bereich gebündelt werden. Der Mittelpunkt der Gemeinde Biebergemünd soll sich hier weiter entwickeln und somit zu einer weiteren Stärkung der zentralörtlichen Funktion führen.

# Bebauungsplan „Gemeindezentrum, 2. Änderungsplan“

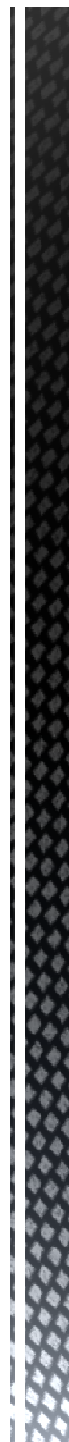
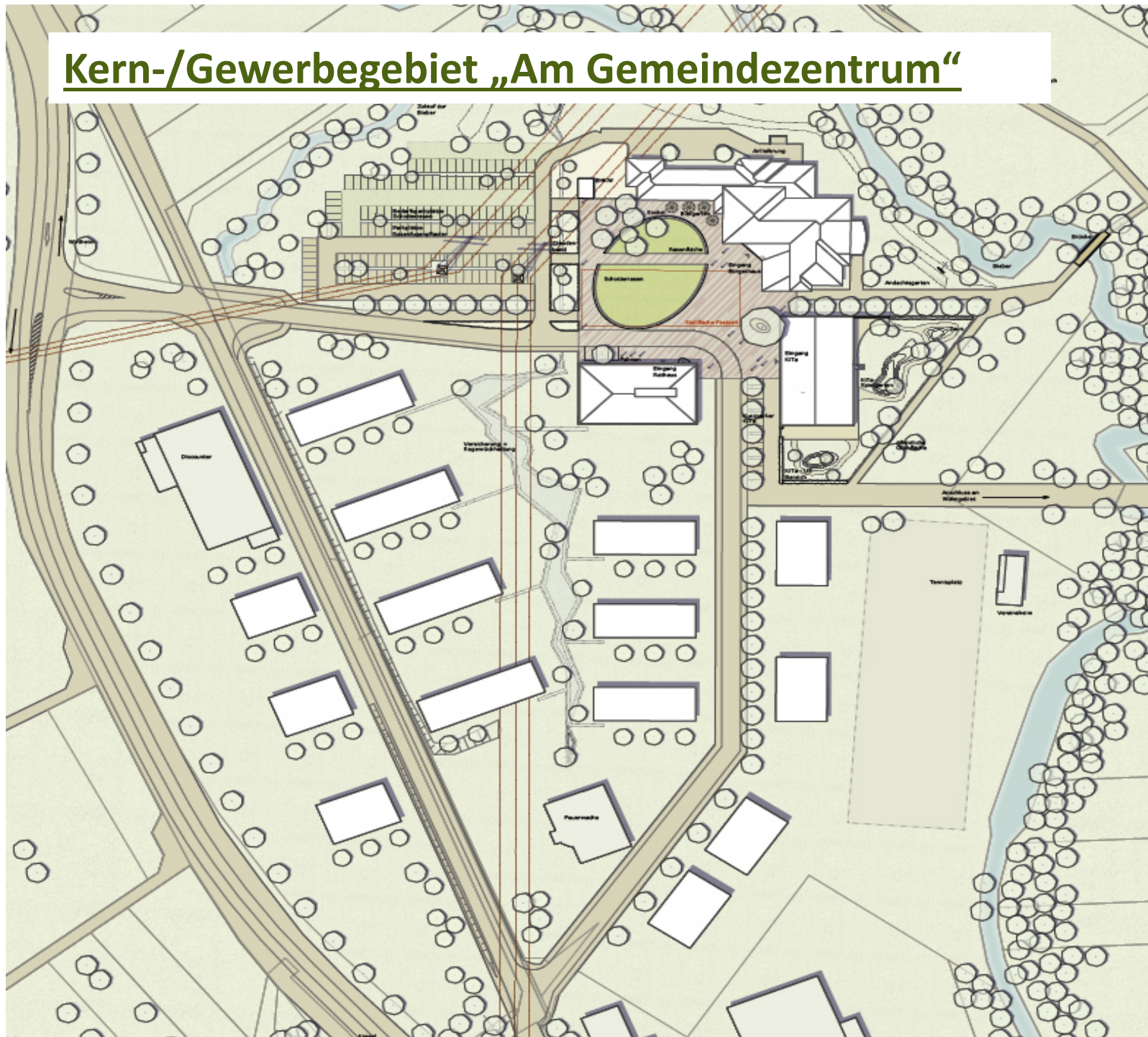


## Kern-/Gewerbegebiet „Am Gemeindezentrum“

zwischen den Ortsteilen Kassel und Wirthheim

- ❖ Im Jahr 2014/2015 wurden hier das Rathaus sowie die KiTa Kassel neu gebaut. Der Bereich zwischen diesen beiden Gebäuden und dem vorhandenen Bürgerhaus wird entsprechend neu gestaltet. Hier sollen Möglichkeiten geschaffen werden, die Veranstaltungsbedingungen im Außenbereich des Bürgerhauses zu optimieren. Dazu ist u. a. die Nutzung als Festplatz beabsichtigt, die Errichtung einer Open-Air-Bühne und sonstige Freizeitmöglichkeiten für Kinder, Jugendliche, Erwachsene und Senioren.
- ❖ Das gesamte Gebiet „Am Gemeindezentrum“ ist von der Bundesstraße B 276 sehr gut erschlossen und durch eine direkte Anbindung auf kurzem Weg erreichbar. Die Erschließung des Gebietes (Kanal, Wasser, Gas, etc.) ist bereits vorhanden. bzw. wurde im Zuge des Baus des neuen Rathauses und der KiTa Kassel verändert und optimiert.

# Kern-/Gewerbegebiet „Am Gemeindezentrum“



## Kern-/Gewerbegebiet „Am Gemeindezentrum“

zwischen den Ortsteilen Kassel und Wirtheim

- ❖ In diesem Bereich kann die Gemeinde Biebergemünd ca. 2 ha Flächen zum Kauf anbieten. Individuelle Wünsche hinsichtlich der Grundstücksgröße und des Zuschnitts der Grundstücke können dabei berücksichtigt werden. Der Kaufpreis beträgt 65,-- €/m<sup>2</sup> incl. Erschließungskosten. Die entstehenden Kosten für die Abwasser- und Wasserhausanschlüsse sind von den Käufern zu übernehmen. Die Käufer haben sich zu verpflichten, die Grundstücke innerhalb einer Frist von 4 Jahren zu bebauen und gewerblich zu nutzen. Für den Fall, dass die Käufer diesen Verpflichtungen nicht nachkommen, steht der Gemeinde ein Wiederkaufsrecht zu, das grundbuchlich gesichert wird.



# Biebergemünd

*... natürlich im Spessart®*

***Wir freuen uns auf Sie:***

**GEMEINDEVERWALTUNG BIEBERGEMÜND**

**Am Gemeindezentrum 4**

**63599 Biebergemünd**

Bürgermeister Manfred Weber

***Ansprechpartner:***

Leiter der Bau- und Liegenschaftsverwaltung

Helmut Schmitt

Tel.: 0 60 50-97 17 21

Fax: 0 60 50-97 17 30

E-Mail: [schmitt@biebergemuend.de](mailto:schmitt@biebergemuend.de)

[www.biebergemuend.de](http://www.biebergemuend.de)

