

## Wohnen in Kelkheim - Fischbach

*Wir bauen für Sie Ihr neues Zuhause nach Ihren Vorstellungen*

Auf dem knapp 700 m<sup>2</sup> großen und noch zu teilenden Grundstück in 65779 Kelkheim OT Fischbach - Main-Taunus-Kreis - (ca. 350 m<sup>2</sup> + 320 m<sup>2</sup> pro Grundstück) entstehen in Ihrem Auftrag und nach Ihrer Planung zwei Doppelhaushälften (also ein ganzes Doppelhaus) der Firma Wolf-Haus GmbH. Die Häuser werden individuell und frei geplant nach Ihren Wünschen und Bedürfnissen. Das heißt, wenn Sie Interesse an einem Haus von uns in Kelkheim OT Fischbach haben, dann arbeiten wir Ihre Wünsche und Vorstellungen in die vorhandenen Planungen mit ein.

Die Grundstücke werden ausschließlich mit einem Wolf-Haus bebaut. Sie liegen in traumhaft grüner Umgebung mit Blick auf die Skyline nach Frankfurt. Ein Paradies für Kinder mit ruhiger Nachbarschaft. Sie leben in einem gewachsenen Wohngebiet, das seinesgleichen sucht. Die Bebauung der Grundstücke richtet sich nach dem Interesse und den Möglichkeiten der Bauherren, entweder auf Bodenplatte oder mit Keller.

Bei Interesse sprechen Sie mich bitte an, wir vereinbaren gerne einen persönlichen Besichtigungstermin mit Ihnen auf dem Grundstück – vielleicht Ihr neues Zuhause!

Sobald die Planungen Ihres neuen Hauses zusammen mit unseren Architekten fertiggestellt sind beginnt der Neubau. Sie erhalten alle Leistungen für Ihren Neubau aus einer Hand, incl. Architektenleistungen, Keller oder Bodenplatte und Erdarbeiten sowie die Außenanlagen sofern gewünscht. Nahezu sämtliche Ausstattungswünsche können erfüllt werden; Wolf-Haus liefert das Rundum-Sorglos-Paket, auch den Keller oder die Bodenplatte. Sie haben damit einen Ansprechpartner für alles.

Ihr Haus entsteht in ökologisch nachhaltiger Bauweise, zukunftsorientiert mit hervorragenden Dämmwerten und demnach niedrigen Unterhaltungskosten. Generell ist unsere Bauform die Holzständerbauweise. Der Keller entsteht auf diesem Grundstück als sog. Weiße Wanne in wasserdichtem Beton.

**WOLF-MUSTERHAUS Bad Vilbel**

Roland Kastner  
Ludwig-Erhard-Str 16, D-61118 Bad Vilbel  
Tel. (06101) 98922-81, Fax 98922-90  
Mobil: (0171) 755 23 22  
E-Mail: r.kastner@mein-wolf-haus.de  
Internet: www.mein-wolf-haus.de

**WOLF-MUSTERHAUS** • Ludwig-Erhard-Str. 16 • D-61118 Bad Vilbel

Wolf-Haus ist seit über 110 Jahren ein mittelständischer Hausbaubetrieb aus der bayerischen Rhön, die Produktion der Häuser liegt von Frankfurt am Main ca. 1,5 Stunden Fahrzeit zwischen Fulda und Würzburg bei Bad Kissingen. Gerne besichtigen wir zusammen mit Ihnen die Produktion sowie die Bemusterung für die Innenausstattung Ihres neuen Hauses. Weitere Informationen erhalten Sie bei uns im Wolf-Musterhaus in der Fertighausausstellung Bad Vilbel oder unter [www.wolf-haus.de](http://www.wolf-haus.de).

Sie können Ihre Wünsche und Ideen in die Hausplanung mit einfließen lassen und auch Ihre gewünschten Eigenleistungen, die Sie vielleicht selbst machen möchten. Gerne bieten wir Ihnen Ihr neues Zuhause auch incl. der Außenanlagen an. Die beiden Häuser müssen nicht gleich aussehen und können durchaus in der Größe und im Aussehen ein wenig differieren. Auf dem hier gezeigten Bild handelt es sich um eine Projektierung, die Ihren Wünschen gemäß umgeändert werden kann. Die individuelle Planung wird zusammen mit Ihnen bei uns im Wolf-Musterhaus in Bad Vilbel erstellt.

Es fällt KEINE Maklercourtage an oder eine weitere Vermittlungsprovision!! Es handelt sich um ein Privatgrundstück ohne Makler. Alle finanziellen Mittel können somit direkt ins Haus fließen.

Das Grundstück wird nur von uns angeboten und ausschließlich mit einem Wolf-Haus bebaut. Es kann nicht separat erworben werden.

Wenn das Angebot für Sie interessant ist, dann setzen Sie sich bitte mit mir in Verbindung damit wir über Ihr Bauvorhaben sprechen können oder füllen die beiliegende Kaufabsichtserklärung aus, die zur Vorlage beim Grundstücksverkäufer bzw. einer Reservierung des Grundstückes dient. Schriftliche Reservierungen werden mit Vorrang bearbeitet. (Zurück per Fax an 06101-98922-90 oder Mail: [info@mein-wolf-haus.de](mailto:info@mein-wolf-haus.de))

Vielen Dank.

Mit freundlichen Grüßen

Roland Kastner

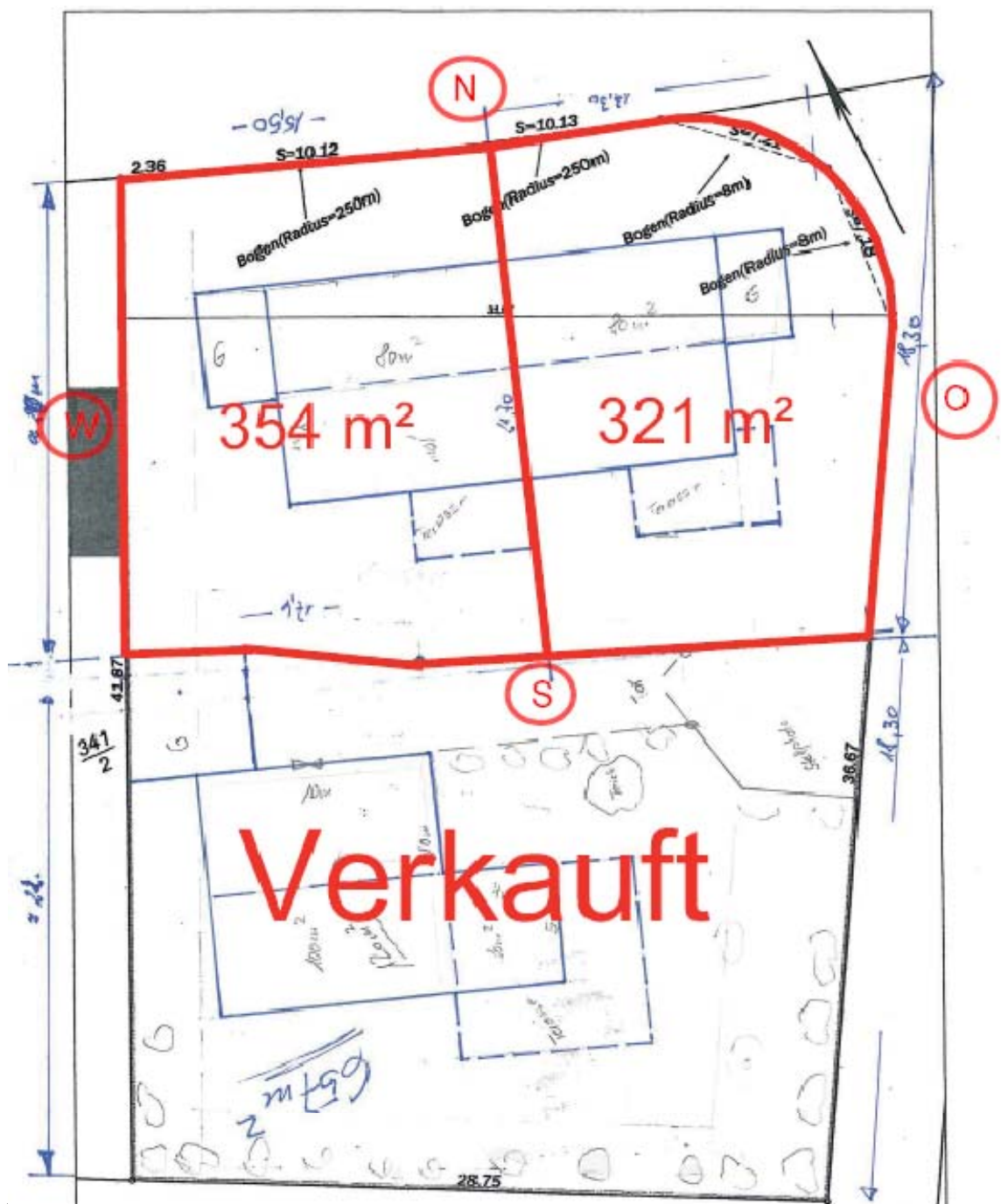
**WOLF-MUSTERHAUS Bad Vilbel**

Roland Kastner  
Ludwig-Erhard-Str 16, D-61118 Bad Vilbel  
Tel. (06101) 98922-81, Fax 98922-90  
Mobil: (0171) 755 23 22  
E-Mail: r.kastner@mein-wolf-haus.de  
Internet: www.mein-wolf-haus.de

WOLF-MUSTERHAUS • Ludwig-Erhard-Str. 16 • D-61118 Bad Vilbel

## Ausrichtung der beiden Grundstücke (Lageplan)

– Terrasse bzw. Garten auf der Süd-Seite, Eingang auf der Nord-Seite



**WOLF-MUSTERHAUS** • Ludwig-Erhard-Str. 16 • D-61118 Bad Vilbel

**WOLF-MUSTERHAUS Bad Vilbel**

Roland Kastner

Ludwig-Erhard-Str 16, D-61118 Bad Vilbel

Tel. (06101) 98922-81, Fax 98922-90

Mobil: (0171) 755 23 22

E-Mail: [r.kastner@mein-wolf-haus.de](mailto:r.kastner@mein-wolf-haus.de)

Internet: [www.mein-wolf-haus.de](http://www.mein-wolf-haus.de)

## Aufnahmen vom Grundstück und der Umgebung



**WOLF-MUSTERHAUS** • Ludwig-Erhard-Str. 16 • D-61118 Bad Vilbel

**WOLF-MUSTERHAUS Bad Vilbel**

Roland Kastner

Ludwig-Erhard-Str 16, D-61118 Bad Vilbel

Tel. (06101) 98922-81, Fax 98922-90

Mobil: (0171) 755 23 22

E-Mail: [r.kastner@mein-wolf-haus.de](mailto:r.kastner@mein-wolf-haus.de)

Internet: [www.mein-wolf-haus.de](http://www.mein-wolf-haus.de)



**WOLF-MUSTERHAUS** • Ludwig-Erhard-Str. 16 • D-61118 Bad Vilbel

**WOLF-MUSTERHAUS Bad Vilbel**

Roland Kastner

Ludwig-Erhard-Str 16, D-61118 Bad Vilbel

Tel. (06101) 98922-81, Fax 98922-90

Mobil: (0171) 755 23 22

E-Mail: [r.kastner@mein-wolf-haus.de](mailto:r.kastner@mein-wolf-haus.de)

Internet: [www.mein-wolf-haus.de](http://www.mein-wolf-haus.de)



**WOLF-MUSTERHAUS Bad Vilbel**

Roland Kastner

Ludwig-Erhard-Str 16, D-61118 Bad Vilbel

Tel. (06101) 98922-81, Fax 98922-90

Mobil: (0171) 755 23 22

E-Mail: [r.kastner@mein-wolf-haus.de](mailto:r.kastner@mein-wolf-haus.de)

Internet: [www.mein-wolf-haus.de](http://www.mein-wolf-haus.de)

**WOLF-MUSTERHAUS** • Ludwig-Erhard-Str. 16 • D-61118 Bad Vilbel

## Neubau Doppelhaus (2 Doppelhaushälften)

Vorschlag einer Außenansicht von der Gartenseite



**WOLF-MUSTERHAUS** • Ludwig-Erhard-Str. 16 • D-61118 Bad Vilbel

**WOLF-MUSTERHAUS Bad Vilbel**

Roland Kastner

Ludwig-Erhard-Str 16, D-61118 Bad Vilbel

Tel. (06101) 98922-81, Fax 98922-90

Mobil: (0171) 755 23 22

E-Mail: [r.kastner@mein-wolf-haus.de](mailto:r.kastner@mein-wolf-haus.de)

Internet: [www.mein-wolf-haus.de](http://www.mein-wolf-haus.de)

## Vorschlag einer Außenansicht von der Eingangsseite



Hauptsitz:

Wolf-Haus GmbH  
Koppenmühle  
97705 Burkardroth-Gefäll

Tel. (09701) 9111-0, Fax 9111-20  
Internet: [www.wolf-haus.de](http://www.wolf-haus.de)  
E-Mail: [info@wolf-haus.de](mailto:info@wolf-haus.de)





**WOLF-MUSTERHAUS Bad Vilbel**

Roland Kastner  
Ludwig-Erhard-Str 16, D-61118 Bad Vilbel  
Tel. (06101) 98922-81, Fax 98922-90  
Mobil: (0171) 755 23 22  
E-Mail: r.kastner@mein-wolf-haus.de  
Internet: www.mein-wolf-haus.de

**WOLF-MUSTERHAUS** • Ludwig-Erhard-Str. 16 • D-61118 Bad Vilbel

## Kaufabsichtserklärung

Zur Vorlage beim Grundstücksverkäufer als Reservierung. Bitte zurückfaxen oder mailen:

\_\_\_\_\_  
*Name und Vorname*

\_\_\_\_\_  
*Straße und Hausnummer*

\_\_\_\_\_  
*PLZ, Ort*

\_\_\_\_\_  
*Tel.:*

\_\_\_\_\_  
*E-Mail:*

*Ich / Wir haben Interesse an einem Grundstück incl. Haus in Kelkheim - Fischbach:*

### Doppelhausgrundstück + Doppelhaushälfte:

- ✓ Grundstück: Ca. 320 – 350 m<sup>2</sup>  
*(Genauere Größe ergibt sich nach der Vermessung bzw. Teilung)*
  
- ✓ Doppelhaushälfte: Ca. 140 m<sup>2</sup> zzgl. ca. 80 m<sup>2</sup> Keller
  - Komplett fertig: Sie tapezieren lediglich und verlegen die Bodenbeläge. Gerne erstellen wir Ihnen auch ein Angebot über diese Restarbeiten. Die Bäder sind ebenfalls fertig. Ohne Küche.
  - KfW 70 Standard mit Gastherme und Solar
  - Fertigteilgarage inklusive
  - Keller als Weiße Wanne inklusive
  - Hell, freundlich, viel Licht; ein Energiesparhaus mit sehr geringen Unterhaltungskosten
  - Schornstein für den bauseitigen Anschluß eines Ofens oder Kamins
  - Uvm...

*Preis zwischen ca. 600.000,- und 650.000,- EUR*

*(... oder niedriger, je nach Ausstattung und Eigenleistung, diese werden auf meine/unsere Wünsche angepaßt, )*

*Bitte setzen Sie sich mit mir / uns in Verbindung, um die genauen Details des Hauses besprechen zu können. Wir sind an einer zeitnahen Umsetzung unseres Hausbauprojektes interessiert. Vielen Dank.*

\_\_\_\_\_  
*Datum, Unterschrift*