

Immobilie

Alte Schule Hartmannshain

Das Haus

Baujahr: 1897

- teilunterkellert
- Bezug:
Freiwerdend ab: sofort
- Energie / Versorgung
- Energieträger:
Elektroheizung



Objektbeschreibung

Das ehemalige Schulgebäude (erbaut in den Jahren 1887 bis 1888) und jetziges Dorfgemeinschaftshaus wurde in Fachwerkbauweise errichtet. Es ist teilunterkellert und renovierungsbedürftig. Im Erdgeschoss ist der frühere Schulsaal mit ca. 60 m², der derzeit als DGH genutzt wird. Im Obergeschoss ist eine leerstehende Wohnung. Das Dach wurde erneuert, die Außenwände sind zum Teil mit einem Wärmeverbundsystem versehen. Ebenfalls wurden alle Fenster erneuert. Der WC- und Küchenanbau erfolgte in den 70er Jahren. Diese Gebäudeteile sind in einem guten Zustand. Sämtliche Versorgungsleitungen wie Strom, Wasser, Telefon und SAT-Anlage sind vorhanden. DSL ist verfügbar. Das Haus wird mittels Elektroheizung beheizt; die Warmwasserbereitung erfolgt mittels Boiler. Der Anschluss von Kaminöfen ist möglich. Zu dem Anwesen gehört ein Garten auf dem Grundstücksgelände. Das Gebäude unterliegt dem Denkmalschutz. Zuwendungen in Höhe von 30 % der Nettokosten für die Sanierung sind über das Dorferneuerungsprogramm derzeit noch möglich.

Raumaufteilung:

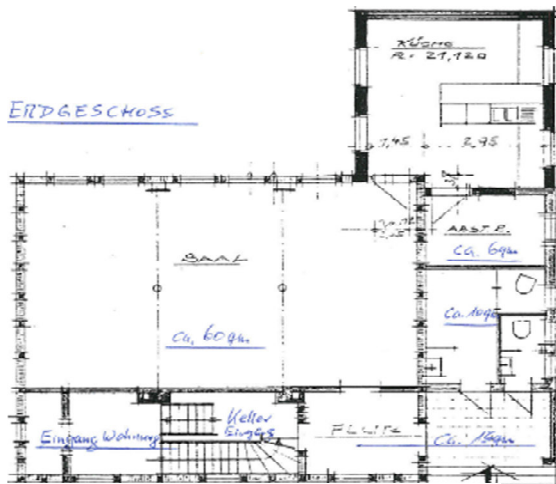
Erdgeschoss:

DGH-Räume ca. Raumgrößen:
Saal 60 m², Flur 15 m², Küche 21 m²,
Abstellraum 6 m², WC 10 m²

Ges. Wohnfläche EG: ca. 112 m²

Obergeschoss:

Wohnungen ca. Raumgrößen:
Wohnraum 18 m², Wohnraum 11,5 m²,
Wohnraum 12,5 m², Wohnraum 8,5 m²,
Küche 12,5 m², Bad 7 m², Flur 8 m²
Ges. Wohnfläche OG: ca. 78 m²



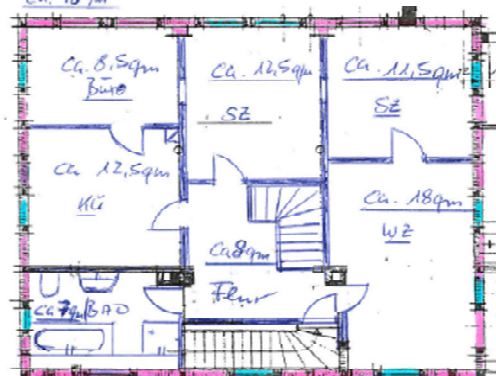
Kellergeschoss: 2 Kellerräume

DGH HARTMANNSHAIN

WOHNUNG

OBERGEHOSS

Ca. 78 qm



Besichtigungstermine: Nach Vereinbarung

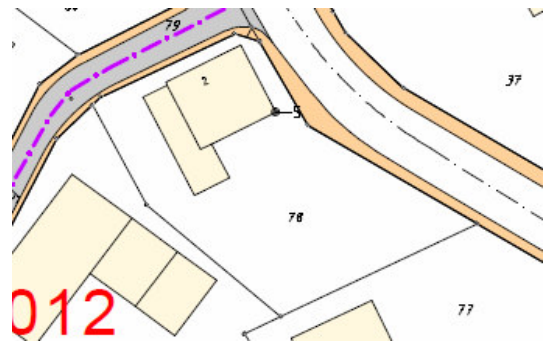
Herr Beyer
Tel.: 06644-9627-14
Mail: m.beyer@gemeinde-grebenhain.de

Herr Klein
06644-9627-15
b.klein@gemeinde-grebenhain.de



Lage

Objektanschrift:
Querweg 2
OT Hartmannshain
36355 Grebenhain



Lagebeschreibung

Das Objekt befindet sich in zentraler Lage im Ortsteil Hartmannshain. Hartmannshain hat ca. 220 Einwohner, die Gemeinde Grebenhain hat ca. 4.600 Einwohner. Das Erholungsgebiet Gederner See ist nur ein paar Autominuten entfernt. Nicht weit entfernt sind auch die Wintersportgebiete Herchenhainer Höhe und Hoherrodskopf mit Langlaufloipen, Skiliften, Kletterwald, Baumkronenpfad sowie der bekannten Sommerrodelbahn und zahlreichen Wanderwegen. Der Vulkanradweg verläuft in unmittelbarer Nähe zum Objekt. Ärzte, Apotheke, Krankenhaus, Altenpflagestätte, Hallenbad, Kindergarten, Gesamtschule mit Gymnasialzweig, Reithalle, Tennisplätze, Sportanlagen, Supermärkte, Einkaufsmöglichkeiten, etc. sind entweder in Grebenhain selbst oder im nahegelegenen Gedern und Herbstein vorzufinden.

Kaufpreis: VB

Anbieter dieser Immobilie

Kontakt:
Gemeinde Grebenhain
Hauptstraße 51
36355 Grebenhain
www.grebenhain.de
06644-9627-0