

Große Büroflächen, teilbar, mit ausreichend Stellplätzen u. Keller-/Lagerflächen in Toplage!



Gartenstraße a.A.

99867 Gotha

Miet-/Kaufobjekt: Miete
Büro-/Praxisfläche: 480,00 m²
Miete pro Monat: Preis auf Anfrage

Scout-ID: 156170113



Ihr Ansprechpartner:

ImmobilienService Christoph Fischer

Herr Christoph Fischer

E-Mail: kontakt@immobilienService-fischer.de

Mobil: +49 176 63757358

| | |
|----------------------------|--------------------------------|
| Fläche teilbar ab: | 20,00 m ² |
| Verfügbar ab: | ab sofort oder später |
| Mietdauer: | langfristig |
| Objektart: | Bürohaus |
| Objektzustand: | Saniert |
| Etage(n): | 1 |
| Anzahl der Parkflächen: | 10 |
| Energieausweistyp: | Bedarfsausweis |
| Heizungsart: | Fernwärme |
| Wesentliche Energieträger: | Fernwärme |
| Endenergiebedarf Strom: | 24,00 kWh/(m ² *a) |
| Endenergiebedarf Wärme: | 138,00 kWh/(m ² *a) |
| Klimaanlage: | Nein |
| Küche vorhanden: | Ja |
| DV-Verkabelung vorhanden: | Ja |
| Keller: | Ja |
| Kaution: | 2 Monatskaltmieten |

Große Büroflächen, teilbar, mit ausreichend Stellplätzen u. Keller-/Lagerflächen in Toplage!



Gartenstraße a.A.

99867 Gotha

| | |
|---------------------|-------------------|
| Miet-/Kaufobjekt: | Miete |
| Büro-/Praxisfläche: | 480,00 m² |
| Miete pro Monat: | Preis auf Anfrage |

Objektbeschreibung:

Diese sehr geräumige Büroeinheit, teilbar, mit Küche, großen Empfangsbereichen sowie getrennten Toiletten befindet sich in einem sanierten Bürokomplex in verkehrsgünstiger Lage, weitere Kriterien zur Lage finden Sie in der Lagebeschreibung.

Die Räumlichkeiten sind groß, hell und überzeugen mit guter Aufteilung - anbei ein Grundriss. Weitere Flächen, auch kleiner, verfügbar!

WC-Anlagen sind getrennt und ausreichend vorhanden.

Genügend Kundenparkplätze befinden sich direkt am Objekt.

Für jegliche Art der gewerblichen Nutzung mit großem Platzbedarf als Büro oder Praxis sehr gut geeignet. Es sind aber auch kleinere Flächen am Objekt verfügbar bzw. die Flächen sind gut teilbar.

Sehr verkehrsgünstige Lage, gut sichtbar, durch Parkplätze auch gut für Publikumsverkehr erreichbar!

Eröffnen Sie neue Perspektiven für Ihr Gewerbe/Praxis an einem der Topstandorte in Gotha!

Lage:

Das Bürokomplex befindet sich in der Stadtmitte von Gotha in einer sehr verkehrsgünstigen Lage. Das öffentliche Verkehrsnetz (Tram) mit Anbindung zum Hauptbahnhof ist in nur drei Minuten erreichbar.

Unmittelbar vor dem Objekt erstreckt sich die Altstadt, zudem befinden sich ausreichend Kundenparkplätze am Objekt.

Ein Rewe ist fußläufig nur 10 Minuten entfernt. Für die schnelle Verpflegung in der Pause finden Sie unmittelbar vor dem Objekt einen Dönerladen sowie eine Pizzeria.



Außenansicht

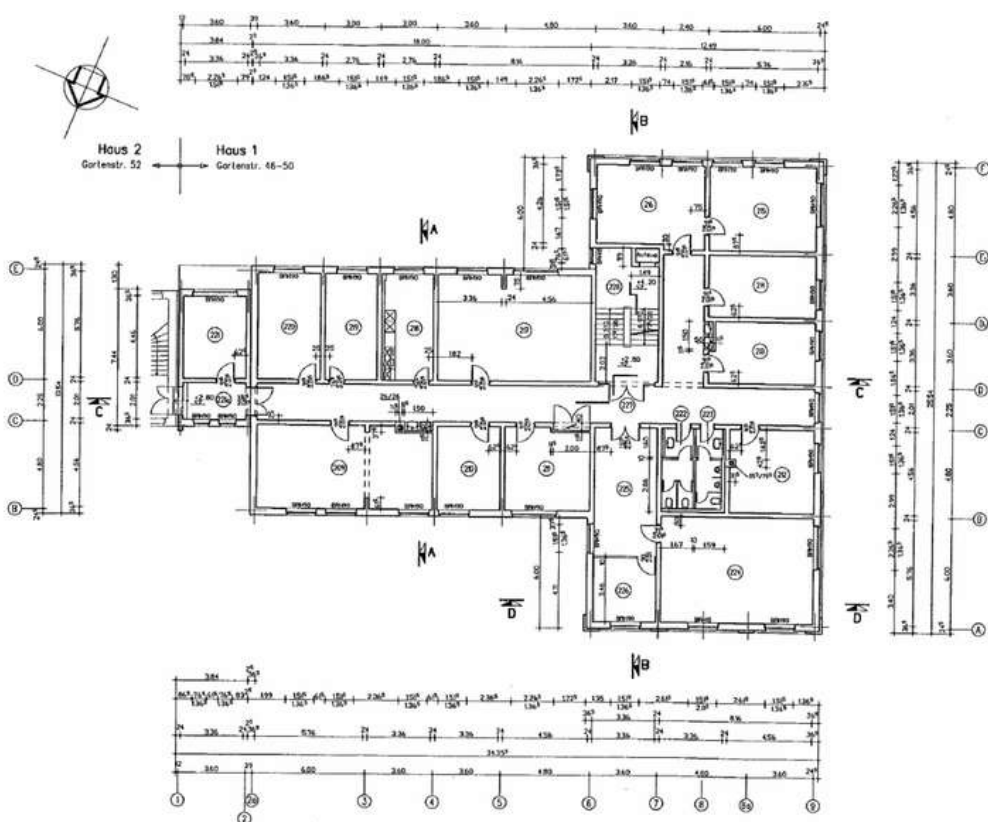
Große Büroflächen, teilbar, mit ausreichend Stellplätzen u. Keller-/Lagerflächen in Toplage!



Gartenstraße a.A.

99867 Gotha

Miet-/Kaufobjekt: Miete
 Büro-/Praxisfläche: 480,00 m²
 Miete pro Monat: Preis auf Anfrage



| Nr | Raumbezeichnung | Fläche [m ²] | Umfang [m] |
|--------------|-----------------|--------------------------|------------|
| 208 | Büro | 41,70 | 29,82 |
| 210 | Büro | 15,32 | 15,84 |
| 211 | Büro | 20,21 | 18,24 |
| 212 | Büro | 20,44 | 18,87 |
| 213 | Büro | 18,75 | 18,24 |
| 214 | Büro | 19,35 | 18,24 |
| 215 | Büro | 26,77 | 20,44 |
| 216 | Büro | 25,19 | 20,44 |
| 217 | Büro | 46,82 | 29,34 |
| 218 | Küche | 115,90 | 117,04 |
| 219 | Büro | 15,90 | 17,04 |
| 220 | Büro | 19,75 | 18,24 |
| 221 | Büro | 14,79 | 15,84 |
| 222a | Flur | 6,75 | 10,74 |
| 222 | WC | 17,621 | 6,95 |
| 223 | WC | 17,251 | 6,12 |
| 224 | Büro | 47,00 | 29,84 |
| 225 | Büro | 23,53 | 30,72 |
| 226 | Beratungsraum | 11,43 | 13,44 |
| 227 | Flur | 18,87 | 29,87 |
| 228 | Treppenraum | 22,42 | 21,24 |
| Mittelböche: | | 801,42 | |

Alle Maße sind Rohbaumaße

Gartenstr. 46-50_1. OG

Große Büroflächen, teilbar, mit ausreichend Stellplätzen u. Keller-/Lagerflächen in Toplage!



Gartenstraße a.A.

99867 Gotha

Miet-/Kaufobjekt: Miete
Büro-/Praxisfläche: 480,00 m²
Miete pro Monat: Preis auf Anfrage

