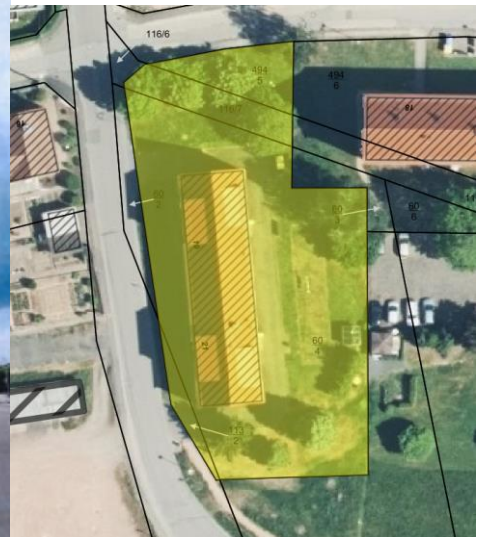


Öffentliche Ausschreibung gemäß § 31 Abs. 1 Satz 3 der Thüringer Gemeindehaushaltsverordnung

Die Gemeinde Barchfeld-Immelborn als Eigentümerin verkauft auf dem Wege der öffentlichen Ausschreibung gegen Höchstgebot unter Abwägung eines einzureichenden Nutzungskonzeptes die folgende Immobilie:

Art:	Mehrfamilienwohnhaus mit 10 Wohnungen
Objektadresse:	Am Friedhof 19-21
Gemarkung:	Barchfeld
Flur:	14
Flurstücke:	494/5, 113/2, 116/7, 60/4
Baujahr:	ca. 1975
Grundstücksgröße:	2.086 m ²
Mindestgebot:	445.000,00 €
Energieausweis:	liegt vor



Die Gemeinde Barchfeld-Immelborn im malerischen Wartburgkreis zeichnet sich verantwortlich für die Belange von rund 4.500 Einwohnern in zwei lebendigen Ortsteilen. Drei sehr gut ausgelastete Gewerbegebiete und eine gut ausgebaute Infrastruktur machen die Gemeinde Barchfeld-Immelborn zu einem wichtigen Gewerbezentrum im Wartburgkreis. Ein überregional bekanntes Naherholungszentrum, drei Kindertagesstätten und eine Grundschule sowie Spielplätze und ein vielfältiges Vereinsangebot machen unsere Gemeinde lebenswert. Im Ort gibt es mehrere Einkaufsmöglichkeiten. Die Kreisstadt Bad Salzungen ist ca. 5 km entfernt. Das zum Verkauf stehende Objekt befindet sich in zentraler Ortslage des Ortsteils Barchfeld.

Das Grundstück ist mit einem freistehenden Mehrfamilienwohnhaus bebaut. Von den 10 Wohnungen ist der überwiegende Teil vermietet. Es handelt sich um ein unterkellertes, zweigeschossiges Gebäude mit teilausgebautem Dachgeschoss. Die Firstlinie des Satteldaches verläuft von Norden nach Süden und ist komplimentiert mit Gaubenbereichen für den Dachgeschossausbau. Das Gebäude wurde um 1975 in traditioneller Massivbauweise errichtet. Die Wärmeversorgung erfolgt über eine zentrale Gasheizung.

In den 2 Hauseingängen befinden sich jeweils 3 Dreiraumwohnungen (je 66,37 m²) und 2 Vieraumwohnungen (je 78,00 m²).

Der Verkehrswert des Gebäudes wurde durch ein Gutachten ermittelt und auf 445.000,00 € festgesetzt.

Hinweise zum Gebotsverfahren:

Das Kaufangebot darf den Verkehrswert nicht unterschreiten und muss ein schlüssiges Nutzungskonzept enthalten.

Das Nutzungskonzept muss für eine Berücksichtigung, Informationen zur Nachnutzung, zum Sanierungszeitraum und wenn vorhanden, Referenzen zu Vergleichsobjekten enthalten. Besonderer Wert wird auf eine familienfreundliche Bereitstellung des Wohnraumes gelegt.

Die Ausschreibungskriterien entnehmen Sie der Anlage 1.

Die Wertung der Angebote erfolgt über eine Bewertungsmatrix. Das Verkehrswertgutachten kann zu den Öffnungszeiten der Gemeindeverwaltung im Liegenschaftsamt eingesehen werden.

Für Fragen und Auskünfte steht Ihnen Frau Mosenthin unter der Tel. 036961-47519 gerne zur Verfügung.

Es handelt sich bei dieser Ausschreibung um eine unverbindliche Aufforderung zur Abgabe von Kaufangeboten. Die Bestimmungen des Thüringer Vergabegesetzes, der Unterschwellenvergabeordnung und der VOB/VOL finden keine Anwendung. Es besteht keine Pflicht, an einen bestimmten Bieter zu verkaufen.

Kosten für die Erstellung von Angeboten und Auslagen werden von Seiten der Gemeinde Barchfeld-Immelborn nicht erstattet.

Die Angebote sind bis zum 25.02.2025 um 15:00 Uhr im verschlossenen Umschlag mit der Aufschrift „Kaufangebot Wohnblock Am Friedhof 19-21“ an folgende Adresse einzureichen:

Gemeindeverwaltung Barchfeld-Immelborn - Nürnberger Straße 63 - 36456 Barchfeld-Immelborn

Die Angebotsauswertung erfolgt durch eine Jury, welche durch den Gemeinderat gestellt wird. Über die Vergabe wird in öffentlicher Gemeinderatsitzung der Gemeinde Barchfeld-Immelborn entschieden.

gez.

Ralph Groß

Bürgermeister

Gemeinde Barchfeld-Immelborn

Ausschreibungs- und Vergabekriterien

A. Preis

Der angebotene Kaufpreis geht zu 50% in die Bewertung ein.

B. Nutzungskonzept

Gesamtkonzept/ Entwurfsidee 10%

Bereitstellung familiengerechter Wohnraum 20%

Gestaltung Außenanlage mit Schaffung Parkflächen 5%

Sanierungszeitraum 5%

C. Referenzen

Vergleichsobjekte 5%

Unternehmensbeschreibung/Bonitätsnachweis (optional) 5%