



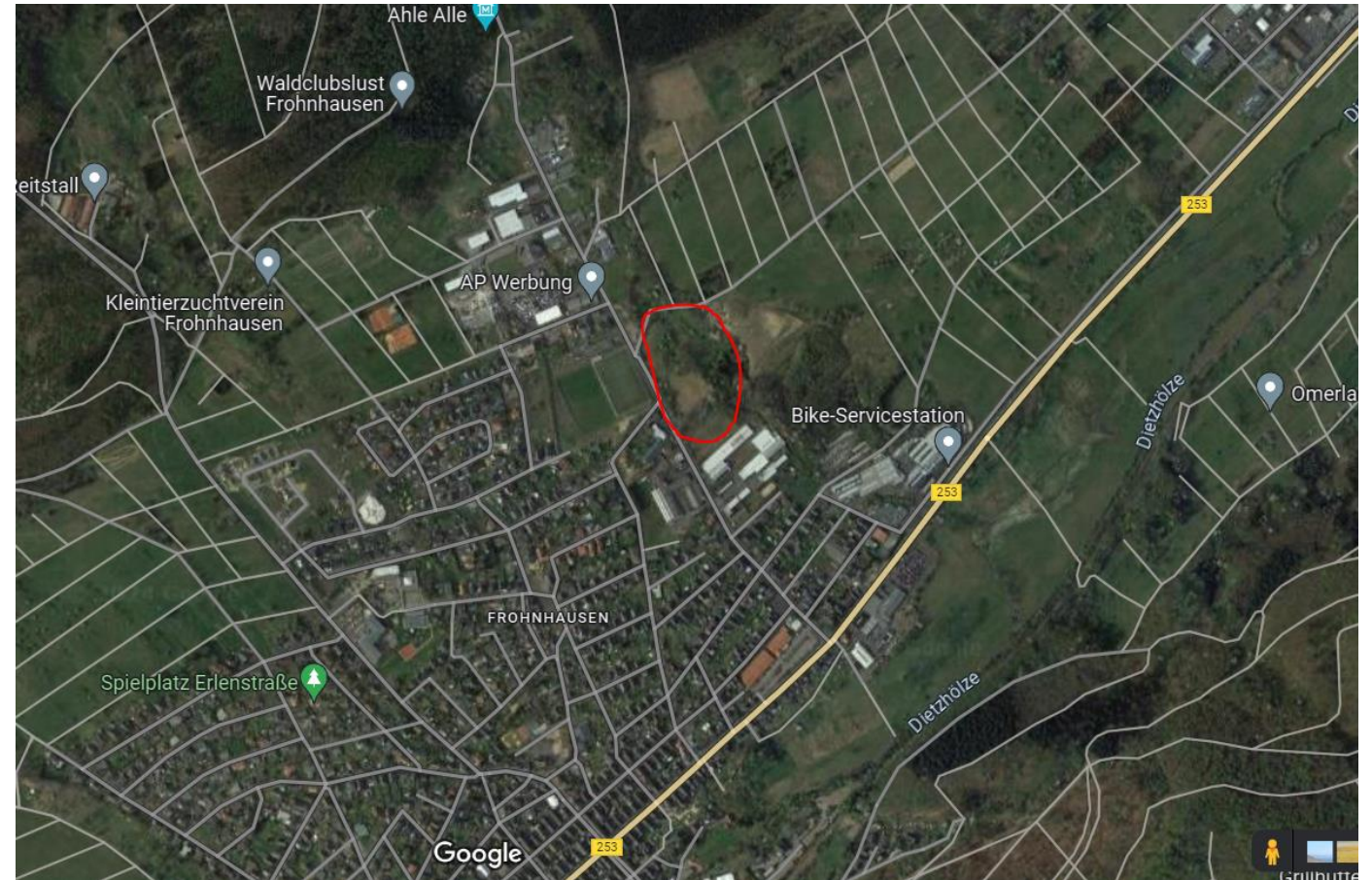
**Informationen zum Grundstück
Industriestraße 28-30
35684 Dillenburg - Frohnhausen**

Informationen



Lage des Grundstücks

Industriestraße 28-30
35684 Dillenburg-Frohnhausen
Größe ca. 17.000 qm



Lage des Grundstücks

Das Plangebiet umfasst in der Flur 8 die Flurstücke 153/39 + 153/44 sowie Teilflächen von Flur 9 Flurstück 462/19 und Flur 10 Flurstück 471/41 (Straßenparzellen). Einbezogen wird das Straßengrundstück zur Anbindung des Gebiets an die bestehenden Gewerbeflächen.

Abbildung 1: Lage des Plangebiets im räumlichen Zusammenhang



Bildquelle: Geoportal Hessen

Informationen



Informationen

