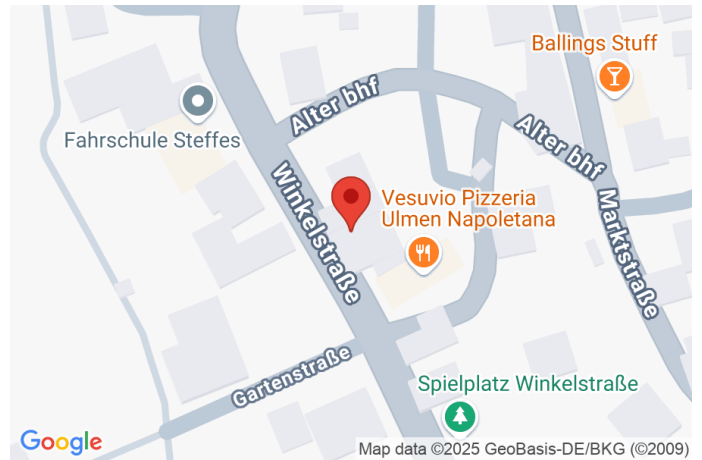


Praxis/ Bürogebäude

ÜBERSENDET VON
Leon Huntscha

ERSTELLT AM
2025-02-26

STANDORT
Winkelstraße 13A
56766 Ulmen
Rheinland-Pfalz
DE



Gesamtfläche
193.58 m²

Etagen
2

Räume
15

Badezimmer
2

Fotos



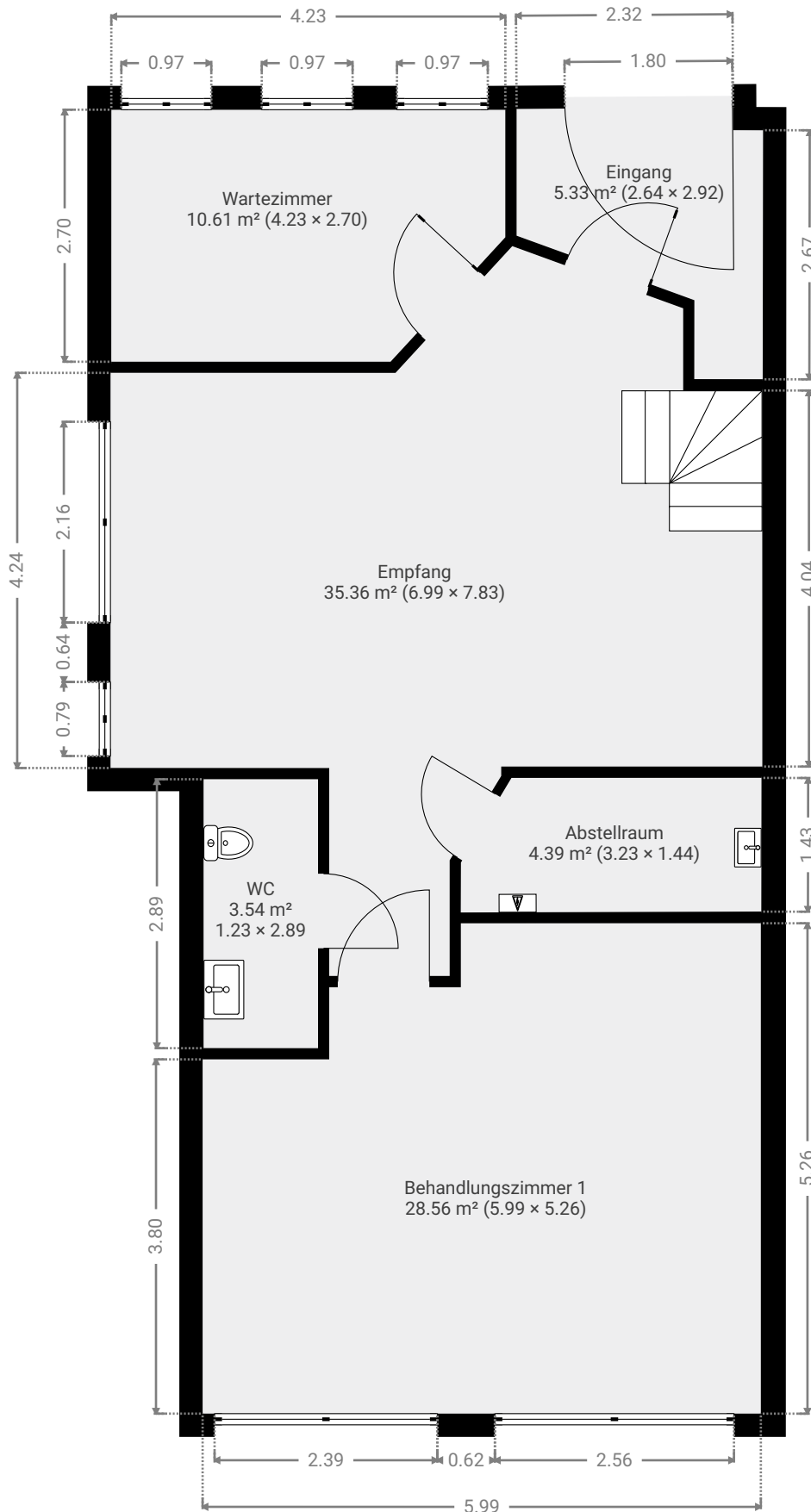
Praxis/ Bürogebäude

Winkelstraße 13A, 56766 Ulmen, Rheinland-Pfalz, DE
GESAMTFLÄCHE: 193.58 m² • WOHNFLÄCHE: 193.58 m² • ETAGEN: 2 • RÄUME: 15



▼ Erdgeschoss

GESAMTFLÄCHE: 87.76 m² • WOHNFLÄCHE: 87.76 m² • RÄUME: 6



DIESER GRUNDRISS WIRD OHNE JEGliche GEWÄHRLEISTUNG ZUR VERFÜGUNG GESTELLT. ICH LEHNE JEDE GARANTIE AB, EINSCHLIESSLICH, OHNE EINSCHRÄNKUNG, ZUFRIEDENSTELLENDER QUALITÄT ODER GENAUIGKEIT DER ABMESSUNGEN. BEI DEN ABMESSUNGEN HANDELT ES SICH UM CA. ANGABEN. UNGENAUIGKEITEN SIND VORHANDEN.

0 1 2 3m

1:70

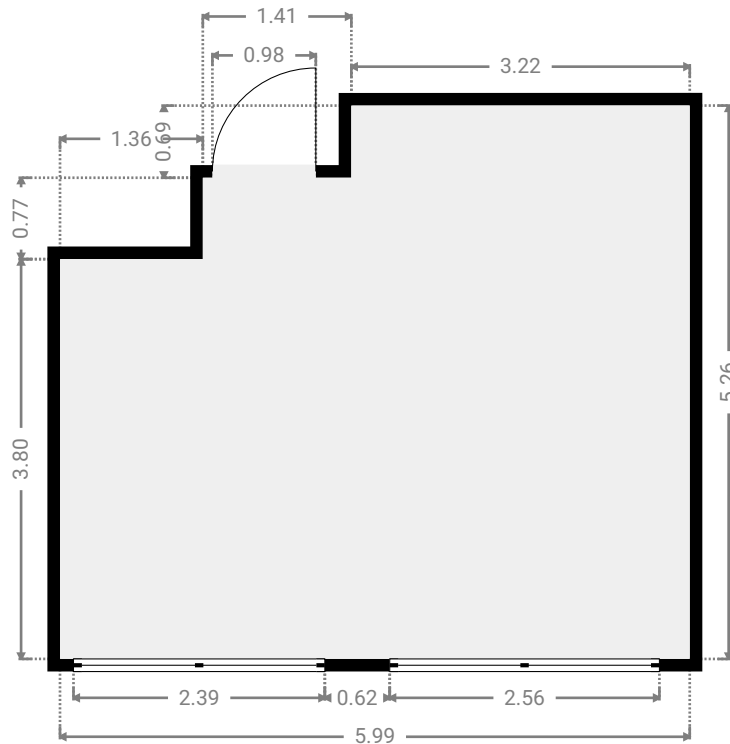
Praxis/ Bürogebäude

Winkelstraße 13A, 56766 Ulmen, Rheinland-Pfalz, DE
GESAMTFLÄCHE: 193.58 m² • WOHNFLÄCHE: 193.58 m² • ETAGEN: 2 • RÄUME: 15



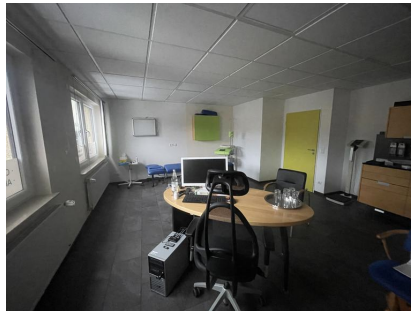
▼ Behandlungszimmer 1 Erdgeschoss

BREITE: 5.99 m • LÄNGE: 5.26 m • DECKENHÖHE: 2.44 m
BEREICH: 28.56 m² • UMFANG: 22.50 m



▼ Behandlungszimmer 1/Erdgeschoss

Fotos



Praxis/ Bürogebäude

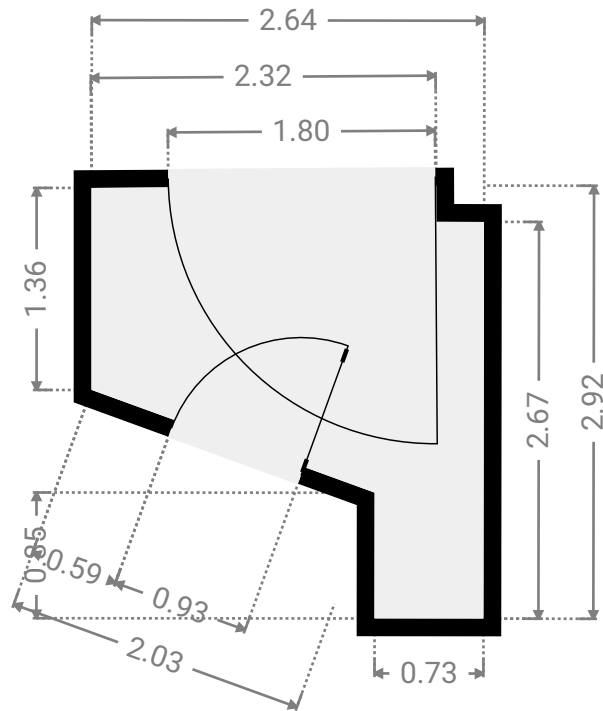
Winkelstraße 13A, 56766 Ulmen, Rheinland-Pfalz, DE

GESAMTFLÄCHE: 193.58 m² • WOHNFLÄCHE: 193.58 m² • ETAGEN: 2 • RÄUME: 15



▼ Eingang Erdgeschoss

BREITE: 2.64 m • LÄNGE: 2.92 m • DECKENHÖHE: 3.40 m
BEREICH: 5.33 m² • UMFANG: 10.53 m



▼ Eingang/Erdgeschoss

Foto



Praxis/ Bürogebäude

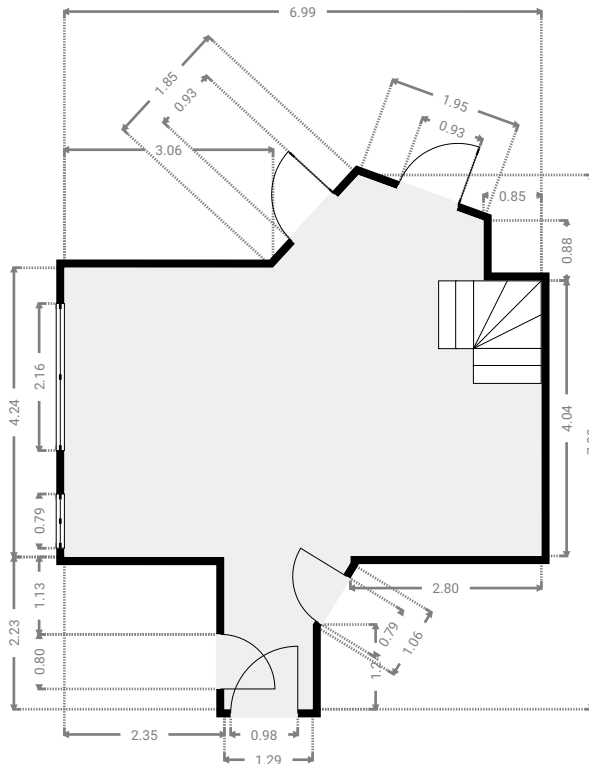
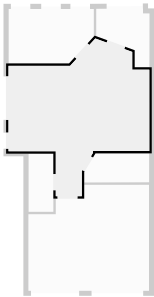
Winkelstraße 13A, 56766 Ulmen, Rheinland-Pfalz, DE

GESAMTFLÄCHE: 193.58 m² • WOHNFLÄCHE: 193.58 m² • ETAGEN: 2 • RÄUME: 15



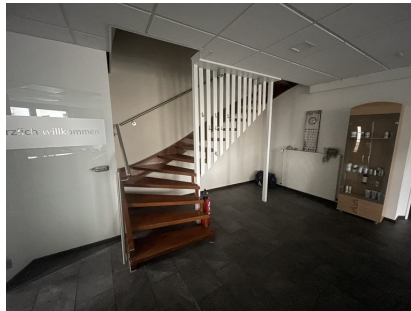
▼ Empfang Erdgeschoss

BREITE: 6.99 m • LÄNGE: 7.83 m • DECKENHÖHE: 3.40 m
BEREICH: 35.36 m² • UMFANG: 27.94 m



▼ Empfang/Erdgeschoss

Fotos



DIESER GRUNDRISS WIRD OHNE JEDLICHE GEWÄHRLEISTUNG ZUR VERFÜGUNG GESTELLT. ICH LEHNE JEDE GARANTIE AB, EINSCHLIESSLICH, OHNE EINSCHRÄNKUNG, ZUFRIEDENSTELLENDER QUALITÄT ODER GENAUIGKEIT DER ABMESSUNGEN. BEI DEN ABMESSUNGEN HANDELT ES SICH UM CA. ANGABEN. UNGENAUIGKEITEN SIND VORHANDEN.

0 1 2 3 4 5m

1:111

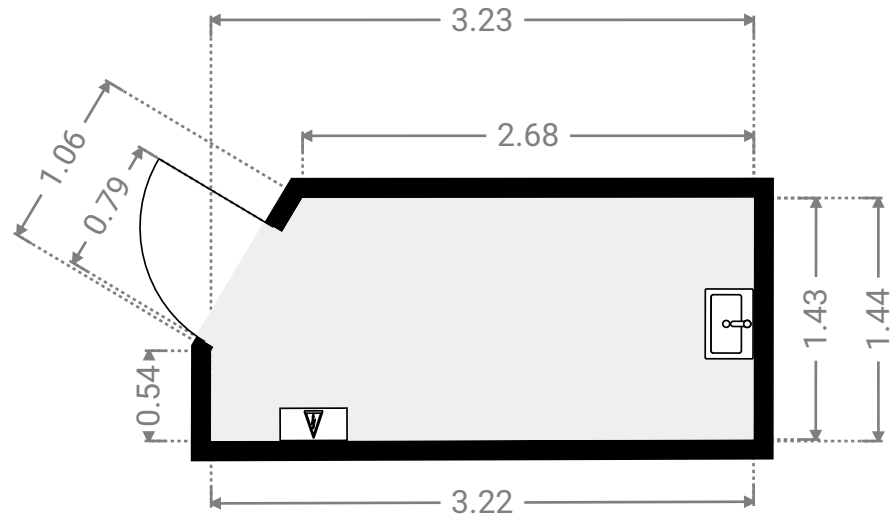
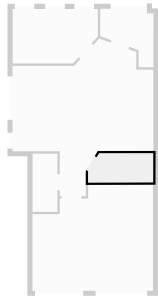
Praxis/ Bürogebäude

Winkelstraße 13A, 56766 Ulmen, Rheinland-Pfalz, DE
GESAMTFLÄCHE: 193.58 m² • WOHNFLÄCHE: 193.58 m² • ETAGEN: 2 • RÄUME: 15



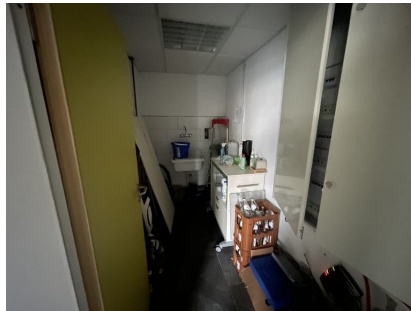
▼ Abstellraum Erdgeschoss

BREITE: 3.23 m • LÄNGE: 1.44 m • DECKENHÖHE: 2.44 m
BEREICH: 4.39 m² • UMFANG: 8.94 m

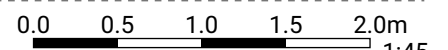


▼ Abstellraum/Erdgeschoss

Fotos



DIESER GRUNDRISS WIRD OHNE JEGLICHE GEWÄHRLEISTUNG ZUR VERFÜGUNG GESTELLT. ICH LEHNE JEDE GARANTIE AB, EINSCHLIESSLICH, OHNE EINSCHRÄNKUNG, ZUFRIEDENSTELLENDER QUALITÄT ODER GENAUIGKEIT DER ABMESSUNGEN. BEI DEN ABMESSUNGEN HANDELT ES SICH UM CA. ANGABEN. UNGENAUIGKEITEN SIND VORHANDEN.

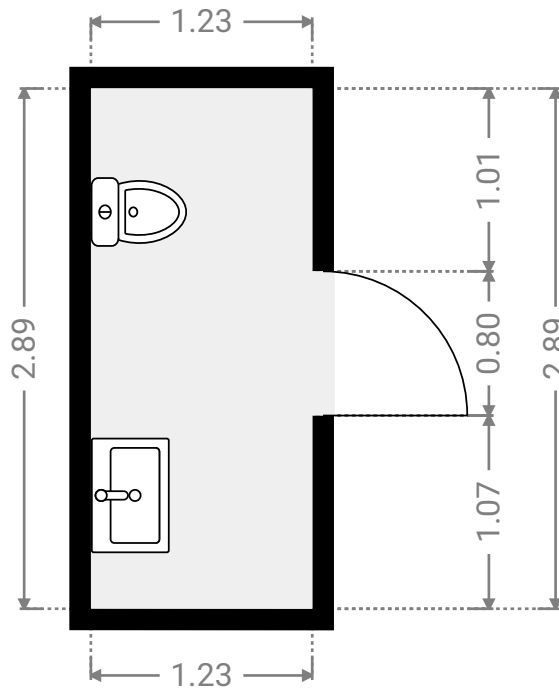
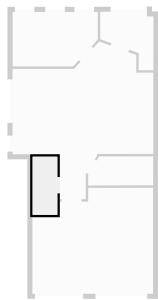


Praxis/ Bürogebäude

Winkelstraße 13A, 56766 Ulmen, Rheinland-Pfalz, DE
GESAMTFLÄCHE: 193.58 m² • WOHNFLÄCHE: 193.58 m² • ETAGEN: 2 • RÄUME: 15

▼ WC Erdgeschoss

BREITE: 1.23 m • LÄNGE: 2.89 m • DECKENHÖHE: 2.44 m
BEREICH: 3.54 m² • UMFANG: 8.23 m



▼ WC/Erdgeschoss

Foto

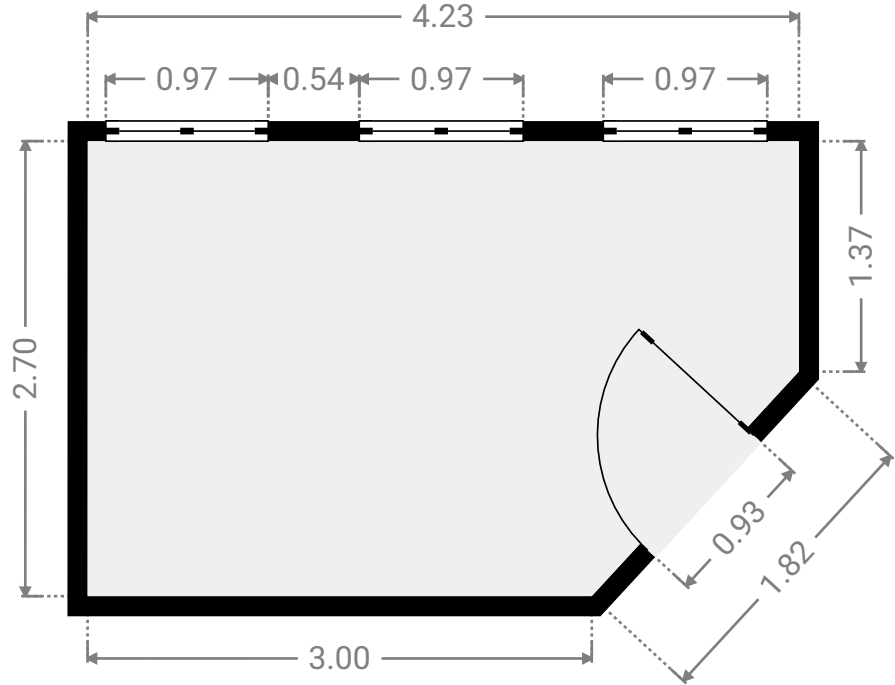


Praxis/ Bürogebäude

Winkelstraße 13A, 56766 Ulmen, Rheinland-Pfalz, DE
GESAMTFLÄCHE: 193.58 m² • WOHNFLÄCHE: 193.58 m² • ETAGEN: 2 • RÄUME: 15

▼ Wartezimmer Erdgeschoss

BREITE: 4.23 m • LÄNGE: 2.70 m • DECKENHÖHE: 2.44 m
BEREICH: 10.61 m² • UMFANG: 13.11 m



▼ Wartezimmer/Erdgeschoss

Fotos



Praxis/ Bürogebäude

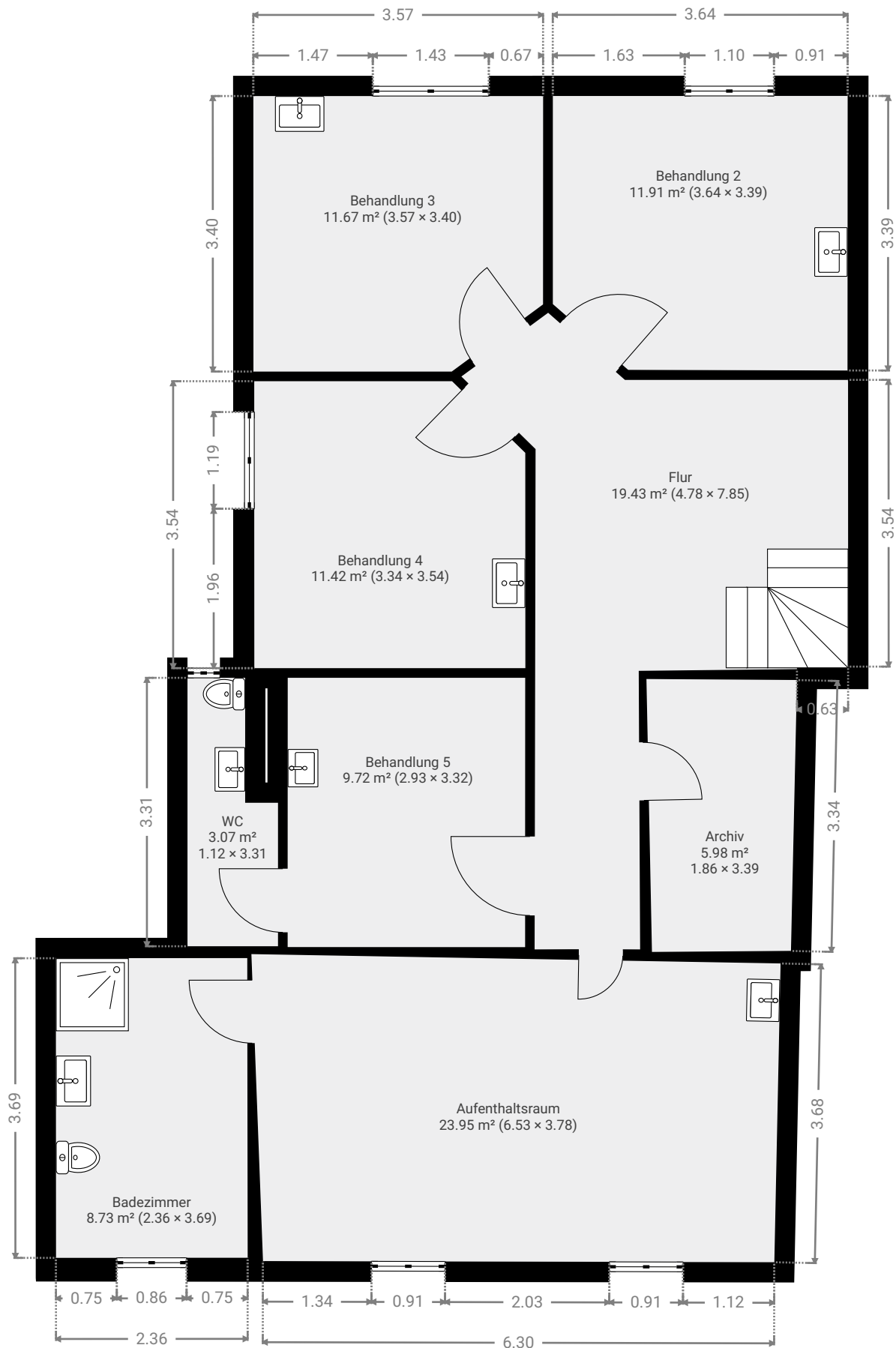
Winkelstraße 13A, 56766 Ulmen, Rheinland-Pfalz, DE

GESAMTFLÄCHE: 193.58 m² • WOHNFLÄCHE: 193.58 m² • ETAGEN: 2 • RÄUME: 15

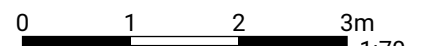


▼ 1. Stock

GESAMTFLÄCHE: 105.82 m² • WOHNFLÄCHE: 105.82 m² • RÄUME: 9



DIESER GRUNDRISS WIRD OHNE JEGLICHE GEWÄHRLEISTUNG ZUR VERFÜGUNG GESTELLT. ICH LEHNE JEDE GARANTIE AB, EINSCHLIESSLICH, OHNE EINSCHRÄNKUNG, ZUFRIEDENSTELLENDER QUALITÄT ODER GENAUIGKEIT DER ABMESSUNGEN. BEI DEN ABMESSUNGEN HANDELT ES SICH UM CA. ANGABEN. UNGENAUIGKEITEN SIND VORHANDEN.



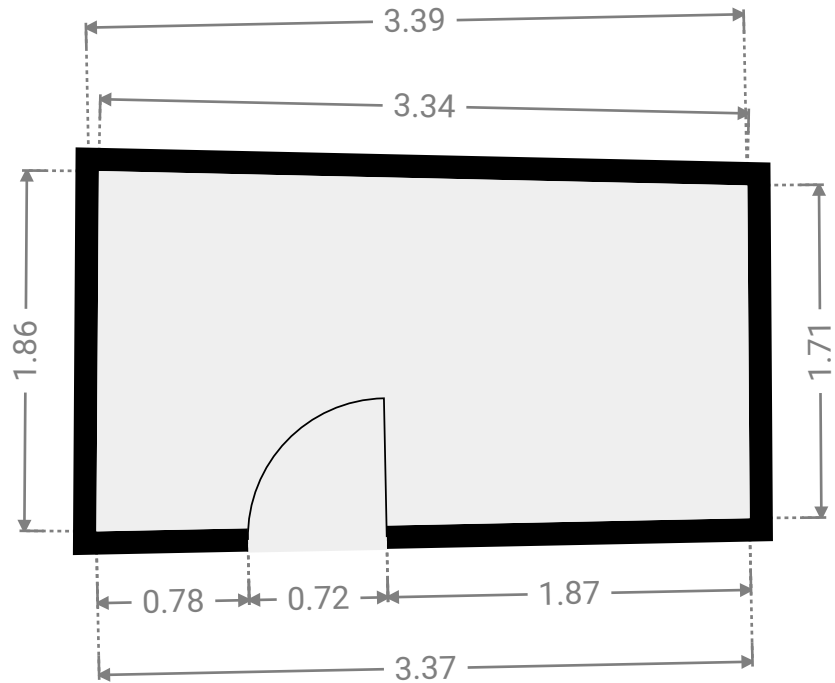
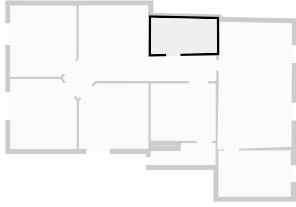
Praxis/ Bürogebäude

Winkelstraße 13A, 56766 Ulmen, Rheinland-Pfalz, DE
GESAMTFLÄCHE: 193.58 m² • WOHNFLÄCHE: 193.58 m² • ETAGEN: 2 • RÄUME: 15



▼ Archiv 1. Stock

BREITE: 3.39 m • LÄNGE: 1.86 m • DECKENHÖHE: 2.35 m
BEREICH: 5.98 m² • UMFANG: 10.28 m



▼ Archiv/1. Stock

Foto



Praxis/ Bürogebäude

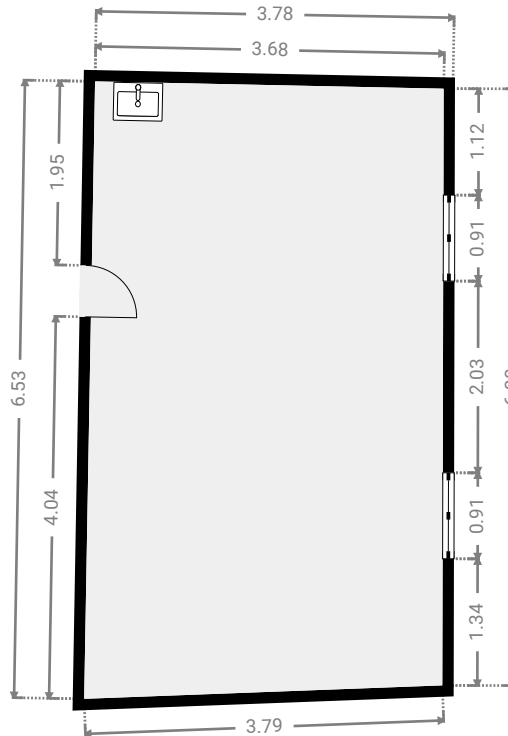
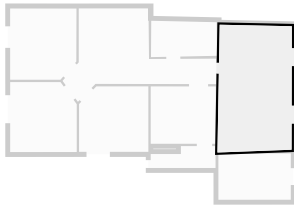
Winkelstraße 13A, 56766 Ulmen, Rheinland-Pfalz, DE

GESAMTFLÄCHE: 193.58 m² • WOHNFLÄCHE: 193.58 m² • ETAGEN: 2 • RÄUME: 15



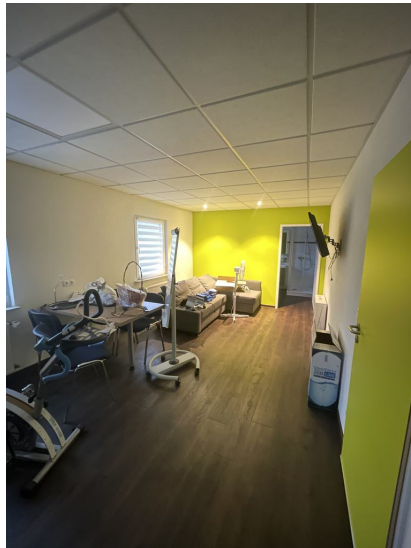
▼ Aufenthaltsraum 1. Stock

BREITE: 3.78 m • LÄNGE: 6.53 m • DECKENHÖHE: 2.35 m
BEREICH: 23.95 m² • UMFANG: 20.30 m

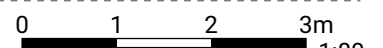


▼ Aufenthaltsraum /1. Stock

Fotos



DIESER GRUNDRISS WIRD OHNE JEGLICHE GEWÄHRLEISTUNG ZUR VERFÜGUNG GESTELLT. ICH LEHNE JEDE GARANTIE AB, EINSCHLIESSLICH, OHNE EINSCHRÄNKUNG, ZUFRIEDENSTELLENDER QUALITÄT ODER GENAUIGKEIT DER ABMESSUNGEN. BEI DEN ABMESSUNGEN HANDELT ES SICH UM CA. ANGABEN. UNGENAUIGKEITEN SIND VORHANDEN.



Praxis/ Bürogebäude

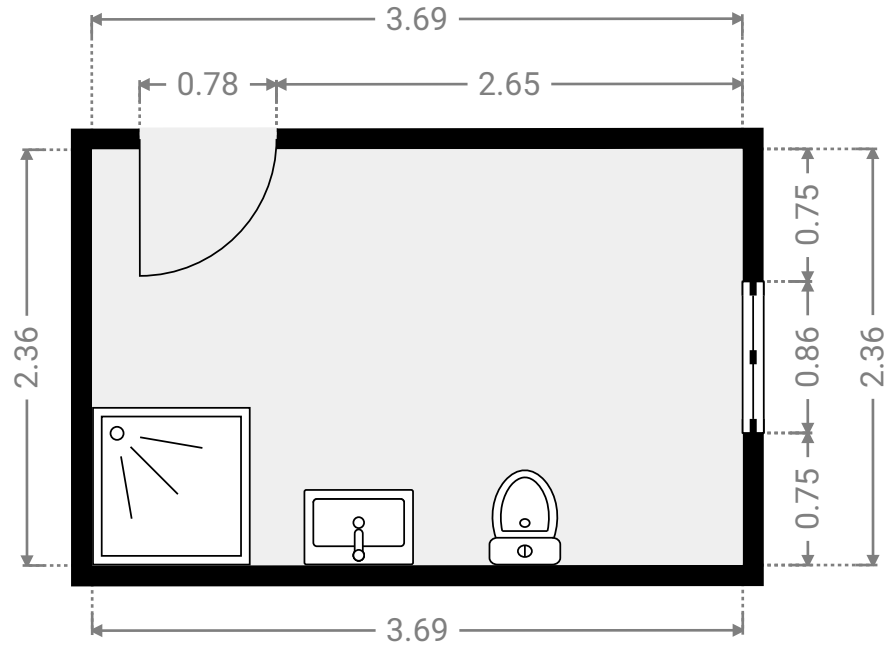
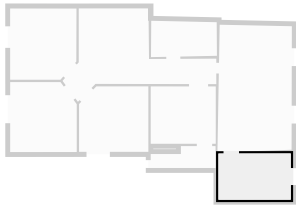
Winkelstraße 13A, 56766 Ulmen, Rheinland-Pfalz, DE

GESAMTFLÄCHE: 193.58 m² • WOHNFLÄCHE: 193.58 m² • ETAGEN: 2 • RÄUME: 15



▼ Badezimmer 1. Stock

BREITE: 3.69 m • LÄNGE: 2.36 m • DECKENHÖHE: 2.35 m
BEREICH: 8.73 m² • UMFANG: 12.11 m



▼ Badezimmer/1. Stock

Fotos



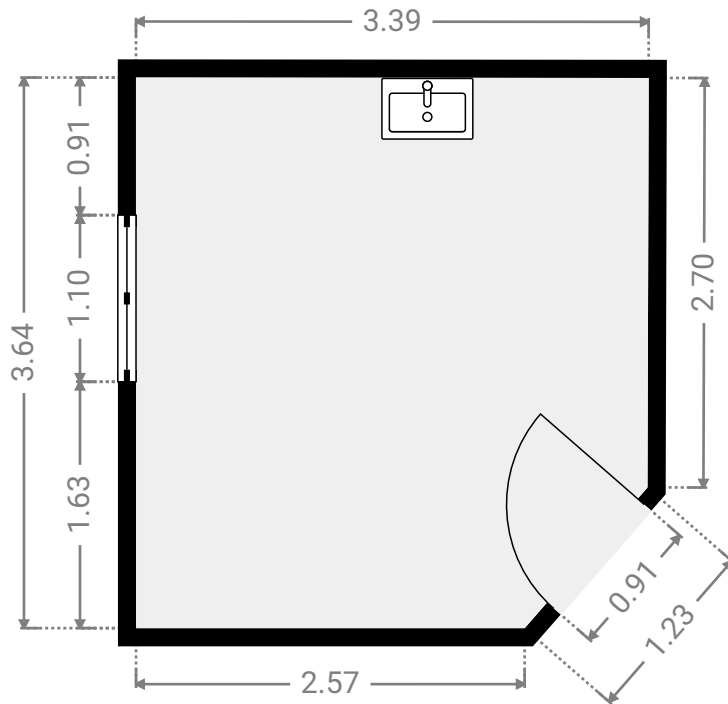
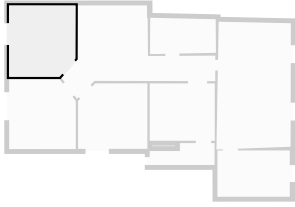
Praxis/ Bürogebäude

Winkelstraße 13A, 56766 Ulmen, Rheinland-Pfalz, DE
GESAMTFLÄCHE: 193.58 m² • WOHNFLÄCHE: 193.58 m² • ETAGEN: 2 • RÄUME: 15



▼ Behandlung 2 1. Stock

BREITE: 3.39 m • LÄNGE: 3.64 m • DECKENHÖHE: 2.35 m
BEREICH: 11.91 m² • UMFANG: 13.52 m



▼ Behandlung 2/1. Stock

Fotos



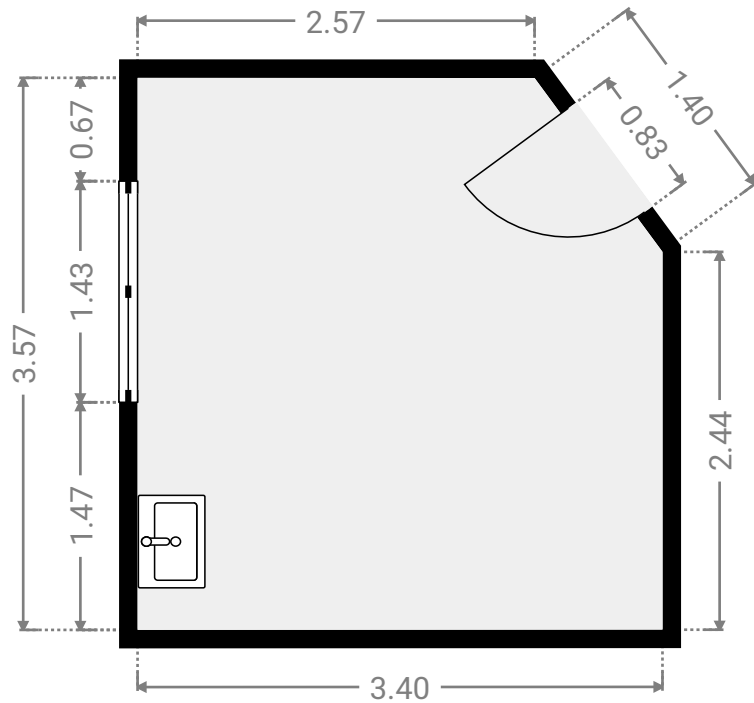
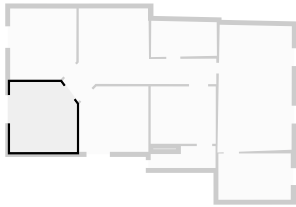
Praxis/ Bürogebäude

Winkelstraße 13A, 56766 Ulmen, Rheinland-Pfalz, DE
GESAMTFLÄCHE: 193.58 m² • WOHNFLÄCHE: 193.58 m² • ETAGEN: 2 • RÄUME: 15



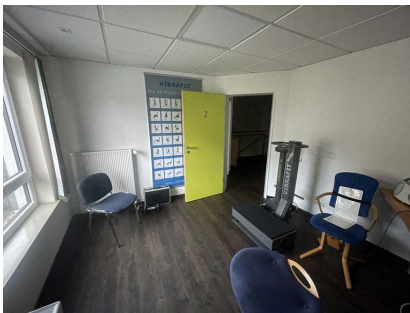
▼ Behandlung 3 1. Stock

BREITE: 3.40 m • LÄNGE: 3.57 m • DECKENHÖHE: 2.35 m
BEREICH: 11.67 m² • UMFANG: 13.38 m



▼ Behandlung 3/1. Stock

Fotos



Praxis/ Bürogebäude

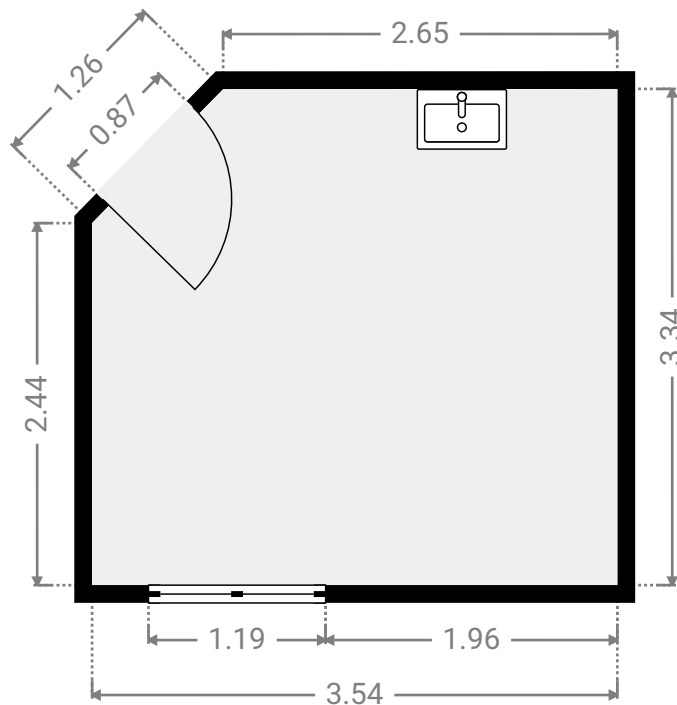
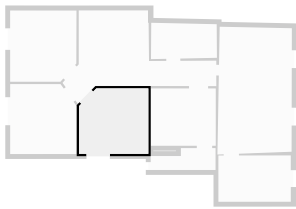
Winkelstraße 13A, 56766 Ulmen, Rheinland-Pfalz, DE

GESAMTFLÄCHE: 193.58 m² • WOHNFLÄCHE: 193.58 m² • ETAGEN: 2 • RÄUME: 15



▼ Behandlung 4 1. Stock

BREITE: 3.54 m • LÄNGE: 3.34 m • DECKENHÖHE: 2.35 m
BEREICH: 11.42 m² • UMFANG: 13.24 m



▼ Behandlung 4/1. Stock

Fotos



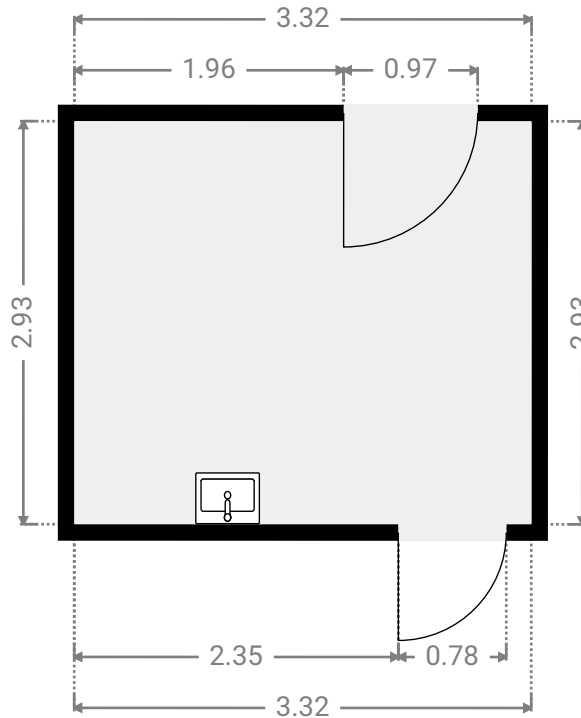
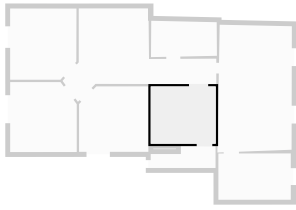
Praxis/ Bürogebäude

Winkelstraße 13A, 56766 Ulmen, Rheinland-Pfalz, DE
GESAMTFLÄCHE: 193.58 m² • WOHNFLÄCHE: 193.58 m² • ETAGEN: 2 • RÄUME: 15



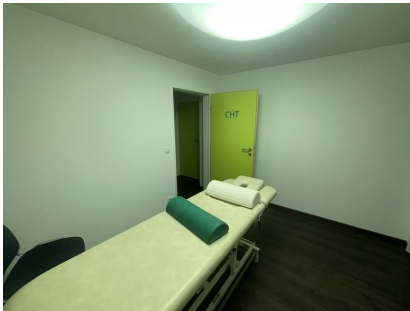
▼ Behandlung 5 1. Stock

BREITE: 3.32 m • LÄNGE: 2.93 m • DECKENHÖHE: 2.35 m
BEREICH: 9.72 m² • UMFANG: 12.50 m



▼ Behandlung 5/1. Stock

Fotos



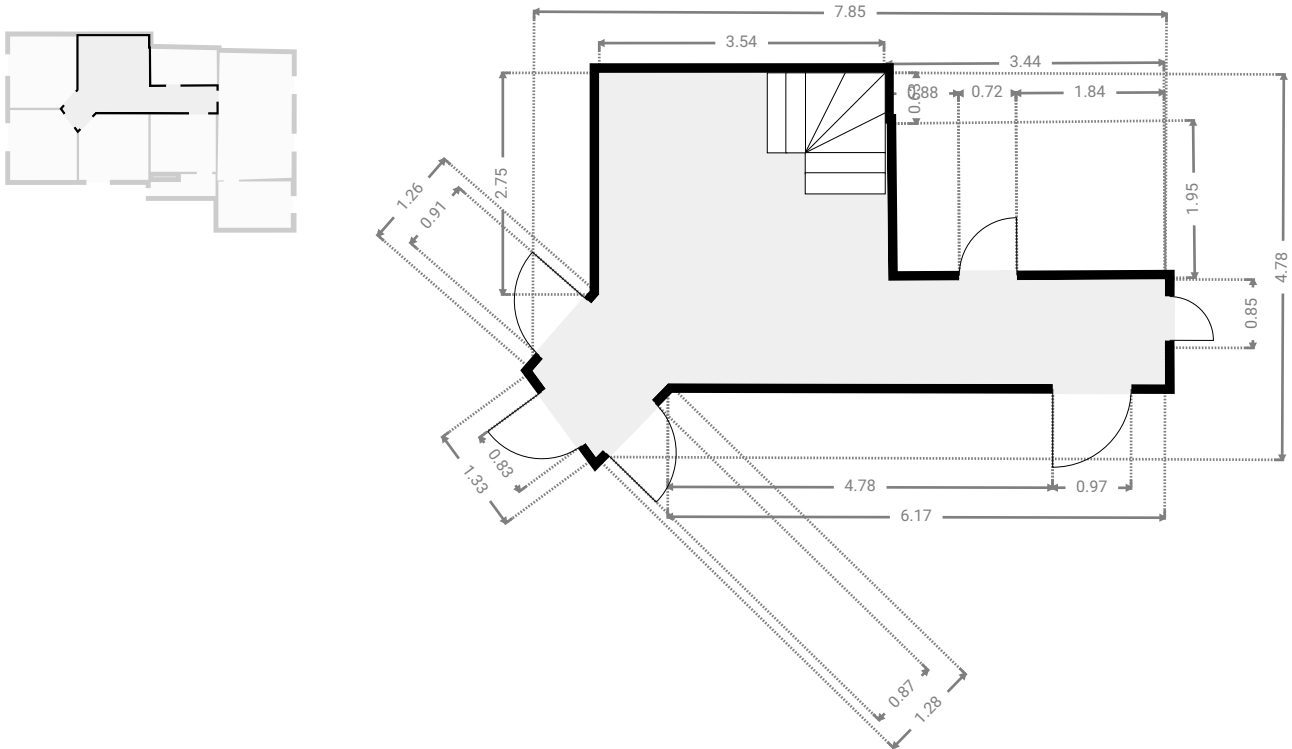
Praxis/ Bürogebäude

Winkelstraße 13A, 56766 Ulmen, Rheinland-Pfalz, DE
GESAMTFLÄCHE: 193.58 m² • WOHNFLÄCHE: 193.58 m² • ETAGEN: 2 • RÄUME: 15



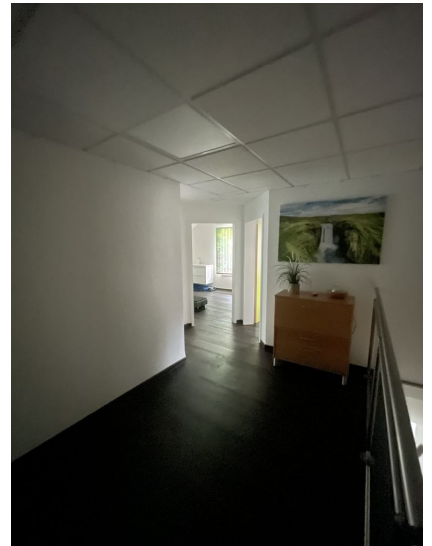
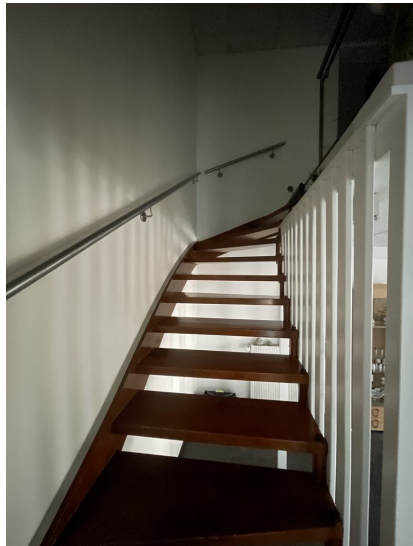
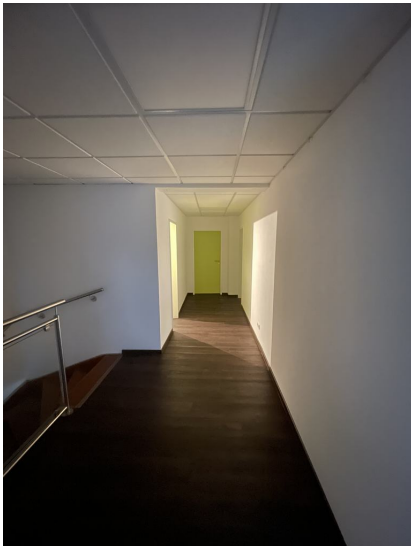
▼ Flur 1. Stock

BREITE: 7.85 m • LÄNGE: 4.78 m
BEREICH: 19.43 m² • UMFANG: 23.67 m

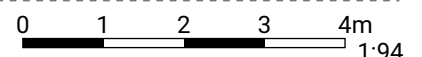


▼ Flur/1. Stock

Fotos



DIESER GRUNDRISS WIRD OHNE JEGliche GEWÄHRLEISTUNG ZUR VERFÜGUNG GESTELLT. ICH LEHNE JEDE GARANTIE AB, EINSCHLIESSLICH, OHNE EINSCHRÄNKUNG, ZUFRIEDENSTELLENDER QUALITÄT ODER GENAUIGKEIT DER ABMESSUNGEN. BEI DEN ABMESSUNGEN HANDELT ES SICH UM CA. ANGABEN. UNGENAUIGKEITEN SIND VORHANDEN.

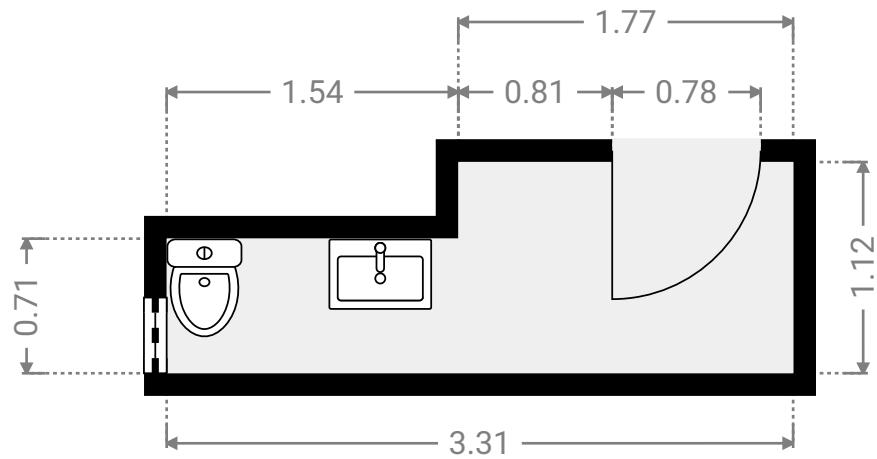
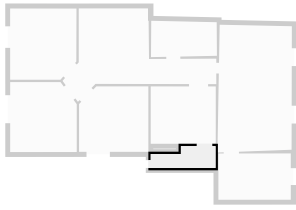


Praxis/ Bürogebäude

Winkelstraße 13A, 56766 Ulmen, Rheinland-Pfalz, DE
GESAMTFLÄCHE: 193.58 m² • WOHNFLÄCHE: 193.58 m² • ETAGEN: 2 • RÄUME: 15

▼ WC 1. Stock

BREITE: 3.31 m • LÄNGE: 1.12 m • DECKENHÖHE: 2.35 m
BEREICH: 3.07 m² • UMFANG: 8.85 m



▼ WC/1. Stock

Foto

