



Reiheneckhaus in Kernstadtlage mit Loggia, Vollkeller und Stellplatz
Hafenstr. / 27711 Osterholz-Scharmbeck

BESCHREIBUNG UND LAGE

B Dieses Reiheneckhaus aus dem Baujahr 1976 befindet sich in zentraler Lage von Osterholz-Scharmbeck, nur etwa 600 Meter vom Bahnhof entfernt.

Die charakteristische Pultdacharchitektur verleiht dem Haus eine eigenständige Optik und sorgt im Obergeschoss für eine interessante Raumwirkung mit leichten Niveauunterschieden.

Im Erdgeschoss bildet das großzügige Wohnzimmer mit Essbereich den Mittelpunkt des Hauses. Von hier aus gelangen Sie direkt auf die Terrasse und in den pflegeleichten Beete mit großzügiger Pflasterfläche (teilweise überdacht).

Die Küche ist separat angeordnet. Ergänzt wird das Erdgeschoss durch ein Gäste WC.

Die Immobilie liegt in einer gewachsenen Wohnlage der Kernstadt von Osterholz-Scharmbeck.

Bahnhof ca. 600 m
Innenstadt ca. 1500 m
Einkaufsmöglichkeiten ca. 600 m

Kindergarten ca. 400 m
Grundschule ca. 1000 m
Weiterführende Schulen und Schwimmbad ca. 1500m

Ein Stellplatz befindet sich direkt vor dem Haus.

Die Immobilie ist aktuell leerstehend und kann kurzfristig übernommen werden.

**ALLE ANGABEN
OHNE GEWÄHR**



Im Dachgeschoss stehen drei Schlafzimmer zur Verfügung. Das Hauptschlafzimmer verfügt über eine Loggia mit Blick zur Terrasse. Das Tageslichtbad ist mit Wanne und Dusche ausgestattet.

Der Vollkeller bietet zusätzliche Nutzfläche und umfasst einen Heizungsraum, zwei Abstellräume sowie einen großzügigen Hobbyraum mit Tageslicht.

Tel. +49421 33004880

Kaufpreis
277.000 €

Kaufpreis pro m²
2.234 €



Ein
Wohnzimmer / Esszimmer



Drei
Schlafzimmer



Zwei
Badezimmer

KI
Einrichtung



Ein einladendes Wohn-Esszimmer mit Blick in zur Terasse.

Tel: 0421-33004880



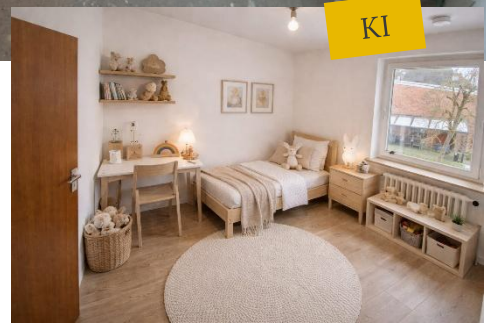
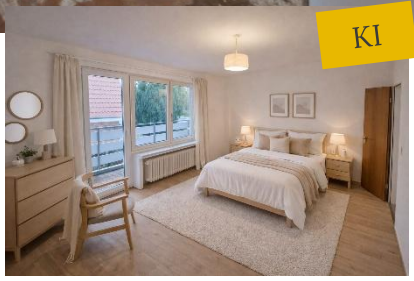
Courtage:
**PROVISIONS-
FREI**

KI
Einrichtung



Große Küche mit Fenster und Abluft

Tel. +49421 33004880



Obergeschoss

- 01. großes Schlafzimmer mit Balkon
- 02. mittleres Schlafzimmer
- 03. kleines Schlafzimmer

04



05



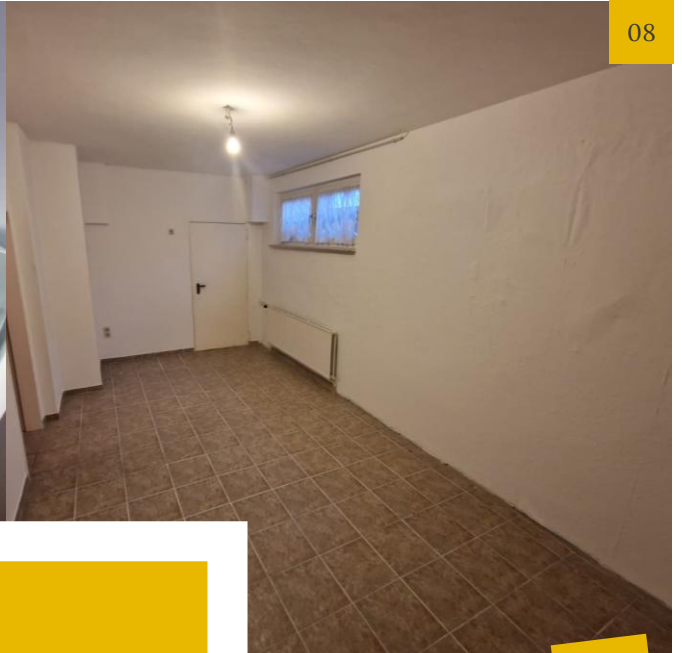
04 Terasse mit Durchgang vom / zum Stellplatz

05 Gäste-WC im Erdgeschoss





07



08



KI

07. Tageslicht Bad im OG
08. Hobbyraum Keller
09. Heizungsraum Keller
10. Abstellraum Keller groß



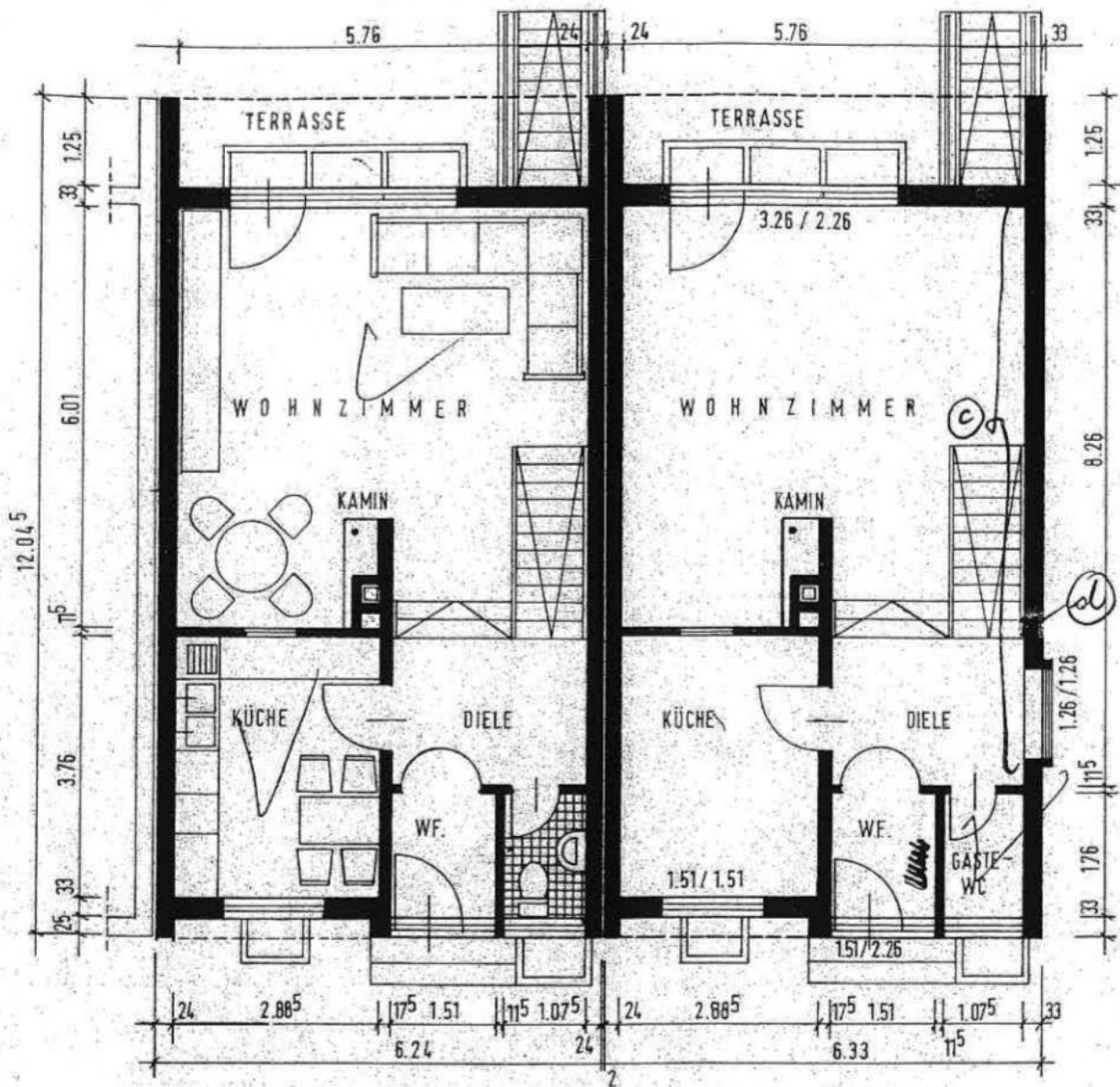
KI



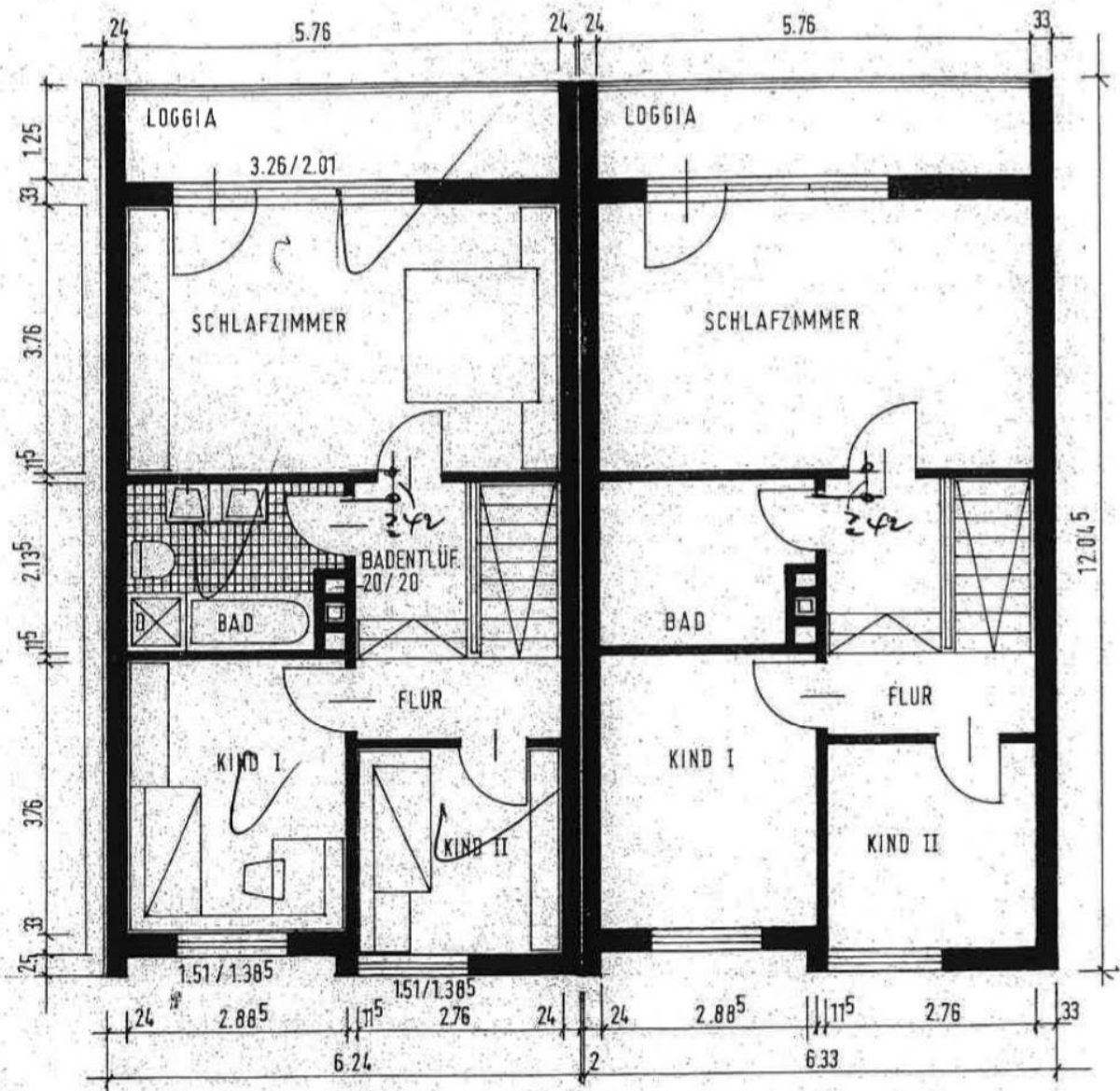
09



10

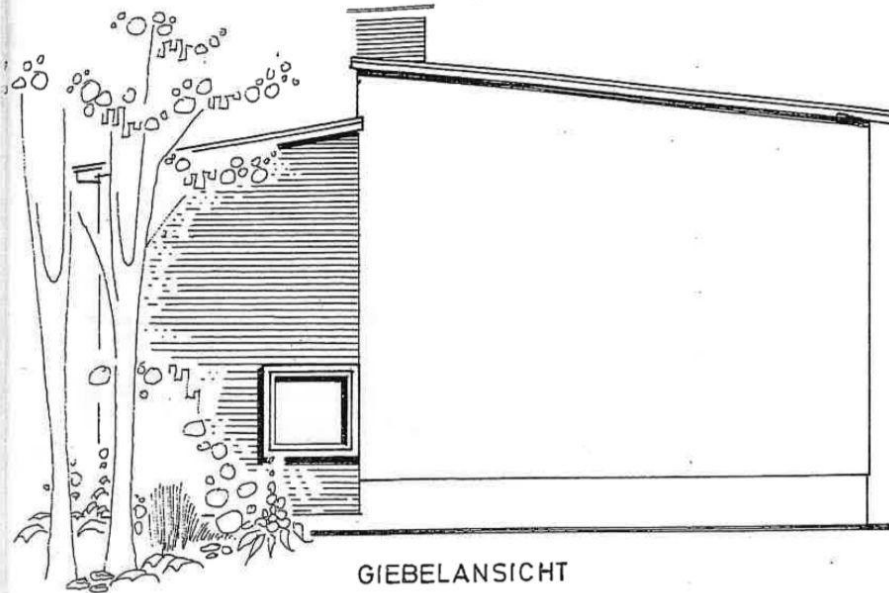


ERDGESCHOSS



DACHGESCHOSS

② + ④ + ⑤ + ⑥ v. Motiv



GIEBELANSICHT

