

EXPOSÉ

Charmantes Apartment in
bester Lage in der Altstadt



CHARMANTES 1-ZIMMER APARTMENT IN DER BUXTEHUDER ALTSTADT (VON PRIVAT)

📍 Westfleth 45, 21614 Buxtehude



220.000 € Kaufpreis

BESCHREIBUNG

In bester Lage - direkt am Westfleth gelegen, im Herzen der zauberhaften Altstadt von Buxtehude, befindet sich das denkmalgeschützte Haus mit idyllischem Innenhof.

Der **kombinierte Wohn- und Schlafbereich** überzeugt durch seine hohe, **stilvolle Stuckdecke** und zwei große Fenster mit Blick auf das geschichtlich bedeutsame Fleth, die **viel Tageslicht** und eine helle, freundliche Atmosphäre schaffen.

Die Küche bietet eine **moderne Einbauküche** mit Elektrogeräten sowie eine großzügige Arbeitsfläche, welche sich mit der **breiten Theke** auch ideal als Arbeitsplatz eignet.

Das Badezimmer ist mit **Dusche**, Waschmaschine und Trockner ausgestattet. Ein praktischer **Abstellraum** innerhalb der Wohnung sorgt für zusätzlichen Stauraum. Weitere Abstellmöglichkeiten stehen auf dem Dachboden zur Verfügung.

AUF EINEN BLICK

- **Wohnfläche** ca. 46m²
- **Zimmer** 1
- **Badezimmer** 1
- **Etage** 1. OG
- **Hausgeld** ca. 210 €
- **Stellplatz** vorhanden



AKTUELLE VERMIETUNG

Das Apartment wurde in den letzten Jahren möbliert vorrangig an Airbus-Mitarbeiter vermietet und eignet sich hervorragend für die Kurzzeitvermietung. Auf Wunsch können vorhandene Möbel übernommen werden.

Die Wohnung ist aktuell bis 28.02.2027 vermietet. Es ist möglich, den Mieter zu übernehmen.

Die aktuelle Warmmiete beträgt **1.200 €**.



PRIVATVERKAUF

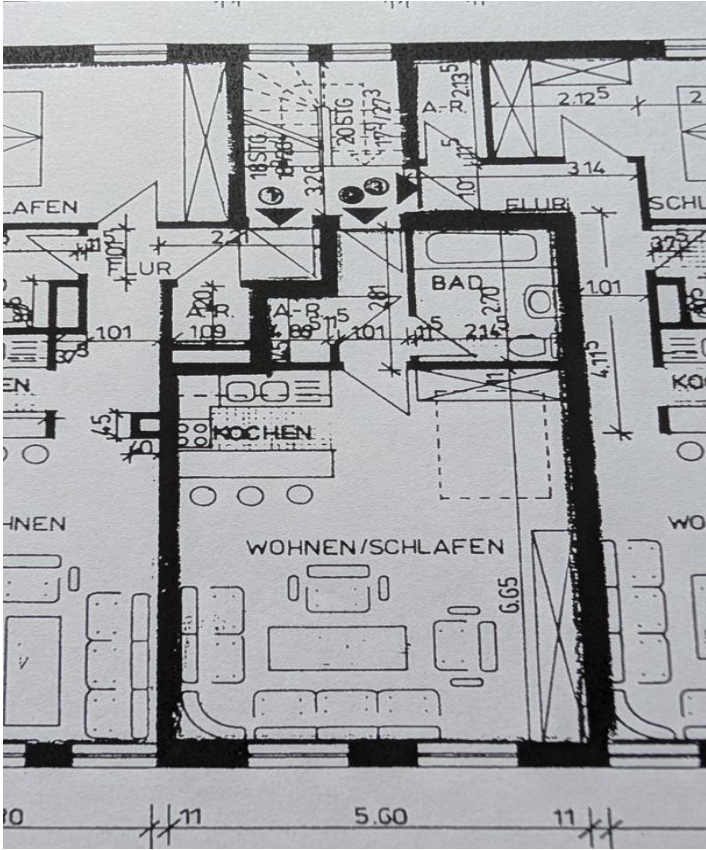


d-infoservice@gmx.de

Stand: April 2026

EXPOSÉ: CHARMANTES 1-ZIMMER-APARTMENT DIREKT AM IDYLLISCHEN BUXTEHUDER WESTFLETH

GRUNDRISS



Hinweis: Der Grundriss ist nicht maßstabsgetreu.

LAGE & STELLPLATZ



Direkt am Westfleth gelegen, im Herzen der zauberhaften Altstadt von Buxtehude, befindet sich die Wohnung in bester Lage.

Buxtehude bietet hervorragende Einkaufsmöglichkeiten sowie eine sehr gute medizinische Versorgung. Cafés und kulturelle Einrichtungen (z.B. Kino) befinden sich in unmittelbarer Umgebung. Die Fußgängerzone ist in wenigen Gehminuten erreichbar. Ein Schwimmbad mit Sauna befindet sich im benachbarten Park.

Das Zentrum von Hamburg erreichen Sie mit dem Auto in ca. 40 Minuten. Die A26 verläuft aktuell bis Neu Wulmstorf, der Anschluss an die A7 soll bis 2028 fertiggestellt sein. Zudem verkehrt die S-Bahn im 10-Minuten-Takt in Richtung Hamburg.

AUF EINEN BLICK

- **Gas-Zentralheizung**
- **Energieausweis** nicht erforderlich (Denkmalschutz)
- **Bodenbeläge:** Laminat, Fliesen
- Internet: **DSL** verfügbar
- **Zugangskarte** für Poller vorhanden
- denkmalgeschütztes Haus
- **professionelle Hausverwaltung**
- Courtage: **provisionsfrei** (Privatverkauf)



PRIVATVERKAUF



d-infoservice@gmx.de