

# Exposé – Baugrundstück in Toplage bei Mittweida

---

Flurstück: 793/5

Gemarkungsschlüssel: 7216

Fläche: 727 m<sup>2</sup>

Bodenrichtwert: ca. 95 EUR/m<sup>2</sup>

Verkaufspreis (VB): 70.000 EUR

## Objektbeschreibung

Zum Verkauf steht ein attraktives Baugrundstück in hervorragender Lage in unmittelbarer Nähe zu Mittweida. Das Grundstück ist voll als Bauland ausgewiesen und verfügt bereits über einen genehmigten Bauvorbescheid. Die Lage kombiniert ruhiges Wohnen mit optimaler Anbindung an die Stadt.

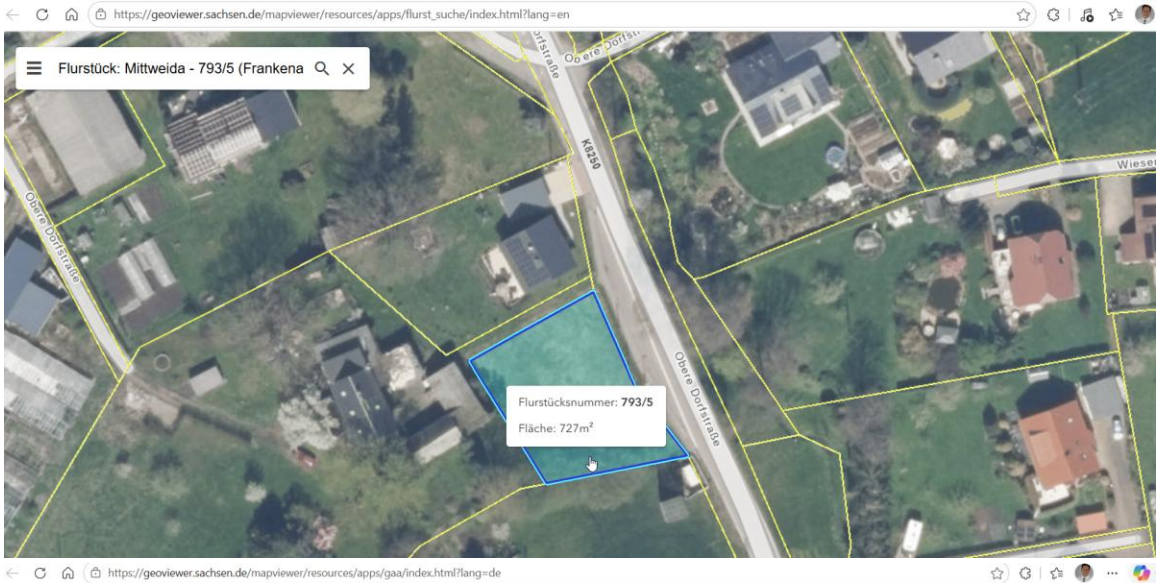
## Highlights

- Top-Lage nahe Mittweida
- Nur ca. 7 Minuten zur Hochschule Mittweida mit dem Auto
- Bushaltestelle direkt am Grundstück
- Kindergarten in unmittelbarer Nähe
- Genehmigter Bauvorbescheid vorhanden
- Attraktiver Bodenrichtwert von ca. 95 EUR/m<sup>2</sup>
- Ideales Grundstück für Eigenheim oder Kapitalanlage

## Lage

Das Grundstück befindet sich in einer sehr gefragten Wohnlage im Umfeld von Mittweida. Die Kombination aus ruhiger, grüner Umgebung und gleichzeitig sehr guter Erreichbarkeit der Stadt macht diese Lage besonders attraktiv. Die Anbindung an den öffentlichen Nahverkehr ist hervorragend – eine Bushaltestelle befindet sich direkt angrenzend. Auch Einrichtungen des täglichen Bedarfs sowie Bildungsangebote sind in kurzer Zeit erreichbar.





Karteneinhalt

Suche nach ...

Dienste hinzufügen Themen hinzufügen

Hintergrundkarte  
Luftbild mit Straßen

Themenkarten

- Bodenrichtwerte Sachsen 2024
  - BRW-Verfügbarkeit (2024)
  - Bauland 2024
    - Bauland 2024
    - Bauland Referenz 2024
    - Städtebauliche Maßnahmegebiete 2024
    - städtebauliche Maßnahmegebiete Referenz 2024
  - sonstige Flächen 2024

Bodenrichtwerte Sachsen 2024

Zoomen auf

Grundstücksbreite [m]:

Fläche [m²]:

Bemerkungen:

Stichtag: 01.01.2024

Erläuterungen zu BRW von Bauflächen

Umrechnungstabellen

Kartenlegende

Darstellung Bodenrichtwert

- Bodenrichtwertreferenzgrundstück (Bauland)
- 55 EUR/m² Bauland
- Bodenrichtwertreferenzgrundstück (Land- o. Forstwirtschaft/sonstige Fläche)
- 0,40 EUR/m² Land- o. Forstwirtschaft/sonstige Fläche

Flächendarstellung:  
Abgrenzung / Färbung einer Bodenrichtwertzone für

## Angaben zum Flurstück

Zoom to

Flächenangabe in m2	727
Flurstücksnummer	793/5
Gemarkungsschlüssel	7216